

No. **348**  
05 • 23

# le journal de la Vallée

**Mai 2023**  
Diffusé le premier lundi du mois  
Tirage en 29 200 exemplaires

**KOVACIC**  
«Fabricant depuis 1965»

- VOILETS
- FENÊTRES
- PORTES DE GARAGE
- PORTES D'ENTRÉE

67120 Ernolsheim/B  
☎ 03.88.59.50.25  
www.kovacic.fr

**NOUVEAU**  
www.lejournaldelavallee.fr

f in @cip.jdlv

**GUY HOQUET**  
L'IMMOBILIER  
**MOLSHEIM**

9 Avenue de la gare  
03.88.04.68.54  
molsheim@guyhoquet.com

**22** ans d'expérience

**VENTE**  
**ACHAT**  
**GESTION**  
**VIAGER**  
**LOCATION**

**UN SERVICE D'EXPERT POUR VOS PROJETS IMMOBILIERS**

Devenez notre apporteur d'affaires

**GAGNEZ jusqu'à 500 €\***

\* voir conditions en agence

**SAM 13 MAI** de 10h à 20h  
**DIM 14 MAI** de 10h à 18h

## Salon des métiers 2023

**ARTISANS ET COMMERCANTS DE MOLSHEIM**

Espace Pluriel - Rue Arthur Silberzahn  
67120 Dorlisheim  
Ne pas jeter sur la voie publique

Restauration et buvette sur place

**Tombola**

1<sup>er</sup> PRIX : Nuitée de Bonheur pour 2 personnes à l'Hostellerie des Châteaux à Otrott, comprenant la nuitée, le dîner gastronomique 5 plats - le petit-déjeuner et l'accès à l'espace piscine & spa

Nom : .....  
Prénom : .....  
Téléphone : ..... / ..... / ..... / .....

**SAS Serge BARLIER**

**TRAVAUX PUBLICS TERRASSEMENT**

- ASSAINISSEMENT AUTONOME
- CAPTAGE DE SOURCE
- ENROCHEMENT
- MUR DE SOUTÈNEMENT
- DRAINAGE
- CHEMIN FORESTIER
- MAÇONNERIE
- PAVAGE
- RÉCUPÉRATEUR D'EAU DE PLUIE

Avant      Après

28 Route du Ban de Sapt - 88210 ST-JEAN-D'ORMONT

☎ 06 26 60 12 60    ✉ sergebarlier@orange.fr

Ne me jetez pas n'importe où, pensez à me recycler



**VENTES**

À vendre lot de charbonnettes à faire sur place 95€ la journée de 9h00 à 18h00 + 10€ supplémentaires par personne. Sur rendez-vous au 06 73 27 38 58

Vente de divers lots - objets de 5€ à 650€ : outils - livres électroménager - décorations bricolages - accessoires divers télé - vaisselles. sur RV au : 06 73 27 38 58

Vends poêle à mazout SUPRA 8100 W. - état : neuf (jamais servi). Prix neuf : 680 € - Vendu : 350 €. À débattre. 06 22 50 66 02

Chambre à coucher - 2 lits 1 mètre, 1 armoire 4 portes, 2 chevets, 1 commode : 200€ - 1 machine à coudre électrique dans meuble : 150€. Metzger, 5 rue de l'ancienne glacière - MUTZIG



**DIVERS**

Retraité avec sa mini-pelle fait mini-travaux. 06 22 36 36 81

Achète insert cheminée occasion. 06 22 36 36 81

Jeune femme sérieuse propose service de ménage - repassage - courses en CESU pour particuliers, gîtes ou personnes âgées. Secteur Schirmeck et alentours 06 82 05 30 00



**IMMOBILIER**

Part. loue Ile de Noirmoutier (Vendée) petite maison clôturée pour 4/5 pers. 2ch pour 2 pers. Lit bb, salon TV avec clic-clac, cuisine avec LV, M.O, douche/lavabo, WC, buanderie avec ML, pergola avec BBQ, possibilité de garer 2 véhicules - Juillet SEM 26-27 (28-29) (30-31) - Août SEM 34-35 03 29 58 97 77

**APPEL AUX EXPOSANTS - GRESSWILLER**

L'amicale des Sapeurs Pompiers de Gresswiller (près de Molsheim), organise, son traditionnel marché aux puces et artisanal, le **DIMANCHE 04 JUIN 2023** de 8 heures à 18 heures. Ce marché aux puces se tiendra sur le parking de la salle des Fêtes de Gresswiller. Le coût des emplacements est de 12€ les 5 mètres (+ 2€ le mètre sup.) pour les particuliers et 18€ les 5 mètres (+3€ le mètre sup.) pour les professionnels. Buvette et restauration sur place. **Renseignements au 06.75.99.59.02**



contact@mirpiemont.fr  
ARTISAN VITRIER À VOTRE SERVICE

PAROI DE DOUCHE  
PORTE EN VERRE  
VITRAGE ISOLANT  
MIROIR  
CRÉDENCE DE CUISINE  
GARDE-CORPS  
SABLAGE DÉCORATIF  
DÉCOUPE ET REMPLACEMENT TOUS VITRAGES



4, Rue des Ateliers - 67210 OBERNAI - 03 88 62 15 99 - www.mirpiemont.fr

**• ABATTAGES D'ARBRES DIFFICILES**  
**• ELAGAGE**  
**• DÉBROUSSAILLAGE**

**HENRY CHRISTIAN** 46 C Rue de Schirmeck 67570 ROTHAU  
06 07 75 55 67  
06 25 06 43 85

**HENRY SARL**

**VIDANGE FOSSE SEPTIQUE 7J / 7J - TRANSPORTS**  
**TERRASSEMENTS - RAMASSAGE DE FERRAILLE**  
**VENTE DE BOIS DE CHAUFFAGE - ENROCHEMENT**  
**LOCATION DE BENNES - DÉNEIGEMENT**

**SPECTACLES TOUT PUBLIC À ROSHEIM**

**SAMEDI 20 MAI** à la salle des fêtes de Rosheim. À partir de 15 h spectacle "La toute petite graine" dès 3 ans. À partir de 17 h spectacle "Nino et l'oiseau" de 6 à 66 ans par la Cie de La Lune en Carton. À partir de 20 h soirée Humour avec Alex VIZOREK, Antonia de RENDINGER, Guy RISS, Sébastien BIZZOTTO et Arthur GANDER, un spectacle inédit pour la Rose qui Rit **DIMANCHE 21 MAI**. À partir de 15 h, soyez Directeur de casting, en choisissant le Talent qui vous aura le plus séduit parmi ces Nouveaux Talents À partir de 18 h, le Cabaret IMPRO-Alsace. Devenez Auteur-Metteur en scène, soyez le complice indispensable du spectacle IMPRO. Lancez un mot, une phrase, un thème pour un spectacle improvisé. Le TOUT en musique et orchestré par le trio Guy RISS, Sébastien BIZZOTTO, Arthur GANDER ! **Restauration sur place.**

**EXPOSITION À L'EHPAD DU PARC DE SCHIRMECK**

La nature sur le vif. D'autres photographies viendront remplacer celles de Gilles Henriot. Du **29 AVRIL AU 5 JUILLET**, ce sont celles de Monique Fluck, habitant Fréconrupt depuis de nombreuses années, qui viendront donner un souffle de nature sur les mur de l'EHPAD du Parc de Schirmeck. Contacts pour la galerie et si vous désirez exposer : [nanou.parent@laposte.net](mailto:nanou.parent@laposte.net).



**LE JOURNAL DE LA VALLÉE / Imprimerie CIP** - 112 Rue du Général de Gaulle, 67130 La Broque  
Tél. 03 88 97 00 03 - Service publicité : Sébastien 06 75 24 19 21 - Email : [contact@imprimerie-cip.fr](mailto:contact@imprimerie-cip.fr)  
Directeur de la publication : Sébastien STAMM - Dépôt légal : 2<sup>ème</sup> trimestre 2023 - Toute reproduction interdite

**Distribué gratuitement dans les communes suivantes :** Schirmeck - La Broque - Barembach - Bellefosse - Waldersbach - Fouday - Solbach - Natzwiller - Haute Goutte - Wisches - Lutzelhouse - Grandfontaine - Albet - Hersbach - Belmont - Blancherupt - Wildersbach - Neuwiller la Roche - Wackenbach - Fréconrupt - Schwartzbach - Muhlbach sur Bruche - Russ - Rothau - La Claquette - Saales - Bourg Bruche - Colroy la Roche - Plaine - Ranrupt - St Blaise - Saulxures - Urmatt - Niederhaslach - Oberhaslach - Heiligenberg - Still - Dinsheim - Grendelbruch - Gresswiller - Mollkirch - Ban de Sapt - Belval - Chatas - Denipaire - Grandrupt - Hurbache - Menil de Senones - Le Mont - Moussey - La Petite Raon - Le Puid - Saint Jean d'Ormont - Saint Stail - Le Saulcy - Senones - Le Vermont - Vieux Moulin - Le Beulay - Colroy la Grande - Combrimont - Frapelle - La Grande Fosse - Lesseux - Lubine Lusse - La Petite Fosse - Provenchères sur Fave - Coinches - Neuwiller sur Fave - Pairs et Grandrupt - Remomeix - Sainte Marguerite - Dorlisheim - Mutzig - Molsheim - Rosheim



## COLLECTE DON DU SANG

### MOLSHEIM

(LYCÉE LOUIS MARCHAL - Collecte réservée à l'établissement)  
 Jours d'ouverture :  
**Le jeudi 11 mai de 12h à 16h**  
 64 places disponibles

### ALTORF

MAISON DU TEMPS LIBRE  
 Jours d'ouverture :  
**Le vendredi 19 mai de 17h à 20h**  
 40 places disponibles

### SOULTZ-LES-BAINS

Rue de Saverne  
 Jours d'ouverture :  
**Le mardi 04 juillet de 17h à 20h**

### ERNOLSHEIM SUR BRUCHE

SALLE SOCIO CULTURELLE - 67120  
 Jours d'ouverture :  
**Le mercredi 03 mai de 17h à 20h**  
**Le mercredi 28 juin de 17h à 20h**  
 53 places disponibles



## + DE 50 VÉHICULES D'OCCASION EN STOCK

- Garantie jusqu'à 5 ans
- Satisfait ou remplacé
- 100 Points de contrôle

*Jeker Automobiles*

134 rue des Grands Prés - 88100 Sainte-Marguerite  
**03 29 42 10 00**

# KOVACIC®

"Depuis 1965"

Volets roulants - Volets battants  
 Portes de garage  
 Fenêtres - Portes d'entrée



### Portes d'entrée

Premier contact avec l'extérieur, la porte d'entrée est l'image de la maison, et le reflet de votre personnalité. Choisissez-la dans un style classique ou plus contemporain, elles sont toutes parfaitement isolantes et étanches, avec un rapport qualité prix exceptionnel.

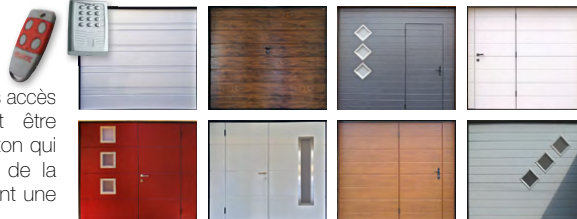


TVA réduite 5.5%



### Portes de garage basculantes

Outre leur fonction de protection des accès véhicules, ces portes peuvent être équipées d'un portillon accès piéton qui s'intègre parfaitement au design de la porte de garage tout en préservant une isolation efficace.



### Portes de garage sectionnelles

Nos portes sectionnelles s'ouvrent verticalement en glissant sous le plafond. Cela permet un passage plus aisé aux grands véhicules. Grand choix de panneaux décoratifs design et classiques, ainsi que des coloris.



Ernolsheim sur Bruche  
**03 88 59 50 24**

Colmar  
**03 89 27 54 30**

Haguenau  
**03 88 59 50 27**

\* La garantie de 10 ans s'applique pour pièces, main-d'œuvre hors déplacement. Elle est de 5 ans pour le moteur, 2 ans pour les télécommandes promotionnelles (RenoMatic 2020 : 2375 x 2000 / 2375 x 2125 / 2500 x 2000 / 2500 x 2125)

\*\*\* Prix TTC hors pose, pour les dimensions

# Platanes, cyprès, bouleau... Les pollens à craindre au mois de mai



Comme chaque année, les personnes allergiques aux pollens souffrent de symptômes respiratoires durant la saison. Mais à quelle période correspond cette saison des pollens au juste ? Et quelles essences sont à surveiller ? Voici un petit récapitulatif des pollens en fonction des mois de l'année.

Nez qui coule, yeux qui piquent, fatigue... les personnes allergiques aux pollens commencent à souffrir avec l'arrivée de beaux jours et la floraison de certaines essences précoces. C'est le cas des pollens d'aulne, de bouleau, de frêne et de cyprès qui peuvent commencer dès le mois de février. Mais, en général, c'est au mois de mars que commencent vraiment les soucis.

À partir d'avril et mai, les platanes et au cyprès ainsi que le bouleau, le saule, le hêtre et le charme commencent à bourgeonner. Il s'agit là de la saison des arbres. Par la suite, de mai à août, débute celle des graminées. Il s'agit de plantes type céréales, comme le blé, l'orge, le maïs, le seigle, l'avoine. Avec le pollen de bouleau, elles sont le plus souvent responsables des manifestations allergiques les plus importantes.



Reste la saison des herbacées, parmi lesquelles les orties et autres mauvaises herbes de bords de route qui s'étend de mai à fin septembre. Enfin, il ne faut pas oublier l'ambrosie, qui sévit en août et en septembre.


## JUSQU'À QUAND DEVEZ-VOUS VOUS MÉFIER ?

Les pollens sont présents dans

l'air jusqu'au début de l'automne, c'est-à-dire au mois de septembre. Mais selon la région de l'Hexagone, conditions climatiques obligent, les essences ne produisent pas toujours de pollen au même moment.

Afin d'identifier les risques près de votre lieu de vie, le mieux consiste à consulter le site du Réseau National de Surveillance Aérobiologique.

ARBRES		ARBRES	
NOYER	mai/juin	OLIVIER	mai/juin
ORME	mars/avril	PLATANE	avril/mai
CHÂTAIGNER	juin/juillet	SAULE	avril/mai
HÊTRE	avril/mai	TILLEUL	juin/juillet
MÛRIER	avril/mai	AULNE	février/mars
PEUPLIER	mars/avril	CHÊNE	avril/mai
CHARME	avril/mai	FRÈNE	janv./mars

 période de pollinisation

## EN ALSACE

En Alsace, la surveillance est assurée par deux capteurs. Le premier, géré par le RNSA en collaboration avec le laboratoire d'allergologie du Pôle de Pathologie Thoracique des Hôpitaux Universitaires de Strasbourg (HUS), est situé à Strasbourg sur le toit du Nouvel Hôpital Civil, sur une plate-forme à 22 mètres du sol. Le second, installé

dans le sud de la région à Mulhouse sur la toiture du centre de tri postal en janvier 2014 est géré par l'ASPA.

La concentration de pollens dans l'atmosphère est mesurée à l'aide de capteurs volumétriques qui aspirent à 10 litres/minute, un débit d'air comparable à celui de la respiration humaine. Les pollens se déposent sur une bande de cellophane montée sur un tambour fixé à une horloge.

Chaque semaine, les bandes sont collectées. Le laboratoire d'allergologie procède alors à leur analyse pour mettre en évidence les pollens. Une lecture minutieuse au microscope permet de comptabiliser les pollens en distinguant les différentes familles (Taxons).

## BULLETIN ALLERGO-POLLINIQUE

Chaque semaine, un bulletin allergo-pollinique est publié pour la France ainsi qu'une prévision département par département du risque allergique prévisionnel établi à partir des quantités de pollens mesurées, des prévisions météorologiques pour les jours à venir, du stade phénologique des végétaux et de l'intensité des symptômes constatés par les médecins chez leurs patients allergiques aux pollens. À l'initiative du Réseau National de Surveillance Aérobiolo-

gner les organes femelles. Le transport est assuré par les insectes, les animaux, les humains ou le vent. Les pollens déplacés par le vent, sont anémophiles, ils sont les plus nombreux. L'appareil respiratoire est contaminé plus profondément par ces pollens car ils sont de petite taille (20 à 60 micromètres).

En Alsace sur une année, les principaux pollens allergènes mesurés dans l'atmosphère (source : données aéro-polliniques françaises 2012 - RNSA) sont ceux des urticacées (juin - juillet), du platane (avril - mai), du bouleau (mars à mai) et de l'aulne (mars).

En pénétrant les voies respiratoires, certains pollens sont responsables d'allergies chez environ 20% de la population. Elles sont caractérisées par des conjonctivites, rhinites, voire des crises d'asthme. **À noter que tous les pollens ne sont pas allergisants pour tous, il faut avoir un terrain génétique prédisposé.**

## FACTEURS INFLUENÇANT LE NOMBRE DE POLLENS DANS L'AIR

### La météorologie

En plus du type de plante et de la période de l'année, la météorologie a un rôle non négligeable. La diffusion des pollens augmente avec la température et la force du vent. Sous l'effet de la pluie, les pollens sont rabattus au sol en explosant, ce qui libère des grains d'amidon chargés d'allergènes qui pénètrent directement dans les bronches.

### La pollution atmosphérique

La pollution atmosphérique semble favoriser la libération de site allergènes sur le pollen d'une part et en fragilisant l'individu, semble aggraver les effets allergiques induits par la pollinisation d'autre part. Ainsi, l'ozone et le dioxyde d'azote augmentent l'hyper réactivité bronchique spécifique aux allergènes en favorisant la production d'anticorps, activateurs de l'allergie. Les particules en suspension modifient également le seuil de sensibilité aux allergènes.

gique (RNSA), on classe en France les espèces selon un potentiel allergisant allant de 0 à 5 (0 étant un potentiel nul et 5 un potentiel très fort).

## LES POLLENS

Les pollens sont les éléments reproducteurs produits par les organes mâles des plantes. Pour accomplir leur rôle fécondateur, ils doivent

Source : [www.lalsace.fr](http://www.lalsace.fr)  
<http://www.atmo-alsace.net/>  
Crédits photo : SPACH stephane PHOTOGRAPHE



## FAUT-IL UNE AUTORISATION D'URBANISME POUR INSTALLER UN ABRI DE JARDIN ?

Pour construire un abri de jardin, une autorisation d'urbanisme peut être nécessaire en fonction de sa surface. Vous devez vérifier si votre terrain est situé dans un secteur protégé.

Il s'agit des abords des monuments historiques, des sites classés ou en instance de classement : Site et monument naturels dont la conservation ou la préservation présente un intérêt général au point de vue artistique, historique, scientifique, légendaire ou pittoresque, des réserves naturelles, du cœur des parcs nationaux ou d'un futur parc national. Dans ces secteurs les règles d'urbanisme sont plus contraignantes.

Vous pouvez obtenir ces informations auprès de votre mairie.



Source : [www.info.gouv.fr](http://www.info.gouv.fr)

## TROUVE TON JOB !

Un événement organisé par Randstad pour présenter les offres d'emploi de ses clients sur le secteur de Molsheim

**Mercredi 14 juin 2023**

Salle  
Le repère

Place du  
Marché

de 9H30  
à 14H30

**SCHIRMECK**

Nos partenaires pour cet événement :



PERFORMANCES ÉNERGÉTIQUES, QUALITÉ, SÉCURITÉ ET INNOVATIONS, NOUS AVONS VOS SOLUTIONS !

# OXYGEN

FERMETURES



**PROMOTION EXCEPTIONNELLE\***  
**ID3 Solar, technologie Bubendorff,**  
le prix du volet baisse progressivement  
selon les quantités commandées\*

\*Prix unitaire dégressif, voir offres et conditions en magasin

**Volet roulant autonome à motorisation solaire :**

le seul volet conçu pour durer 2 fois plus longtemps  
0 watt consommé, installation rapide et sans travaux

**Pilotage intelligent :**

Pour un confort thermique et des économies d'énergies

8 teintes au choix. Garantie de base 2 ans  
(pièces, main d'oeuvre et déplacements)  
modulable jusqu'à 10 ans, avec extensions payantes.

**Solar**  
by BUBENDORFF



Show-room à  
**Dinsheim-sur-Bruche**  
181c rue Général de Gaulle  
**03 88 04 45 95**  
[www.oxygenfermetures.fr](http://www.oxygenfermetures.fr)

Notre Point Fort : **La Pose**

Fenêtres  
Portes  
Volets



BOIS | PVC | ALU

# 1<sup>er</sup> Mai : Fête du Travail

siècle, il devient donc habituel, à l'occasion du 1<sup>er</sup> mai, d'offrir ce brin de muguet, symbole du printemps en Île-de-France.

Aujourd'hui, une tolérance de l'ad-

appliquant ainsi la devise **Travail, Famille, Patrie** : par son refus à la fois du capitalisme et du socialisme, le régime pétainiste recherche une troisième voie fondée sur le corporatisme, débaptisant « la fête des travailleurs » qui faisait trop référence à la lutte des classes. À l'initiative de René Belin, ancien dirigeant de l'aile anticommuniste de la CGT (Confédération générale du travail) devenu secrétaire d'État au travail dans le gouvernement de François Darlan, le jour devient férié, chômé et payé. La radio ne manque pas de souligner que le 1<sup>er</sup> mai coïncide aussi avec la fête du saint patron du maréchal, saint Philippe. L'églantine rouge, associée à la gauche, est remplacée par le muguet. Cette fête disparaît à la Libération. La loi no. 46-828 du 26 avril 1946 fait du 1<sup>er</sup> mai 1946 un jour chômé et payé. En avril 1947, sur proposition du député socialiste Daniel Mayer et avec le soutien du ministre communiste du Travail Ambroise Croizat, le 1<sup>er</sup> mai est réinstitué jour chômé et payé dans le code du travail, sans être une fête nationale (mais il n'est pas officiellement désigné comme fête du Travail). La loi no. 48-746 du 29 avril 1948 fait du 1<sup>er</sup> mai un jour férié et chômé mais payé. Cette loi est reprise dans le code du travail sans lui donner de dénomination officielle (Article L3133-1 du Code du Travail).

Cette fête disparaît dans les années 1950 et 1960, les défilés étant interdits lors des guerres d'Indochine et d'Algérie. Il faut attendre le 1<sup>er</sup> mai 1968 pour que la CGT organise, pour la première fois depuis 1954, une grande manifestation dans les rues de Paris, choisissant de défilier avec le Parti communiste ; ce défilé réunit des dizaines de milliers de manifestants. Le lendemain, après de nouveaux incidents à Nanterre, le doyen décide de fermer la faculté. Des manifestations syndicales, voire intersyndicales ou unitaires (selon les années, les revendications et les mouvements sociaux en cours), ont lieu dans les grandes villes de France le 1<sup>er</sup> mai, les plus importantes d'entre elles ayant traditionnellement lieu à Paris. Alors que la SFIO a abandonné au mouvement syndical la maîtrise du 1<sup>er</sup> mai dès sa naissance, certains partis tentent de se réapproprier cette fête, tel le Front national qui y défile depuis 1988 pour rendre hommage à Jeanne d'Arc ou l'UMP du président de la République Nicolas Sarkozy qui rassemble ses partisans en 2012 en se réclamant de la fête du « vrai travail ».



**La fête du Travail est le nom de plusieurs fêtes qui furent instituées à partir du XVIII<sup>ème</sup> siècle pour célébrer les réalisations des travailleurs.**

Dans certains pays, comme la France et la Suisse, elle se confond avec la **journée internationale des travailleurs**, fête internationale instaurée à l'origine comme journée annuelle de grève pour revendiquer la journée de huit heures, qui devint au xxe siècle une journée de lutte et de célébration des combats des salariés. Célébrée le 1<sup>er</sup> mai dans de nombreux pays du monde, elle est l'occasion d'importantes manifestations du mouvement ouvrier. Par contre, au Canada et aux États-Unis, la fête du travail est un jour férié du mois de septembre. En Australie, elle est fêtée à différentes dates proches du printemps ou de l'automne. La fête du Travail est fériée dans certains pays comme la Belgique, l'Allemagne, la France, le Sénégal, l'Italie, l'Espagne, le Luxembourg et Portugal. Elle est parfois associée à d'autres festivités ou traditions populaires.

## HISTOIRE

### Les premières « fêtes du Travail »

Les premières célébrations de « fêtes du travail » existent dès la fin du XVIII<sup>ème</sup> siècle, leur date varie selon le lieu et les époques. En France, dès 1793, le calendrier républicain de Fabre d'Églantine proposait une fête du Travail au 3<sup>ème</sup> jour des sans-culottides. Cette journée des travailleurs fut instituée au 1<sup>er</sup> pluviôse (20

janvier) par Saint-Just, et fut célébrée pendant quelques années. En 1867, au familistère Godin de Guise naît une fête du travail, alors que Jean-Baptiste André Godin venait tout juste d'achever la rédaction de Solutions sociales. La date de la manifestation est fixée au 5 juin ; elle est toujours célébrée aujourd'hui. La première proposition de Labor Day serait due, selon le département du Travail des États-Unis, à Peter J. McGuire, secrétaire général de la Confrérie des charpentiers et des menuisiers avec l'aide d'un cofondateur de la Fédération américaine du travail (American Federation of Labor ou AFL), afin d'honorer « *Ceux qui de la nature brute ont taillé et ouvragé toute la splendeur que nous contemplons.* ». Les ouvriers new-yorkais manifestèrent pour la première fois le mardi 5 septembre 1882. De l'hôtel de ville à la place des syndicats, 10 000 ouvriers marchèrent, inaugurant le tout premier défilé de la **fête du Travail**.

### EN FRANCE

En France, dès 1890, les manifestants du 1<sup>er</sup> mai ont pris l'habitude de défilier en portant à la boutonnière un triangle rouge. Celui-ci est quelques années plus tard remplacé par la fleur d'églantine (*Rosa rubiginosa*), reprenant peut-être les coutumes de l'arbre de mai. En 1907, à Paris, le muguet remplace l'églantine en reprenant une ancienne coutume remontant à la Renaissance, à l'époque de Charles IX et qui consistait à offrir le muguet de mai. Le muguet est alors porté à la boutonnière avec un ruban rouge. À partir de ce début de XX<sup>ème</sup>

ministration fiscale dans certaines communes permet aux particuliers et aux organisations de travailleurs de vendre les brins de muguet sans formalités ni taxes sur la voie publique en respectant toutefois les autres obligations légales (il s'agit par exemple de muguet du jardin ou des bois et non pas de muguet acheté, sinon ce serait de la revente).



Le 1<sup>er</sup> mai, avant d'être la journée des travailleurs, était célébré en Europe par les coutumes de l'arbre de mai. Il en subsiste quelque chose dans certains des premiers défilés.

Le 23 avril 1919, le Sénat ratifie la journée de huit heures et fait du 1<sup>er</sup> mai suivant une journée chômée, sans en faire une fête officielle.

Le 24 avril 1941, le maréchal Pétain instaura officiellement par la loi Belin le 1<sup>er</sup> mai comme « *la fête du Travail et de la Concorde sociale* »,



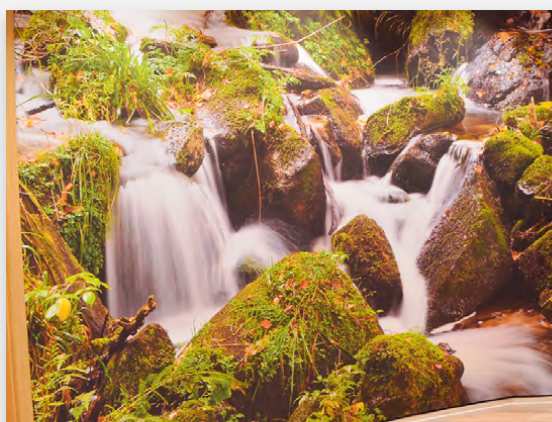


P. F. Bande

*Nos services dans le respect de la famille et du défunt*



DEPUIS 50 ANS  
AU SERVICE DES FAMILLES  
NOUVEAU FUNÉRARIUM



Funérarium «Le Lys Blanc»  
67130 Barembach

03 88 97 00 75  
pompes.funebres.bande@gmail.com  
www.pompesfunebresbande.com





# Sentiers plaisir 2023

## On n'a pas fini de vous étonner !

Il est des histoires qui se répètent, celles qui font « pschitt » et celles qui défient le temps ... Les « sentiers plaisir » sont de celles qui sont indétrônables !

Pour l'édition **Sentiers Plaisir 2023** - la **34<sup>ème</sup>** sans interruption depuis 1989 - la vallée de la Bruche se dévoile un peu plus à travers les yeux de ceux qui la connaissent le mieux : les natifs et les résidents passionnés qui l'ont adoptée comme leur chez-soi. Cet été, les Bruchois, visiteurs, randonneurs et vacanciers auront le choix parmi une sélection de **50 thématiques différentes**, **110 sorties** guidées par **60 bénévoles**, qui partageront généreusement leur passion pour un «petit coin» de la vallée. Au fil des pas, ces passionnés feront la part belle à l'histoire de la vallée de la Bruche et découvrir ses paysages, sa faune et sa flore, ses personnages de légende, ses héros et ses innombrables trésors qu'ils sont parfois seuls à connaître.

**Vous pensez visites guidées classiques ? Imaginez plutôt des balades/rencontres conviviales**, à pied et hors sentiers battus, tous publics, gratuites et sans inscription ! Et des rendez-vous avec des savoir-faire artisanaux locaux.



Comment choisir sa sortie ?  
Consultez le livret !

### Par thématique :

- Pour ceux qui sont sensibles à l'environnement, à la forêt, aux biotopes
- Pour ceux rêvent de faire découvrir la vallée à leurs chères têtes blondes à pied
- Pour les passionnés d'histoire(s) à ciel ouvert
- Pour ceux pour qui la Nature est un spectacle perpétuel
- Pour ceux que la Nature apaise
- Pour les inconditionnels, ceux qui suivent le programme chaque année ... ces sorties sont inédites.
- Pour ceux qui veillent en plus à leur empreinte carbone. Ces sorties sont accessibles à partir d'une gare.

Par date : en consultant le calendrier

Calendrier 110 sorties estivales		
Bien-être  Éco-rando  Famille Nature  Patrimoine En mode slow ! Sorties accessibles en train Nouveautés du programme		
juin		
sa 10	Balade botanique 6.09	p. 29
lu 12	Observation des oiseaux 26.06 — 10 + 24.07 — 7.08	p. 30
di 18	Éveil des sens 16.07	p. 13
me 21	Salm, un château vivant 28.07 — 12.08	p. 36
lu 26	Observation des oiseaux 10 + 24.07 — 7.08	p. 30
me 28	Forêts, je vous aime ! 5.07	p. 17
juillet		
sa 1 <sup>er</sup>	La somptueuse forêt du Donon	p. 18
lu 3	Site Natura 2000 du Donon	p. 18
ma 4	Promenade sur les hauteurs de Belmont 11 + 18 + 25.07 — 1 <sup>er</sup> + 8 + 15 + 22 + 29.08	p. 24

Vous avez le programme, à vous les petites aventures...  
**Bel été !**

Livret du programme disponible en version numérique téléchargeable sur [www.valleedelabruche.fr](http://www.valleedelabruche.fr) ou en version papier sur demande à l'office de tourisme ou sur [rando-bruche.fr](http://rando-bruche.fr) ---> Nos plus belles randonnées

Les sentiers plaisir® sont une création originale de l'Office de tourisme et ont été distingués en 2022 par le « Trophée Horizons » comme initiatives engagées dans le tourisme durable.

Source : [www.valleedelabruche.fr](http://www.valleedelabruche.fr)

Source photo :  
[www.alsaceavelo.fr](http://www.alsaceavelo.fr)





# AUDITION DÉODATIENNE

7 Rue d'Amérique, 88100 Saint-Dié-des-Vosges

fvuccino@auditiondeodatienn.fr

03 29 27 17 08

[www.auditiondeodatienn.fr](http://www.auditiondeodatienn.fr)



**L**e laboratoire Audition Déodatienne assure une prise en charge de qualité en ce qui concerne la protection et la correction de l'audition.

Les troubles de l'audition ne se voient pas et peuvent induire des difficultés d'ordre social, des troubles de dépression ou une perte d'autonomie précoce. Une personne sur quatre dans le monde devrait avoir des problèmes d'audition d'ici à 2050 selon l'OMS.

**En France, environ 7 millions de Français souffrent de presbycusie, c'est-à-dire d'une dégénérescence naturelle des cellules de l'oreille due à l'âge.**

Fabien Vuccino a suivi sa formation et obtenu son diplôme d'Etat d'audioprothésiste à l'Université de Pharmacie de Nancy. Salarié en Haute-Savoie, il avait envie de s'installer à son propre compte et c'est dans les Vosges, terre d'origine de sa compagne, à Saint dié Des Vosges, qu'il a ouvert, il y a 8 ans, son laboratoire au 7, Rue d'Amérique 88100 Saint Dié Des Vosges en lieu et place de la célèbre épicerie d'Arlette Georges.

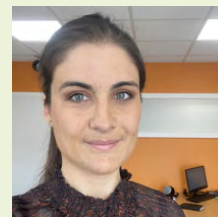
Il a été rejoint depuis 2018 par Aurelie SCHEIDECKER, assistante audioprothésiste, chargée de l'accueil physique et téléphonique des patients, du suivi des dossiers, et du nettoyage des appareils, ...etc.

Ce choix de l'indépendance lui permet d'offrir un service personnalisé et de proximité aux personnes souffrant d'une perte d'audition. Une prise en charge dès l'apparition des premiers symptômes permet, de son point de vue :

- de s'habituer facilement à l'appareillage,
- de maintenir une bonne compréhension le plus longtemps possible,
- de stimuler les neurones en ralentissent leur dégénérescence.

La première séance est consacrée à un test évaluant la perte d'audition, la seconde (qui dure 4 à 6 semaines) consiste en l'essai d'un appareil, le tout gratuitement. Si l'essai est concluant, la mise en place du suivi régulier a lieu tous les quatre mois et ce pendant toute la durée de vie des appareils, l'audition continuant d'évoluer.

## Une autre adresse à Bruyères !



### AUDITION BRUYEROISE

Julie VUCCINO

Audioprothésiste Diplômée d'Etat



Maison Médicale  
44 bis rue Abel Ferry  
88600 Bruyères

03 29 27 37 57

[auditionbruyeroise@gmail.com](mailto:auditionbruyeroise@gmail.com)

### 100 % Santé : Reste à charge 0 €

2 Appareils Auditifs Classe I  
+ Garantie 4 ans  
+ Prestations

## Un service sur mesure pour vos oreilles !

Les laboratoires Audition Déodatienne et Audition Bruyéroise assurent une prise en charge de qualité en ce qui concerne la protection et la correction de l'audition.

Julie VUCCINO Fabien VUCCINO, audioprothésistes diplômés d'Etat, mettent toute leur expérience et leur savoir-faire au service de votre audition.

### • Une éthique :

La satisfaction du patient comme priorité

### • Une prise en charge personnalisée :

Un service sur mesure pour chaque patient

### • Un service de qualité :

Test auditif gratuit\*, Essai gratuit chez vous\*\*, Suivi régulier

### • Un mot d'ordre :

- Disponibilité, efficacité, professionnalisme
- Une indépendance qui garantit une liberté de choix
- Une présence quotidienne
- Un accès pour personne à mobilité réduite.
- Bilan auditif gratuit\*
- Essai gratuit chez vous, sans engagement\*\*
- Le suivi et le contrôle illimité de votre appareillage

## Témoignages

- Les oiseaux ne chantent plus. A la télévision les films sont inaudibles, les voitures surgissent sans bruit dans votre dos, quant à vos enfants ils murmurent au lieu de vous parler clairement. Alors vite ayez le réflexe Audition Déodatienne et la vie redeviendra pleine de chants d'oiseaux et des rires d'enfants. A Bon entendeur.
- Accueil très agréable, prise en charge et explications claires, personnalisées. Pas de pression commerciale mais gestes techniques adéquats. M. VUCCINO a un contact extrêmement cordial et sait mettre à l'aise facilement et lever les réticences dues à ce nouvel handicap. Mon et époux et moi recommandons l'Audition Déodatienne.
- Entièrement satisfaite d'entendre à nouveau tout à fait bien. Suivi quatre étoiles avec toutes les explications requises. Adresse à recommander.
- Un audioprothésiste comme je n'avais pas osé l'imaginer : professionnel, à l'écoute (si! si!) et fort aimable.
- Merci pour mon audition nettement améliorée ! Rien à voir avec mes anciens appareils ! Je vous fais de la réclame autour de moi car vous le méritez bien : compétence, patience, gentillesse.



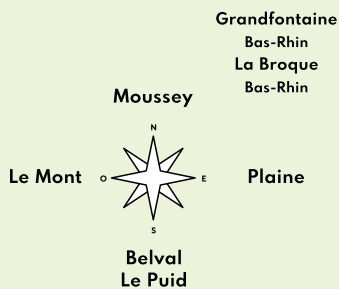




## Le Saulcy

Le Saulcy est une commune française située dans le département des Vosges en région Grand Est. Ses habitants sont appelés les **Salcyniens**.

### Communes limitrophes



### Géographie

Le Saulcy est situé à cheval sur deux vallées d'affluents du Rabodeau : au sud celle du Bouchard, au pied du col du Hantz, mène directement au chef-lieu de canton, Senones, à 6 km ; au nord celle du Fosse permet de rejoindre Moussey. L'habitat y est très dispersé, en petits hameaux, Saint-Jean, le Village, la Parière, Quieux, le Harcholet où l'on relève l'altitude minimale. La partie montagneuse est au nord et



à l'est, couverte de forêts : la Côte des Chênes, la Boulée, le Plaineux... L'altitude maximale de 910 mètres est atteinte aux confins de l'Alsace, près de la Haute Loge. Les communes limitrophes sont Moussey au nord, Le Mont à l'ouest, Le Puid au sud, Belval au sud et à l'est et, à l'extrême-est, les communes alsaciennes de Plaine, La Broque et Grandfontaine.

### Typologie

Le Saulcy est une commune rurale, car elle fait partie des communes peu ou très peu denses, au sens de la grille communale de densité de l'Insee. La commune est en outre hors attraction des villes.

### Histoire

L'histoire du village avant son rattachement à la France en 1793 est liée à celle de la principauté de Salm. La commune a été décorée le 22 octobre 1921 de la croix de guerre 1914-1918.

### Monuments

· L'église **Saint-Jean-du-Mont** est partagée avec les deux communes voisines, Belval en amont et Le Mont en aval. On y trouve un **Calice** (liturgie) en argent doré et différents tableaux, classés monument historique au titre d'objet. Le château de **Belval** a été construit au début du XX<sup>ème</sup> siècle par une famille de riches industriels textiles,

et a notamment été réquisitionné par la Gestapo pendant la Seconde Guerre mondiale.

- Scierie hydraulique à cadre **Le Harcholet**.
- Vestiges d'une ancienne voie romaine.
- Monument aux morts.

### Démographie

L'évolution du nombre d'habitants est connue à travers les recensements de la population effectués dans la commune depuis 1793. À partir de 2006, les populations légales des communes sont publiées annuellement par l'Insee. Le recensement repose désormais sur une collecte d'information annuelle, concernant successivement tous les territoires communaux au cours d'une période de cinq ans. Pour les communes de moins de 10 000 habitants, une enquête de recensement portant sur toute la population est réalisée tous les cinq ans, les populations légales des années intermédiaires étant quant à elles estimées par interpolation ou extrapolation. Pour la commune, le premier recensement exhaustif entrant dans le cadre du nouveau dispositif a été réalisé en 2006. En 2020, la commune comptait 317 habitants, en diminution de 3,06 % par rapport à 2014 (Vosges : -2,99 %, France hors Mayotte : +1,9 %).

Crédits photo : Wikipédia / www.topimmo.fr  
Crédits : Wikipédia





# Ça bouge PRÈS DE CHEZ VOUS



## MARCHÉ AUX PUCES - FC ROSHEIM

**DIMANCHE 29 MAI 2023** - parcours autour du nouveau club house du foot. Métrage par 5m ou multiple de 5 m uniquement. 15€ les premiers 5m / 12€ pour 5m supplémentaires (Professionnels 35€ pour 5m - 20€ pour 5m supplémentaires Renseignements **0695515259** (18 H à 20 H) Email : [fcrosheim@yahoo.com](mailto:fcrosheim@yahoo.com) Permanence club house FC Rosheim **MARDI JEUDI 19H À 21H** Coupon d'inscription téléchargeable sur [www.fcrosheim.fr](http://www.fcrosheim.fr). Soirée tartes flambées au club house dès 17 H

## VENTE DE FLEURS À SAULXURES

### VENTE DE FLEURS A SAULXURES !

Comme tous les ans l'association du VTT Club de Saulxures, vous propose **LE LUNDI 8 MAI** une vente de fleurs de printemps. Vous trouverez à des prix une grande diversité de géraniums, pétunias, bégonias, impatiens, etc. Venez nous retrouver à partir de **9 HEURES**, devant sur la place de la Mairie de Saulxures plus d'info au **06.78.3762.51** après 19 H 00

## HARMONIE CÆCILIA DE LUTZELHOUSE

L'Harmonie Cæcilia de Lutzelhouse est fière d'annoncer son prochain concert de printemps qui se tiendra le **SAMEDI 6 MAI À 20H30** et le **DIMANCHE 7 MAI À 16H30**. Retrouvez nous à la salle des fêtes de Lutzelhouse afin de vivre un moment mémorable pour tous les amateurs de musique. Les membres de l'Harmonie Cæcilia ont travaillé pour offrir un spectacle varié et de qualité à leur public. Une buvette ainsi qu'une petite restauration vous seront proposées dès 19 h 30 le samedi soir. Ne manquez pas cette occasion de vivre une expérience musicale inédite en compagnie d'un orchestre passionné.

## VIDE-GRENIER À RANRUPT

Organisé par Ranrupt Animation, le **18 JUIN 2023** de 7 h 00 à 18 h 00 - 7€ les 5 mètres - Petite restauration sur place toute la journée. Pour plus de renseignements : [www.ranrupt.com](http://www.ranrupt.com) / Isabelle au **06 70 49 40 44** ou [ranruptanim@gmail.com](mailto:ranruptanim@gmail.com)

## MARCHÉ DE REPLANTS ET FÊTES DES MAMANS

Organisé par Ranrupt Animation, le **SAMEDI 27 MAI 2023** de 10 h 00 à 16 h 00 sur la place de la Mairie et dans la Maison des Associations de Ranrupt - Artisans, créateurs et producteurs locaux - Restauration sur place faite par les exposants. [www.ranrupt.com](http://www.ranrupt.com)

**+ de 100 ANS**  
et toujours au **TOP**  
Made in Alsace



## LE REFLET D'UN SAVOIR-FAIRE MADE IN ALSACE



### Nos innovations 2023

Fenêtres et portes en aluminium, portes de garage Inova, garages doubles indépendants, volets roulants solaires...  
fabriqués dans nos ateliers de Haguenau !

**EXCLUSIVITÉ MONDIALE**

**Ti-Safe®**  
Brevet TRENDDEL  
**Fenêtres PVC Sécurité**  
Made in Alsace

Uniquement sur rendez-vous

**6 Route de Strasbourg à SÉLÉSTAT**  
**03 88 73 38 00** [www.trendel.alsace](http://www.trendel.alsace)

Stop aux cambriolages

## VACANCES PONEY, CHEVAL OU QUAD



L'association Equiquad Alsace et la ferme équestre du Hergauchamps proposent durant les vacances d'été des séjours d'une semaine à Sainte-Marie-Aux-Mines.

- **Séjour (+7ans) PONEY 450 € / CHEVAL 480 €** : connaissance et soins des chevaux, apprentissage ou perfectionnement aux techniques équestres, promenades, jeux, veillées...
- **Séjour (8/14ans) QUAD 500 €** : initiation au pilotage d'un quad sur plateau éducatif, sensibilisation à la sécurité routière, jeux, veillées...

Séjours déclarés à jeunesse et sport. Bons C.A.F. et chèques vacances acceptés. Renseignement et réservations sur le site : <http://www.equitation-hergauchamps.ffe.com/> **03 89 58 57 79**

## REPRISE V.T.T À SAULXURES

C'est la reprise au VTT Club de Saulxures ! L'association qui a plus de 20 ans, propose tous les samedis une balade très orientée loisir pour tous les âges (à partir de 8 ans) dans la vallée de la Bruche, ainsi que des ballades de quelques heures dans les Vosges. Les 2 premières balades sont gratuites, seul le casque est obligatoire et un vélo en bon état. Rendez-vous **TOUS LES SAMEDIS À 14 H** devant sur la place de la Mairie de Saulxures. Plus d'info au **06.78.3762.51** après 19 H 00.

Association des Professionnels

# PROVAL

L'accueil est dans notre vallée

VALLEE DE LA BRUCHE

Visitez **Les Confitures du Climont**



Meilleure Confiture de France

Des fruits, du goût...  
et ce n'est pas tout !

**Sortie d'un livre de recettes**  
et séances de dédicaces  
les 13 et 14 mai 2023

> Ouvert du mardi au dimanche et jours fériés,  
de 10 h à 12 h et de 14 h à 18 h  
(Ouvert tous les jours de mai,  
sauf le 15 et le 22 !)

> Et toujours :  
visite et dégustation gratuites

Boutique en ligne

La Salcée 67420 Ranrupt  
03 88 97 72 01

[www.confituresduclimont.com](http://www.confituresduclimont.com)

J'❤️  
**MA VALLÉE**

.....

Je soutiens son économie en  
privilégiant le commerce et l'artisanat  
de proximité

**Création  
CIP  
impression  
publicité**

**Tous vos besoins  
en impression**

- > Flyers
- > Dépliants
- > Cartes de Visite
- > Affiches
- > Brochures
- > Bulletins communaux
- > Calendriers
- > Têtes de lettre
- > Carnets / Liasses
- > Tampons
- > Panneaux

📍 112 rue du Gal. de Gaulle  
67130 La Broque

☎ 03 88 97 00 03  
✉ [contact@imprimerie-cip.fr](mailto:contact@imprimerie-cip.fr)





**MATELAS CHEVRON BBR**  
**569€\***  
en 140 x 190 cm dont 10€ d'éco-part  
FABRIQUÉ EN FRANCE



**CHEVRON BBR** ...matelas confort équilibré

- 620 ressorts enséchés en 140 x 190 cm
- Latex 65kg/m<sup>3</sup> (2,5 cm)
- Zone bassin raffermie
- Épaisseur 25 cm
- 2 faces de couchage
  - hiver / été : fibres hypoallergéniques 300g/m<sup>2</sup> + mousse de confort 14kg/m<sup>3</sup>
  - Tissus plateau hiver, été et bande : stretch 100% polyester traité anti-ocariens et antibactérien

LE +  
Look iconique bleu - blanc - rouge  
Sommier préconisé : STYLO CONFORT FERME

7 ans de garantie  
5 ans de garantie  
anti-bactérien & acaricide  
OEKO TEX STANDARD 100

**meubles MARCHAL** DU MARDI AU VENDREDI 9h-12h et 14h-19h  
Salons Séjours Dressing Literie  
SAMEDI 9h-12h et 14h-18h

ZA Le Chimpy 67130 SCHIRMECK  
☎ 03 88 97 02 45  
🌐 www.meubles-marchal.fr/




**CULTIVEZ LE PLAISIR DU JARDIN**



**KOWI**  
anciennement Ets LAZARUS  
Matériel forestier et Espaces verts

7C rue des loisirs 67280 URMATT - tél. : 03 88 97 49 74

Consultez notre mini-mag sur notre site :  
[kowi-motoculture.com](http://kowi-motoculture.com)

250076300

**Intermarché**  
LA BROQUE

LA BROQUE - SCHIRMECK  
Route du Donon  
03 88 97 11 20

**NOUS SOMMES FIERS DE NOUS ENGAGER AUPRÈS DES PRODUCTEURS DE LA RÉGION EN VOUS PROPOSANT LA VIANDE DE BOEUF ISSUE DE FERMES SE TROUVANT À MOINS DE 40 KM**

-   
**UN ÉLEVAGE RESPECTUEUX DE L'ENVIRONNEMENT ET DU BIEN-ÊTRE ANIMAL**
-   
**UN PRIX JUSTE ET RÉMUNÉRATEUR POUR L'ÉLEVEUR**
-   
**UNE VIANDE DE RACE RECONNUE POUR SES QUALITÉS GUSTATIVES**

# MIEUX PRODUIRE POUR MIEUX MANGER

**VIANDE BOVINE FRANÇAISE**

Ne me jetez pas n'importe où, pensez à me recycler

# Promesse de vente d'un terrain isolé



Lorsque le vendeur et l'acheteur sont parvenus à un accord sur la vente d'un terrain isolé (hors lotissement), ils peuvent signer une promesse de vente avant la signature de l'acte de vente définitif. Ce document n'est pas obligatoire. Toutefois, il est recommandé pour exprimer l'accord mutuel du vendeur et de l'acheteur. Il détermine les conditions précises dans lesquelles la vente du terrain s'effectuera.

## De quoi s'agit-il ?

Une promesse de vente pour l'achat d'un terrain isolé (hors lotissement) peut prendre la forme soit d'une promesse unilatérale de vente, soit d'un compromis de vente.

## Promesse unilatérale de vente

Lorsque l'acheteur est intéressé par la vente du terrain, mais qu'il n'est pas certain de vouloir la conclure, il peut réserver le terrain pendant un délai clairement précisé par le vendeur. Cet acte n'engage que le vendeur, l'acheteur est libre d'acheter ou non le terrain.

## La promesse unilatérale de vente peut être réalisée sous les formes suivantes :

- Acte sous signature privée: Acte rédigé et signé par des particuliers, sans la présence d'un notaire (par exemple, un contrat) réalisé directement par le vendeur et l'acheteur
- Acte authentique: Document établi par un officier public compétent, tels qu'un notaire, un commissaire

de justice (anciennement huissier de justice et commissaire-priseur judiciaire), un officier d'état civil, rédigé selon les formalités exigées par la loi et dont le contenu peut avoir la même valeur qu'une décision judiciaire établie par un notaire

- Acte établi par un agent immobilier

Si l'acte est réalisé sous signature privée: Acte rédigé et signé par des particuliers, sans la présence d'un notaire (par exemple, un contrat), il doit impérativement être enregistré dans les 10 jours ouvrables: Correspond à tous les jours de la semaine, à l'exception du jour de repos hebdomadaire (généralement le dimanche) et des jours fériés habituellement non travaillés dans l'entreprise au bureau d'enregistrement du centre des impôts du vendeur ou de l'acheteur. Cet enregistrement sert à authentifier la promesse de vente.

La loi ne désigne pas qui du vendeur ou de l'acheteur est chargé d'accomplir cette démarche. Le vendeur et l'acheteur doivent donc se mettre d'accord pour désigner cette personne. Cette démarche devra être faite directement sur place.

## Compromis de vente

Un compromis de vente peut être signé lorsque le vendeur et l'acheteur ont la certitude de vouloir conclure la vente du terrain. Cet acte engage définitivement le vendeur et l'acheteur sauf clause prévoyant, sous certaines conditions, un désistement unilatéral ou réciproque.

## LE COMPROMIS PEUT ÊTRE RÉALISÉ DE 3 FAÇONS :

- Acte sous signature privée: Acte rédigé et signé par des particuliers, sans la présence d'un notaire (par

immobilier)

- Durée de validité de la promesse de vente
- Date limite de signature de l'acte de vente (elle intervient généralement 3 mois après la signature de la promesse de vente)
- Délai de livraison du terrain
- Condition suspensive de prêt s'il y a lieu

Documents annexés à la promesse de vente

- État des risques et pollutions (naturels, miniers, technologiques, sismiques, radon...)
- Étude de sol dans les zones exposées au phénomène de mouvement de terrain différentiel consécutif à la sécheresse et à la réhydratation des sols argileux
- État des nuisances sonores aériennes dans les zones de bruit définies par un plan d'exposition au bruit

## À SAVOIR

L'acheteur peut prévoir dans la promesse de vente des clauses suspensives qui lui assurent que la vente se réalisera sous certaines conditions. Exemples : obtention d'un certificat d'urbanisme opérationnel, voire d'un permis de construire, recours à une étude de sol.

## Notification

La promesse de vente peut être envoyée à l'acheteur par lettre recommandée avec avis de réception ou remise en main propre. Elle doit être réalisée en 2 exemplaires originaux (1 pour le vendeur, 1 pour l'acheteur), sauf si les parties décident de remettre l'unique original à un professionnel (notaire, agent immobilier).

exemple, un contrat) réalisé directement par le vendeur et l'acheteur

- Acte authentique: Document établi par un officier public compétent, tels qu'un notaire, un commissaire de justice (anciennement huissier de justice et commissaire-priseur judiciaire), un officier d'état civil, rédigé selon les formalités exigées par la loi et dont le contenu peut avoir la même valeur qu'une décision judiciaire établie par un notaire

- Acte établi par un agent immobilier

Toutefois, un acte authentique est toujours exigé dès lors que la durée de validité du compromis est supérieure à 18 mois.

## Contenu

La promesse de vente doit mentionner les informations suivantes :

- Coordonnées du vendeur et de l'acheteur
- Descriptif détaillé du terrain et sa surface exacte
- Existence ou non d'un bornage du terrain
- Existence ou non d'hypothèque: Droit sur un bien immobilier accordé à une personne à qui l'on doit de l'argent en garantie du paiement de sa dette et de servitude: Charge imposée à une propriété au profit d'une autre propriété (par exemple, un droit de passage) sur le terrain
- Montant des honoraires du professionnel chargé de la vente (s'il y a intervention d'un professionnel) et nom de la personne devant payer ces honoraires
- Prix de vente et modes de paiement (avec ou sans l'aide d'un prêt

Source : [www.info.gouv.fr](http://www.info.gouv.fr)



2ème édition



**MAI**  
à Vélo

Sur la Voie verte du chemin des Abbayes  
Etival-Moyenmoutier-Senones

**DIMANCHE 7 MAI**  
de 9h à 17h30

Animations, initiations, jeux, gourmandises & surprises !  
Balade photographique sur la Voie Verte

+ d'Infos  
03 29 42 22 22



DESTINATION VOSGES  
PORTES D'ALSACE  
Une montagne de trésors



de Rosheim

BSCTO

*La Rose qui Rit*  
Festival de l'Humour

ROSHEIM



Commander vos billets :



**Samedi 20 mai**  
15h00 - Spectacle à partir de 2 ans  
17h00 - Spectacle de 6 à 66 ans  
Cie La Lune en Carton  
20h00 - Soirée humour

**Dimanche 21 mai**  
15h00 - Tremplin jeunes talents Humour  
18h00 - Cabaret IMPRO Alsace


Dans la Salle des Fêtes de Rosheim

Samedi soir : 22 € en prévente sur Helloasso  
25 € sur place  
Dimanche soir : 10 € en prévente sur Helloasso  
12 € sur place  
Pass 2 jours : 25 € en prévente sur Helloasso  
29 € sur place

Vente des billets à Rosheim à partir du 20 avril à «L'Etoile des Neiges» et «Tabac Ichertz»




### Boucle par la Cascade de l'Andlau, le Kreuzweg et les Chaumes des Vaux

 Lutzelhouse	Dénivelé positif : 231 m
 19,39 km	Dénivelé négatif : 231 m
 ~ 3 h 10	Point haut : 763 m
Difficulté : Moyenne	Point bas : 570 m

**(D)** En ayant l'Hôtel en face de vous, partir à gauche, sur 50 m, et prendre à droite Rue du Herrenhaus, pour prendre une rue en montée qui amène au camping du Hohwald.

**(1)** Contourner le camping par l'arrière, et suivre le balisage Rectangle Rouge (GR®5) ou cascade du Hohwald (Disque Bleu). Garder le grillage du camping sur sa gauche.

**(2)** Arrivé à la cascade, descendre pour le point de vue. Il y a une table et des bancs à cet endroit. Pour repartir, on remonte par là où est descendu. Prendre le chemin en face « Chaumes des Vaux » balisé Croix Rouge jusqu'à se trouver à la hauteur de l'étang.

**(3)** Prendre sur la gauche et traverser la route pour prendre le chemin balisé Croix Rouge dans la forêt.

**(4)** Arrivé à une intersection, prendre à gauche en suivant les Croix Bleues

direction Hohwald.

**(5)** À la sortie de la forêt, retrouver une route goudronnée (attention au passage des véhicules).. Tourner à droite. On voit en contre-bas notre point de départ.

**(6)** Peu avant d'atteindre la rue Principale, possibilité de faire une pause ravitaillement à l'Auberge du Moulin avant de retourner aux voitures.

**(A)** Retour au parking en face du Grand Hôtel.

#### Informations pratiques

Toilettes publiques à côté du parking départ/arrivée. Si on calibre bien l'heure de départ et selon le rythme, il est possible d'aller jusqu'à la ferme auberge du Kreuzweg et d'y déjeuner (réservation obligatoire, surtout l'été). Soyez toujours prudent et prévoyant lors d'une randonnée. Visorando, l'auteur de cette fiche et le Journal de la Vallée ne pourront pas être tenus responsables en cas d'accident ou de désagrément quelconque survenu sur ce circuit. Les balisages GR® et PR® sont la propriété intellectuelle de la Fédération Française de Randonnée Pédestre.



Rando proposée par : [Visorando.com](http://Visorando.com)  
Crédits photo : [www.naturephotographie.com](http://www.naturephotographie.com)



Amorock Production & Music Live Events Organisation présentent

# AMOROCK

## OPEN AIR FESTIVAL

### 09 & 10 JUIN 2023

CONCERTS PLEIN AIR AU DÔME DE MUTZIG  
BUVETTE & FOOD TRUCKS

**VENDREDI 09 JUIN**

Soirée

**TRIBUTES**



(Rage Against The Machine)



(ZZ Top)

**LOVEDRIVE**

(Scorpions)

À PARTIR DE 18H

Tarif 1 Soir : 20€ en prévente / 25€ en caisse du soir

Tarif 2 Soirs : 30€ en prévente / 40€ en caisse du soir

BILLETTERIE : <https://my.weezevent.com/amorockopenairfestival-2023>

Ou : l'Atelier du Maître Bottier (à côté Auchan Mutzig) et Office de Tourisme Molsheim

**SAMEDI 10 JUIN**

Soirée **SCÈNE**

**ROCK FRANÇAISE**



**BEER ME UP**

(Pop Punk)

**SIDILARSEN**

(Métal)

**CRHEMIRE**

(Rock)







Le Coin Gourmand

HÔTEL ★★★ - RESTAURANT

Neuhauser

NOUS RECHERCHONS :

Apprenti cuisine - Apprenti salle (serveur) - Serveur + Extra (salle)



FRUITS & LEGUMES

DU MOIS

LEGUMES DE MAI

- Carotte primeur
- Courgette
- Radis
- Fenouil
- Patate douce
- Epinard
- Artichaut
- Radis blanc
- Cébette
- Navet
- Asperge
- Concombre
- Chou-rave
- Petit-pois
- Pomme de terre nouvelle

FRUITS DE MAI

- Tomate
- Citron
- Fraise
- Pomelo
- Rhubarbe
- Banane
- Pomme
- Kiwi

RHUBARBE D'ALSACE, UN FRUIT MADE IN ELSASS



La rhubarbe alsacienne est un fruit très peu calorique et elle est riche en calcium. Elle est le fruit recommandé pour les enfants. Elle a une chair acidulée, donc idéal pour les desserts. La rhubarbe est l'un des rares fruits qui peut combler les besoins en cuivre de l'organisme. Elle est le fruit emblématique du printemps et le début de l'été. Elle est originaire d'Asie. Marco Polo fut le premier à amener la rhubarbe en Europe. La Rhubarbe est un fruit de la famille Polygonacées. Elle est de couleur Rose. Elle fait partir des fruits possédant ainsi un taux de glucides très élevé.

Source : www.proxieat.com



Votre magasin bio

MONTAGNE & TERROIRS

fête son 10<sup>ème</sup> anniversaire !



Au programme, des dégustations, des paniers garnis à gagner, des petits cadeaux pour la clientèle



Produits locaux de qualité privilégiant les fermes Alsaciennes et Lorraines



Produits naturels certifiés & écologiques

-10% sur tout le magasin du 09 au 13 mai \*voir conditions en magasin

166 Rue Principale 67130 LUTZELHOUSE

(à la sortie de Lutzelhouse en direction de Wisches)

03 88 48 02 81

HORAIRE D'OUVERTURE

Lundi	fermeture
Mardi	9h à 12h30 / 15h à 19h
Mercredi	9h à 12h30 / 15h à 19h
Jeudi	9h à 12h30 / 15h à 19h
Vendredi	9h à 19h non-stop
Samedi	9h à 17h non-stop



# Examen du permis de chasser



**Vous voulez passer le permis de chasser et vous vous demandez comment faire la demande ? Cette page vous indique les conditions à remplir et les étapes à suivre pour passer l'examen du permis de chasser. Certaines règles sont différentes selon que vous êtes majeur ou mineur.**

## LA DÉMARCHE PAR ÉTAPES

### 1) Vérifier les conditions à remplir pour être autorisé à chasser.

**Vous n'êtes pas autorisé à chasser si vous êtes dans l'une des situations suivantes :**

- Vous êtes majeur sous tutelle (sauf si vous avez une autorisation du juge des tutelles)
- Vous êtes privé du droit de port d'armes à la suite d'une condamnation
- Vous n'avez pas exécuté une décision de justice à la suite d'une infraction à la police de la chasse
- Vous êtes condamné à une peine d'interdiction de séjour
- Vous ne pouvez pas fournir de certificat médical attestant que votre état de santé physique et psychique est compatible avec la détention d'une arme
- Vous vous êtes opposé à la pratique de la chasse sur les terrains dont vous êtes propriétaire
- Vous êtes privé du droit de conserver et d'obtenir un permis de chasser
- Vous êtes inscrit au fichier national automatisé nominatif des personnes interdites d'acquisition ou de détention d'armes

**La délivrance du permis de chasser peut être refusée si vous êtes dans l'une des situations suivantes :**

- Vous avez été, par décision de justice, privé de vos droits civiques, civils ou de famille
- Vous êtes condamné à plus de 6 mois de prison pour rébellion ou violence envers un agent de l'autorité publique
- Vous êtes condamné pour délit d'association illicite, de fabrication, débit, distribution de poudre, armes ou autres munitions de guerre, ou pour menaces écrites ou verbales formulées avec l'ordre de remplir une condition
- Vous faites l'objet d'une décision de suspension du permis de chasser ou d'interdiction de sa délivrance

### 2) Suivre une formation avant de passer l'examen du permis de chasser

Avant de vous présenter à l'examen, vous devez obligatoirement suivre une formation théorique et pratique. Vous devez suivre au moins une séance de préparation aux questions écrites et une séance de formation aux exercices pratiques. Plusieurs sessions sont organisées chaque année par les fédérations départementales de chasse. Pour connaître les dates, contactez votre fédération départementale.

### 3) Se renseigner sur le prix du permis de chasser

Le prix est de 46 € (redevance de 30 € + droit d'inscription à l'examen de 16 €). Le paiement se fait lors de la pré-inscription en ligne à l'examen.

### 4) Se pré-inscrire en ligne à l'examen du permis de chasser

Vous devez faire une pré-inscription en ligne à l'examen du permis de chasser.

### 5) Faire le dossier d'inscription à l'examen du permis de chasser

Après avoir fait la pré-inscription en ligne à l'examen du permis de chasser, vous devez constituer un dossier sous format papier.

**Votre dossier doit contenir les documents suivants :**

- **Formulaire cerfa n°13945**
  - Le formulaire contient une déclaration sur l'honneur à signer, attestant que vous n'êtes pas dans les cas d'incapacité et d'interdiction pouvant faire obstacle à la délivrance du permis de chasser.
  - Si vous êtes majeur(e) sous tutelle, le formulaire contient une autorisation de votre représentant légal: Personne désignée par la loi pour représenter et défendre les intérêts d'une autre personne. Par exemple, le père ou la mère d'un enfant mineur ou le dirigeant d'un organisme, qu'il doit signer
  - Le formulaire contient un certificat médical à remplir par le médecin attestant que votre état de santé physique et psychique est compatible avec la détention d'une arme.
  - Le formulaire contient un cadre spécifique où vous devez signer (spécimen de votre signature)
  - Copie recto-verso d'une pièce d'identité en cours de validité (carte nationale d'identité ou passeport. Si vous êtes étranger, carte de résident ou titre de séjour)
  - 1 photo d'identité aux normes requises datant de moins de 6 mois
  - Documents portant sur les obligations du service national si vous êtes français et avez entre 18 et 25 ans
  - Preuve du paiement effectué lors de la pré-inscription en ligne à l'examen, correspondant au droit d'inscription à l'examen et à la redevance pour la délivrance du permis de chasser

### 6) Déposer ou envoyer le dossier d'inscription à l'examen du permis de chasser

Déposez votre dossier, ou adressez-le par voie postale, à la fédération départementale de chasse au sein de laquelle vous êtes inscrit pour passer votre examen.

### 7) Passer l'examen du permis de chasser

L'examen se déroule au cours d'une seule journée. L'examen comporte des exercices pratiques et des ques-

tions écrites. L'examen est noté sur 31 points. Pour être reçu, vous devez obtenir au minimum 25 points à condition de ne pas commettre de faute éliminatoire aux exercices pratiques et aux questions écrites.

## DOCUMENTS À PRÉSENTER

**Le jour de l'examen, vous devez présenter les documents suivants :**

- Convocation à l'examen
- Pièce d'identité en cours de validité

## QUESTIONS ÉCRITES

**Il y a 10 questions écrites.**

Les questions portent sur les matières suivantes :

- Connaissance de la faune sauvage et de ses habitats
- Connaissance de la chasse
- Emploi des armes et des munitions, règles de sécurité
- Réglementation de la chasse et de la protection de la nature

Chaque question est notée sur 1 point.

Une question portant sur la sécurité est éliminatoire.

## Exercices pratiques

**Les exercices pratiques se déroulent en extérieur sur un site spécialement aménagé.**

Ils comportent 4 ateliers, notés sur 21 points :

- Évolution sur un parcours de chasse simulé avec tir à blanc
- Transport d'une arme dans un véhicule
- Épreuve de tir à l'arme à canons basculants ou semi-automatique avec cartouches à grenaille sur plateaux d'argile
- Épreuve de tir à l'arme à canon rayé sur sanglier courant pour un tireur posté en battue

**Tout comportement dangereux au cours des exercices pratiques est immédiatement éliminatoire et interrompt l'examen.**

### 8) Conserver le certificat provisoire jusqu'à réception du permis de chasser

L'inspecteur du permis de chasser vous remet un certificat provisoire si vous réussissez l'examen et si vous remplissez les conditions pour obtenir le permis de chasser. Le certificat provisoire vaut permis de chasser pendant 2 mois à partir de la date de réussite à l'examen. Vous pouvez le faire valider comme un permis de chasser dès sa délivrance. Vous recevez votre permis de chasser dans les 2 mois à votre domicile.



FERMETURES  
BERGER

A VOS CÔTÉS DEPUIS  
**25**  
ANS



## LES MENUISERIES EXTÉRIEURES SONT AU CŒUR DES ENJEUX MAJEURS DE VOTRE MAISON

La sécurité, le design, le confort thermique,  
et la performance énergétique.

**03 90 57 85 36**

VOTRE CONTACT DANS LA VALLÉE  
**William VAGNER • 07 71 55 09 56**

Nos produits sont éligibles à



MaPrimeRénov'  
Meilleure offre, mieux pour la planète

PORTES D'ENTRÉE | PORTAILS | CLÔTURES  
GARDE-CORPS | AUTOMATISMES | FENÊTRES | PERGOLAS  
PORTES DE GARAGE | VOILETS ROULANTS & BATTANTS

[fermetures-berger.fr](http://fermetures-berger.fr)



### FÊTE DU VILLAGE - BAREMBACH

La fête du village de Barembach aura lieu le weekend du **06 ET 07 MAI 2023**, ainsi que son vide grenier  
**DIMANCHE 07 MAI 2023.**

### FÊTE DU VILLAGE & VOITURES ANCIENNES À SAULXURES

Fête du village de Saulxures (67) le **03 ET 04 JUIN 2023.**

Programme :

**SAMEDI 03 JUIN** à partir de 20 h : Buvette, tartes flambées et sandwichs - Feu de la Saint-Jean - Bal (entrée gratuite) animé par DJ-MICHEL - Fête foraine

**DIMANCHE 04 JUIN** à partir de 14 h : 4<sup>ème</sup> exposition de voitures anciennes et de prestige - Fête foraine

### CONFÉRENCE JARDIN DES SCIENCES

« La recherche généalogique, au carrefour des sciences exactes et des sciences humaines et sociales. » La conférence sera donnée par Phippe WIEDENHOFF, Membre de la Shase (Société d'Histoire et d'Archéologie de Saverne et Environs) et du Cercle Généalogique d'Alsace. La recherche généalogique, en particulier dans les régions rhénanes avec ses hauts lieux de passages et de migrations à travers les siècles, est très riche de tous les aspects historiques et sociologiques qui les caractérisent. La méthode de recherche, pour assurer son efficacité, s'appuie sur les principes rigoureux d'une démarche scientifique. La conférence aura lieu **LE JEUDI 11 MAI 2023**, dans la salle de la Monnaie à 14h30, Place de la Monnaie à Molsheim. **La conférence est gratuite, ouverte à tous, accessible (ascenseur) à tout le monde sans inscription préalable.**

### CLUB VOSGIEN « FAVE/BRUCHE »

Le club Vosgien local, Fave/Bruche organise une rando d'une demi journée 1 fois par mois au départ des communes du secteur (soit Bourg Bruche, Saales, La Grande Fosse, La Petite Fosse, Provenchère sur Fave, Colroy La Grande, Lubine, Lusse et Lesseux). La prochaine rando aura lieu :

**LE 18 MAI 2023.** « Randonnée d'une demi-journée au départ de Saales » Rocher des enfants, Les Quatres Bornes. 12 kms environ avec 300 mètres de dénivelée positives. Rdv à 13 h 30 sur le parking devant la gare de Saales. **Ouvert à tous.**

**Chef de course :**

Denis Rameau : 06 80 58 85 77 - rogercombeau@aol.com.

### MARCHÉ DE PRINTEMPS À L'ÉTABLISSEMENT OBERLIN

Vente de fleurs, de plants de légumes et créations artistiques à l'Établissement Oberlin 102 rue du Général de Gaulle 67130 LA BROQUE, le **SAMEDI 13/05/2023 10H À 18H**. Les petites mains ont été à l'oeuvre cette année encore pour planter et faire pousser des fleurs de toutes les couleurs. Celles-ci pourraient embellir vos jardinières, vos cours, vos allées... et apporter de ce fait une belle reconnaissance aux enfants qui ont travaillé. En plus de cette vente de fleurs, les Jardins Renoués proposeront une vente de plants ainsi que de replants et notre jardin accueillera des artistes-créateurs: céramique, savon, textile, objets décoratifs, bijoux, sacs à main... Venez flâner sur les différents stands, vous poser sur nos chaises longues à l'ombre de nos marronniers , déguster des pâtisseries maison... Le bon de commande pour la prévente des fleurs est à retirer à l'établissement ou peut être envoyé par courriel, demandez-le au **03 88 49 64 20**

## 1. Activité

Trouve les 10 différences entre les deux dessins. Entoure-les.



## 2. Activité / L'intrus

Dans chacune des deux séries, entoure l'élément qui n'a pas sa place parmi les autres.



## 3. La Rubrique de Tom / @tomaventurivert

### Tom, l'aventurier vert / Présentation



Je m'appelle Thomas et je suis un jeune écologiste de 12 ans passionné par la protection de l'environnement. Mon ambition est d'aider les personnes à devenir des écolos plus responsables en les sensibilisant à l'importance de préserver notre planète et en leur partageant des conseils et des astuces. Pour moi, chaque petit geste

compte pour protéger notre environnement.

### Pourquoi utiliser un moteur de recherche écolo ?

Les moteurs de recherche écolos sont des outils de recherche en ligne qui ont pour objectif de réduire l'impact environnemental de l'utilisation d'Internet. Ils sont conçus pour utiliser des sources d'énergie renouvelable et pour minimiser l'utilisation de ressources informatiques coûteuses. Il existe plusieurs raisons pour lesquelles vous devriez utiliser un moteur de recherche écolo :

**1.** Les moteurs de recherche écolos réduisent les émissions de gaz à effet de serre. Les centres de données qui alimentent les moteurs de recherche traditionnels consomment énormément d'énergie, ce qui contribue aux émissions de gaz à effet de serre. Les moteurs de recherche écolos, quant à eux, utilisent des sources d'énergie renouvelable pour fonctionner, ce qui réduit les émissions de gaz à effet de serre.

**2.** Les moteurs de recherche écolos réduisent les coûts énergétiques. Les moteurs de recherche traditionnels consomment énormément d'énergie, ce qui entraîne des coûts élevés pour les entreprises qui les exploitent. Les moteurs de recherche écolos, quant à eux, utilisent des sources d'énergie renouvelable qui sont moins coûteuses à utiliser, ce qui permet de réduire les coûts pour les entreprises.

**3.** Les moteurs de recherche écolos sont bons pour la planète. Les moteurs de recherche traditionnels contribuent à la pollution de l'environnement et à la consommation des ressources

naturelles. Les moteurs de

recherche écolos, quant à eux, sont conçus pour minimiser l'impact environnemental de l'utilisation d'Internet, ce qui est bénéfique pour la planète.

**4.** Les moteurs de recherche écolos sont éthiques. Les moteurs de recherche traditionnels peuvent être utilisés pour collecter des données sur les utilisateurs, qui peuvent être utilisées à des fins commerciales. Les moteurs de recherche écolos, quant à eux, sont conçus pour respecter la vie privée des utilisateurs et pour ne pas collecter de données inutiles.

En résumé, il est important d'utiliser un moteur de recherche écologique pour réduire l'impact environnemental de l'utilisation d'Internet, réduire les coûts énergétiques, protéger la planète et respecter la vie privée des utilisateurs. Il existe de nombreux moteurs de recherche écolos disponibles en ligne, il est donc facile de trouver celui qui convient le mieux à vos besoins.

Alors, qu'attendez-vous pour passer à un moteur de recherche écolo et réduire votre empreinte environnementale ? Essayez dès maintenant l'un des nombreux moteurs de recherche écolos disponibles en ligne comme Ecosia et Lilo !





# Le Journal de la Vallée soutient l'emploi en partenariat avec :



## INDUSTRIE

**152HYKH** Poseur de fermetures (H/F) CDI DINSHEIM SUR BRUCHE Débutant accepté - Permis : B - Véhicule léger Exigé

**151ZLRZ** Ingénieur produit (H/F) CDI DINSHEIM SUR BRUCHE Formation Bac ou équivalent Maintenance système automatisé Exigé OU Bac+2 ou équivalents Maintenance industrielle Souhaité ou BTS genie electrotechnique - Langues : Anglais Correct Souhaité - Travail en 3X8

**151ZMZT** Opérateur machines automatisées en prod électrique (H/F) CDI DINSHEIM SUR BRUCHE Expérience : 1 an - Expérience dans un poste similaire - Travail en 3X8

**152RXXG** Responsable atelier usinage (H/F) CDI SCHIRMECK Expérience : 10 mois - Formation dans le domaine de l'usinage ou de la mécanique

**151XDGD** Tourneur CN (H/F) MIS 1 Mois SCHIRMECK Débutant accepté

**151GTGB** Responsable usinage (H/F) CDI SCHIRMECK Expérience : 24 mois - Permis : B - Véhicule léger Souhaité

## RESTAURATION/HOTELLERIE

**152VVNN** Cuisinier (H/F) CDI BELMONT Expérience : 2 ans Formation : CAP, BEP et équivalents Cuisine Souhaité - Travail samedi et dimanche

**152BPKD** Serveur - Manager opérationnel (H/F) SAI 3 Mois BELMONT Expérience : 2 ans Permis B - Véhicule léger Souhaité Travail samedi et dimanche

**152BPLQ** Valet / Femme de chambre (H/F) SAI 4 Mois BELMONT Débutant accepté Permis : B Véhicule léger Souhaité

**152RXJJ** Employé d'étage (H/F) CDD 6 Mois COLROY LA ROCHE Débutant accepté - 24h par semaine

**152JNVQ** Chef de partie cuisine (H/F) CDI COLROY LA ROCHE Expérience : 6 mois - Formation CAP, BEP et équivalents Cuisine Exigé

**152JNXQ** Réceptionniste en hôtellerie (H/F) CDI COLROY LA ROCHE Expérience : 1 an - Langues Anglais Bon Souhaité

**152JPBG** Chef de rang / Barman (H/F) CDI COLROY LA ROCHE Expérience : 6 mois - Langues : Anglais Correct Souhaité

**152JPHG** Commis de cuisine (H/F) CDI COLROY LA ROCHE Débutant accepté - Formation : CAP, BEP et équivalents Cuisine Exigé

**152TQHM** Serveur petit déjeuner (H/F) CDI DORLISHEIM Débutant accepté - Langues : Anglais Correct Souhaité - 24h par semaine

**152JLYB** Cuisinier (H/F) CDI FOUDAY Expérience : 2 ans - 1ère expérience réussie en brigade - Formation : CAP, BEP et équivalents Restauration Exigé

**152RKLQ** Valet / Femme de chambre Employé Polyvalent (H/F) CDD 6 Mois MUTZIG Débutant accepté

**151INTHG** Chef de partie (H/F) CDI OBERHASLACH Expérience : 2 ans

## BÂTIMENT

**152HHKJ** Chauffagiste (H/F) CDI MUTZIG Débutant accepté Formation CAP, BEP et équivalents Chauffage Souhaité OU Bac ou équivalent / TISEC / TMSEC - Permis : B - Véhicule léger Exigé

**152HHKR** Aide-Chauffagiste (H/F) CDI MUTZIG Débutant accepté Permis : B - Véhicule léger Exigé

## LOGISTIQUE/MÉCANIQUE

**151ZNMG** Régleur d'équipement de production (H/F) CDI - D I N S H E I M SUR BRUCHE Expérience : 1 an à un poste similaire - Formation : Bac ou équivalent Maintenance système automatisé Souhaité/ BAC PRO d'un domaine TECHNIQUE - Travail en 3X8

**151ZLLM** Technicien de maintenance (H/F) CDI DINSHEIM SUR BRUCHE Expérience : Débutant accepté

**152BCWQ** Mécanicien automobile (H/F) CDI MUTZIG Débutant accepté Permis : B - Véhicule léger Souhaité

**151QRQW** Conducteur Poids Lourd Régional (H/F) CDI URMATT Expérience : 6 mois dans le métier - Permis : EC - Poids lourd + remorque Exigé

**152BZTJ** Manutentionnaire (H/F) MIS 6 Mois WISCHES Débutant accepté

## SANTÉ

**152JPFK** Praticien SPA (H/F) CDI COLROY LA ROCHE Expérience 6 mois - Langues : Anglais Bon Souhaité

**151PFDG** Infirmier de soins généraux (H/F) CDI SCHIRMECK Débutant accepté - Formation : Bac+3, Bac+4 ou équivalents Infirmier Exigé - Permis : B - Véhicule léger Exigé

**151ZJHB** Psychologue (H/F) CDD 5 Mois LA BROQUE Expérience : 6 mois - Formation : Bac+5 et plus ou équivalents Psychologie Souhaité

## TERTIAIRE

**152TRTG** Maître-nageur sauveteur (H/F) SAI - 1 Mois - BELLEFOSSE Débutant accepté - Formation : CAP, BEP et équivalents Natation Exigé BEESAN/BPJEPS ou BNSSA

**152DZJM** Technico-commercial (H/F) CDI DINSHEIM SUR BRUCHE Expérience : 6 mois - dans la vente B to B et/ou B to C - Formation : Bac ou équivalent - Permis : B - Véhicule léger Exigé

**152CPHS** Préparateur de commandes drive en grande distribution (H/F) CDD 9 Mois DORLISHEIM Débutant accepté / contrat de professionnalisation

**152CQBR** Employé commercial approvisionnement rayon PGC (H/F) CDD 9 Mois DORLISHEIM Débutant accepté / contrat de professionnalisation

**151NWXS** Employé polyvalent de libre-service (H/F) CDI DORLISHEIM Débutant accepté - 24h par semaine

**151PLQF** Employé de libre et service caissier (H/F) CDI LA BROQUE Débutant accepté

**152VRNY** Employé de libre-service (H/F) CDD 2 Mois MUTZIG Débutant accepté

**152JQJH** Préparateur de commandes drive en grande distribution (H/F) CDD 1 Mois SCHIRMECK Débutant accepté

**151PMWR** Assistante chef de caisses (H/F) CDI LA BROQUE Débutant accepté

## AUTRE

**152HQV** Educateur / Educatrice (H/F) CDD 6 Mois LA BROQUE Expérience : 6 mois - Formation : Bac+3, Bac+4 ou équivalents Action sociale Souhaité / DE ES/ME/EJE/ESF ... - Permis : B - Véhicule léger Exigé

**151ZJMB** Educateur spécialisé (H/F) CDD 4 Mois LA BROQUE Expérience 3 mois - Formation : Bac+2 ou équivalents Action sociale Exigé DE ME ou ES ou EJE ou équivalent - Permis : B - Véhicule léger Souhaité

**151PDHT** Technicien son-vidéo (H/F) CDI LA BROQUE Expérience : 3 ans - Permis : B - Véhicule léger Souhaité

**152WCHL** Animateur-démonstrateur (H/F) CDI MUTZIG Débutant accepté - Formation : CAP, BEP et équivalents Robotique Souhaité - 24h par semaine

**152RWFJ** Agent polyvalent de propreté (H/F) DDI 4 Mois MUTZIG Débutant accepté - Permis : B - Véhicule léger Souhaité - 20h par semaine

**152NLBR** Educateur Spécialisé ou Educateur de Jeunes Enfants (H/F) CDD 4 Mois MUTZIG Débutant accepté - Formation : Bac+3, Bac+4 ou équivalents Educateur spécialisé Exigé

**152BSHR** Educateur spécialisé (H/F) CDD 1 Mois STILL Débutant accepté Formation : Bac+2 ou équivalents Educateur spécialisé Exigé DEES

Pour postuler, vous pouvez transmettre votre CV par mail à :

✉ [entreprise.ALS0022@pole-emploi.net](mailto:entreprise.ALS0022@pole-emploi.net)

📧 ou par voie postale à :

Pôle Emploi Molsheim  
16 B Rue de Gaston Romazzotti  
67120 Molsheim

Pour retrouver chaque jour des informations utiles, rejoignez-nous sur Facebook :



[www.facebook.com/Poleemploi.Molsheim](https://www.facebook.com/Poleemploi.Molsheim)



# Les Artisans à côté de chez Vous



METALLERIE - SERRURERIE - FERRONNERIE

## Franck HUBER

ESCALIER - RAMPES - GARDE CORPS  
PORTAILS - GRILLE DE DÉFENSE  
MENUISERIES MÉTALLIQUES  
MOBILIER ACIER INTÉRIEUR & EXTÉRIEUR

TÉL. **06 24 15 30 52**

ATELIER : 29 Rue du Donon, 67130 LA BROQUE

SIÈGE : 6 Rue du Muhtrain, 67190 MOLLKIRCH

✉ [franckhuber6@orange.fr](mailto:franckhuber6@orange.fr)

[www.metallerie-huber.fr](http://www.metallerie-huber.fr)

SC  
déco

Rempl. Velux  
Volet roulant velux

Aménagement Comble  
Carport-Pergola bois et alu  
Bardage bois et composite  
Terrasse bois et composite  
Vitrage isolant  
Paroi de douche  
Placard coulissant

VELUX®  
INSTALLATEUR  
CONSEIL

Tél : 06 63 41 50 39  
06 80 90 40 32

Fax : 03 88 50 06 25  
MUHLbach sur BRUCHE

Devis Gratuit Artisan



Email : [sergechatin@gmail.com](mailto:sergechatin@gmail.com)  
Site web : [www.scdéco.fr](http://www.scdéco.fr)

Mickaël DILLENSEGER

**06 79 08 87 46**

[contact@atacsas.fr](mailto:contact@atacsas.fr)

67130 NEUVILLER LA ROCHE

**A T A C**

ALSACE TRAVAUX ACROBATIQUES



• TRAVAUX DE BROYAGE, D'ÉLAGAGE ET D'ABATTAGE  
en tous milieux.

• TOUS TRAVAUX EN HAUTEUR SUR CORDES  
(couverture, zinguerie, étanchéité ...)



Daniel Moquet  
signe vos allées

22, rue de l'Expansion  
67150 ERSTEIN  
Tél. **03 69 06 77 46**

0 800 500 045 Service à appel  
gratuit



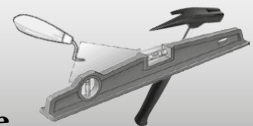
ALLÉE  
COUR  
TERRASSE



**SCHOTT Philippe**  
RÉNOVATION

**06 18 66 08 85**

- Cloison sèche
- Isolation
- Parquet
- Carrelage
- Maçonnerie
- Couverture - Bardage



3 Les Houes - 88490 LA GRANDE FOSSE  
Entrepôt à NATZWILLER  
Mail : [schott.ph67@gmail.com](mailto:schott.ph67@gmail.com)

*Peinture Philippe Hollinger*

**06 86 58 66 69 - DEVIS GRATUIT**



*Peinture intérieure - extérieure*

*Revêtement sols et murs*

*Projection et Enduits décoratifs*

32, Rue des Oies - 67 130 BAREMBACH  
10, Rue du Vieux Moulin - 88 210 LA PETITE RAON  
Mail : [peinturehollinger@orange.fr](mailto:peinturehollinger@orange.fr)



Entreprise

**Thomas FLUCK**

Qualification RGE / fluides frigorigènes

- POMPE À CHALEUR
- CHAUFFE-EAU THERMODYNAMIQUE
- CLIMATISATION

Bénéficiez de la prime Rénov'  
et prime Energie EDF (selon lois en vigueur)

42, Rue du Long-Bas - 67420 SAULXURES  
**06 14 81 51 15**

Email : [thomas.fluck@orange.fr](mailto:thomas.fluck@orange.fr)



LE JARDIN  
NOUVELLE GÉNÉRATION

STIHL



Découvrez toutes les offres de saison  
dans notre magasin

Taille-haie à batterie HSA60 Coupe bordure à batterie FSA 57

Tondeuse à batterie RMA448VC

Tronçonneuse à batterie MSA60C



TRONÇONNEUSES DE L'EST

10 Rue Sefel - HEILIGENBERG

☎ 03 88 50 00 34 ✉ info@td-est.fr

www.tronconneuses-est.fr

LUTZ  
PVC & ALUMINIUM

• FENÊTRES • PORTES • VOILETS •

FABRICANT FRANÇAIS  
DE FENÊTRES PVC ET ALUMINIUM  
ET INSTALLATEUR DE TOUTES  
FERMETURES DU BÂTIMENT



VOTRE CORRESPONDANT :  
**Alexis MAIRE**

FABRICANT  
INSTALLATEUR



SIÈGE ET FABRICATION  
67700 MONSWILLER

SALLE D'EXPOSITION  
DE SAVERNE  
7, rue Dreispitz - ZA Marlène  
67700 SAVERNE

Tél. 03 88 02 10 20

www.lutz-pvc.fr  
commercial@lutz-pvc.fr

ARCANE CONSTRUCTIONS BOIS

ARCANE  
/// CONSTRUCTIONS BOIS ///



Reconnu  
Garant de l'Environnement (RGE),  
nous sommes réellement engagés  
dans la démarche écologique  
en replaçant tout le bois utilisé  
pour la réalisation des ouvrages.

ARCANE CONSTRUCTIONS BOIS vous propose  
la réalisation de vos travaux de construction en bois  
(charpente, maison à ossature bois...), de couverture  
et de zinguerie à Neuwiller-La-Roche.

Que vous soyez un particulier ou un professionnel, nous  
prenons en charge tous vos projets d'aménagement  
intérieur et extérieur en bois.



Impliqués dans notre travail, nous nous engageons à  
vous assurer la meilleure qualité de service  
tout en privilégiant les ressources locales.

Tél. 06 40 30 60 03

contact@arcaneconstructionsbois.com



CHAMPIONNAT  
de FRANCE  
MOTO-CROSS  
VÉTÉRANS



04  
JUN  
2023

Championnat de ligue  
GRAND-EST

Entrée Adulte : 10 €  
Entrée - de 10 ans : Gratuit  
Restauration et buvettes sur place



BOURG-BRUCHE(67)



ORGANISATION : MOTO CLUB VALLÉE DE LA BRUCHE