

No.
352
09.23

le journal de la Vallée

Septembre 2023

Diffusé le premier lundi du mois
Tirage en 29 200 exemplaires

KOVACIC
«Fabricant depuis 1965»

- VOLETS
- FENÊTRES
- PORTES DE GARAGE
- PORTES D'ENTRÉE

67120 Ernolsheim/B
☎ 03.88.59.50.25
www.kovacic.fr

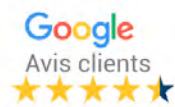
NOUVEAU

www.lejournaldelavallee.fr



@cip.jdlv

**NOUS RECHERCHONS
POUR NOS CLIENTS**



**GUY
HOQUET**
L'IMMOBILIER
MOLSHEIM

**MAISONS
APPARTEMENTS
TERRAINS**

ACHAT + VENTE + LOCATION + VIAGER
GESTION LOCATIVE + ESTIMATION



9 Avenue de la gare - 67120 MOLSHEIM ☎ 03 88 04 68 54 ✉ molsheim@guyhoquet.com Guy Hoquet l'Immobilier MOLSHEIM

24H/24
7J/7



BRIGNON
AMBULANCE - TAXI - VSL
☎ **03 88 97 02 20**

UNE ÉQUIPE DE PROFESSIONNELS
DE NOTRE VALLÉE

**À VOTRE
DISPOSITION**

Tous types de transports :

- Hospitalisations
- Dialyses
- Consultations
- Kinésithérapies
- Sorties
- Radiothérapie

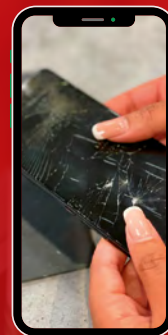
Transport sanitaire toute distances

📍 2A Rue de la gare, 67570 ROTHAU



IMD
INFORMATIQUE
OBERNAI

**RÉPARATIONS
EXPRESS
SMARTPHONES
TOUTES MARQUES**



PROTECTION ÉCRAN HYDROGEL

**NOS
SERVICES
DEPUIS 20 ANS**

**SAV DE QUALITÉ
COMMERÇANT DE PROXIMITÉ
PARTICULIERS & PROS**

- Informatique, maintenance, dépannage
- Alarme et vidéo-surveillance
- Réparation smartphone / PC / Console
- Récupération de données & sauvegarde

2 Rue de Pully, 67210 OBERNAI | Ouvert du Lundi au Samedi
03.88.47.69.82. www.imd-informatique.com

Suivez nos actualités :





VENTES

Vends livres tout sujet sauf B.D 10€ le kg - tous les lundis, mercredis, jeudis, samedis, de 14 h 00 à 17 h 00 sur RDV.
☎ 06 73 27 38 58

À vendre lot de charbonnettes à faire sur place 95€ la journée de 9h00 à 18h00 + 10€ supplémentaires par personne. Sur rendez-vous au ☎ 06 73 27 38 58

Vente de divers lots - objets de 5€ à 650€ : outils - livres électroménager - décorations bricolages - accessoires divers télé - vaisselles.
sur RV au : ☎ 06 73 27 38 58

À vendre fourneau à bois SUPRA L Ø80 | Ø45 H Ø85 150€ À débattre
☎ 06 82 26 60 56



DIVERS

Recherche Livre bleu sur les habitants de **Wildersbach** naissances mariages décès entre 1793 et 1903 édité par CEDHE Généalogie Port ☎ 06 82 26 60 56

Urgent: Recherche jeune homme ayant acheté arc à poulie à la brocante de ROTHAU le 15 août ☎ 03 88 97 01 58 entre 12H et 13H ou après 19H



IMMOBILIER

Loue local professionnel Schirmeck centre, situation idéale, place du Marché, 4 pièces, surface 75m², libre 1^{er} Septembre. Idéal pour une profession libérale (santé, compta., service, assurance).
☎ 06 89 66 90 20

SUPER PRESSING LES PRIX LES PLUS BAS, LA QUALITÉ ARTISANALE

PROMO TOUS LES CUIRS À 27,50€

SUPER PRESSING  **OUVERT DU LUNDI AU VENDREDI DE 9H À 19H30 ET SAMEDI DE 9H À 18H30**
Centre commercial CORA - DORLISHEIM **03 67 97 33 34**

MIROITERIE DU PIÉMONT
contact@mirpiemont.fr
ARTISAN VITRIER À VOTRE SERVICE

VENTE et INSTALLATION

PAROI DE DOUCHE
PORTE EN VERRE
VITRAGE ISOLANT
MIROIR
CRÉDENCE DE CUISINE
GARDE-CORPS
SABLAGE DÉCORATIF
DÉCOUPE ET REMPLACEMENT TOUS VITRAGES

EXPO

4, Rue des Ateliers - 67210 OBERNAI - 03 88 62 15 99 - www.mirpiemont.fr

Jean Paul BURLET
06 84 47 19 98

Magnétisme Réflexologie
Médiurnité... Guidance avec les tarots
Coupeur de feu... Passeur d'âmes
Médecine de l'habitat
Nettoyage lieux et objets chargés
Radiesthésie kabbalistique

Sur rendez-vous ou à distance.

21, Le Haut du Village 88210 Le Puid
espritcorpsmagnetisme@gmail.com
www.magnetiseur-vosges-88210.com

HÔTEL ★★★ - RESTAURANT

Neuhauser

NOUS RECHERCHONS :

Apprenti(e) salle
Apprenti(e) cuisine

Téléphone : 03 88 97 06 81
Mail : hotelneuhauser@wanadoo.fr
Adresse : route forestière - 67130 LA BROQUE



LE JOURNAL DE LA VALLÉE / Imprimerie CIP - 112 Rue du Général de Gaulle, 67130 La Broque
Tél. 03 88 97 00 03 - Service publicité : Sébastien 06 75 24 19 21 - Email : contact@imprimerie-cip.fr
Directeur de la publication : Sébastien STAMM - Dépôt légal : 3^{ème} trimestre 2023 - Toute reproduction interdite

Distribué gratuitement dans les communes suivantes : Schirmeck - La Broque - Barembach - Bellefosse - Waldersbach - Fouday - Solbach - Natzwiller - Haute Goutte - Wisches - Lutzelhouse - Grandfontaine - Albet - Hersbach - Belmont - Blancherupt - Wildersbach - Neuwiller la Roche - Wackenbach - Fréconrupt - Schwartzbach - Muhlbach sur Bruche - Russ - Rothau - La Claquette - Saales - Bourg Bruche - Colroy la Roche - Plaine - Ranrupt - St Blaise - Saulxures - Urmatt - Niederhaslach - Oberhaslach - Heiligenberg - Still - Dinsheim - Grendelbruch - Gresswiller - Mollkirch - Ban de Sapt - Belval - Chatas - Denipaire - Grandrupt - Hurbache - Menil de Senones - Le Mont - Moussey - La Petite Raon - Le Puid - Saint Jean d'Ormont - Saint Stail - Le Saulcy - Senones - Le Vermont - Vieux Moulin - Le Beulay - Colroy la Grande - Combrimont - Frapelle - La Grande Fosse - Lesseux - Lubine Lusse - La Petite Fosse - Provenchères sur Fave - Coinches - Neuwiller sur Fave - Pairs et Grandrupt - Remomeix - Sainte Marguerite - Dorlisheim - Mutzig - Molsheim - Rosheim



Journées myAudi

Les 16 & 17 septembre



Audi Obernai

03 88 49 30 05
5 Rue de l'Artisanat
67210 Obernai



SUPER LOTO ROTARY À MOLSHEIM

A Molsheim, salle de la Monnaie

31 octobre 2023

Croisière 8 jours en méditerranée pour 2 personnes, Voyage 3 jours « Lacs italiens et Milan », Télévision grand écran, Trotinette électrique, Tablette tactile, Bons d'achats, et de nombreux autres lots de valeur...

Entrée 20€ donnant droit à 6 cartons
4€ le carton supplémentaire

Réservations au **07 83 42 41 40**

Buvette et petite restauration assurées sur place

LOTO À SCHIRMECK

LOTO organisé par les Amis des pensionnaires de la Maison de retraite du Parc - **SAMEDI 23 SEPTEMBRE 2023** - Salle des fêtes de Schirmeck, à partir de 20H (ouverture de la salle dès 18h30). Cartons libre au choix : 5€ le carton, **15€** les 4 cartons, 1 carton gratuit pour l'achat de 4 si réservation avant le **15/09/2023**. 25 jeux + 2 parties enfants gratuites - De nombreux lots à gagner - Petite restauration et buvette - Réservations : **06 21 18 08 22** ou **06 07 38 44 99**
Venez nombreux !

Du 29/07 au 09/09 2023

La Grande Braderie des marques*



Dunlopillo
DORMEZ COMME VOUS MÉRITEZ

ANDRÉ RENAULT
LES MEILLEURS TISSUS POUR VOUS



TRECA
PARIS



France literie

EXPERT DE VOS NUITS

* Marques disponibles selon les magasins. Offres valables sur une sélection de produits identifiés par étiquettes spéciales, dans la limite des stocks.

Espace Atrium,
4 Rue Hermès
67190 Mutzig
03 88 38 36 88

lundi : 14h à 19h
mardi au vendredi : 9h à 12h - 14h à 19h
samedi : 9h à 12h - 14h à 18h

+ de 100 ans
et toujours au **TOP**
Made in Als^oce



LE REFLET D'UN SAVOIR-FAIRE MADE IN ALSACE



Nos innovations 2023

Fenêtres et portes en aluminium, portes de garage Inova, garages doubles indépendants, volets roulants solaires...
fabriqués dans nos ateliers de Haguenau !



Uniquement
sur rendez-vous

6 Route de Strasbourg à SÉLÉSTAT
03 88 73 38 00 www.trendel.alsace

Association des Professionnels

PROVAL

L'accueil est dans notre vallée

VALLÉE DE LA BRUCHE

J'❤️

MA VALLÉE

Je soutiens son économie en
priviliégiant le commerce et l'artisanat
de proximité



Rêvez
imaginez
nous créons !

DF CLÔTURES Création

Clôtures, portails, pergolas, portes de garage



En promotion : panneau rigide pro
1m73Ht en gris anthracite
20%* de remise

*Pour toutes commandes passées en septembre 2023

www.df-clotures67.fr

contact@dfcloturescreation.fr

☎ 06 18 93 51 62

**EXPERT
GRANULÉS**

Poêles & Flammes

POÊLES À BOIS - CHEMINÉES
POÊLES À GRANULÉS
CUISSONS (PLANCHAS, FOUR À TARTES)

****NOUVELLE ADRESSE****
14 ROUTE DE LA MAZIÈRE
67130 WISCHES

OFFRE DE SAISON

-10% sur commande de
tout poêle à bois
avec son installation
complète par nos soins

07 85 55 16 67

Le Lundi, mardi et jeudi : de 9h à 12h et de 14h à 17h
Le vendredi : de 9h à 12h

Le mercredi : sur RDV (Uniquement à domicile ou au bureau)
www.expert-granules.com - mail : vb@expert-granules.com



Aline Leboube

Aline immo'

Agence immobilière

Achat - Vente - Location - Estimation

Passer par un professionnel
c'est sécuriser
votre projet immobilier

**OUVERTURE DU BUREAU DE
VOTRE AGENCE
Aline immo'**

Retrouvez - la au
129a Avenue de la Gare
à SCHIRMECK

☎ 06 70 70 68 67

✉ contact@aline-immo.fr

Salon Bruch'Love

Dimanche
24 SEPTEMBRE

De 9h30 à 19h
Salle des Fêtes
de Saulxures

Tous les métiers
pour préparer
votre mariage

**ENTRÉE
GRATUITE**



**Election
Miss Bruch'Love**
Défilé en robe de soirée à 17h
Récompenses pour
les 3 lauréates

Imprimé et distribué par nos soins

AlsaceMotion
Vidéaste de mariage
Wisches 07.68.81.60.40

LA COIFFURE DE MARIAGE
— by Audrey Bar
La Claquette 03.88.47.17.63

Bijouterie
SCHMIDT LUTZ
Schirmeck
03.88.97.96.16

Saube & Lépine
Fleuriste Saisonnières
Lutzelsouse
06.82.85.28.30

Azalée
Schirmeck
03.88.97.96.16

Cip
La Broque
03.88.97.00.03

**LA FLAMBE
D'ERIC**
Saales
06.72.20.61.19

OTZ
Pâtisseries Créatives
Ottrott
03.88.48.14.81

**Les Confitures
du Climat**
Ranrupt
03.88.97.72.01

Elise Design
La Broque 03.88.47.15.20

M. Rose Ego
Urmatt
06.71.88.23.42

Les Jardins du Nideck
Oberhaslach 03.67.98.70.84

Papier Photo
Wisches
06.72.21.30.33

Plus qu'une image
Dorlisheim 03.88.38.57.15

**COMPLEXE HOTELIER
VELLEBA & DONON**
Grandfontaine
03.88.97.20.32



Sr SARL STYLEPASSION
Votre nouvelle vie commence ici
Saint Die des Vosges 03.29.56.02.04

LISTE NON EXHAUSTIVE

Élection Miss Bruche'Love

Salle des Fêtes de Saulxures

Dimanche
24 SEPTEMBRE

Programme

- > Défilé en robe de soirée à 17 h 00
 - > Récompenses pour les 3 lauréates
- Tu as entre 16 et 25 ans ? Inscris-toi !
- > Inscriptions par mail jusqu'au 15/09 inclus à l'adresse : c.petit@valleedelabruche.fr
 - > ou par téléphone, Audrey au 06.43.12.80.61

**INSCRIPTION
GRATUITE**

Programmation

- Ouverture du salon à 9h30
- 11h : Animation chanteuse
- 11h30 : Petite restauration
- 13h30 : Animation chanteuse
- 14h30 : Défilé
- 17h : Élection Miss Bruche'Love
- 18h15 : Animation chanteuse

la *Recette* du Mois

TARTE AUX FIGUES, FROMAGE ET MIEL



Le Coin Gourmand



Ingrédients (6 pers.) :

- 1 pâte feuilletée
- 10 figues
- 80g de beurre
- 2 cuillères à soupe de miel
- poivre
- 2 chèvres

Temps : 10 minutes preparation + 15 minutes cuisson

Difficulté : ☹ ☹ ☹ ☹ ☹

La Recette :

- Mettre la pâte feuilletée dans votre moule à tarte, la piquer, et la cuire à blanc avec un papier d'aluminium 10 min à 180°C (thermostat 6).
- Enlever la queue des figues, les couper dans la longueur, et les faire revenir dans une casserole avec le beurre jusqu'à ce qu'elles caramélisent.
- Sortir la pâte du four et déposer le fromage coupé en morceaux équitables (que ça recouvre toute la pâte); ajouter les figues chaudes dessus. Avec une fourchette, faire couler un peu de miel sur l'ensemble et poivrer.
- Faire cuire 15 min à 220°C (thermostat 7-8).

06.72.20.61.19

1 rue du centre,
67420 Saales

Evènements sur demande
(anniversaire, mariage, soirée
privée, fêtes diverses...)



f LaFlambée d'Éric
laflambeederic@gmail.com



FRUITS & LEGUMES

DU MOIS

LEGUMES DE SEPTEMBRE

FRUITS DE SEPTEMBRE

- | | | | |
|---------------------------------|--------------|-------------|---|
| • Aubergines | • Concombres | • Figue | • Cassis |
| • Betteraves | • Cornichons | • Framboise | • Coing |
| • Carottes | • Courgettes | • Melon | • Prune (Reine-Claude, mirabelle, quetsche) |
| • Céleris-raves | • Fenouils | • Mûre | • Tomate |
| • Chicorées frisées et scaroles | • Sarriette | • Myrtille | • Raisin |
| • Choux (cabus, Milan, rouge) | • Panais | • Noisette | |
| • Choux-fleurs | • Radis | • Noix | |
| | | • Pêche | |
| | | • Poire | |
| | | • Pomme | |

LA MYRTILLE



La myrtille pousse sur de très petits arbrisseaux, de 50 cm de haut environ, dans les sous-bois clairs au sol acide. En France, la myrtille sauvage est commercialisée uniquement sur des circuits courts afin de garantir sa fraîcheur. Ce qui n'empêche en rien le vrai succès qu'elle rencontre. Elle est récoltée en Ardèche, en Lozère, dans les Vosges et les Alpes, mais aussi en Bretagne.

Source : lesfruitsetlegumesfrais.com

MARDI 31 OCTOBRE AU DÔME À MUTZIG

ANIMATION GARANTIE

SOIRÉE ANNEES 80'S DÈS 20H

15€ l'entrée (-12 ans : 7€) avec une boisson gratuite
Petite restauration : tartes flambées, pizzas, knacks et frites

RÉSERVATION À PARTIR DU 15 SEPTEMBRE 2023
bayardchantal57@gmail.com
06 08 36 52 18 - 06 48 76 17 85




Mont Champ du Feu
 HÔTEL - RESTAURANT - SPA

Hôtel Restaurant Spa Mont Champ du Feu à Belmont

Détente & relaxation en pleine nature

Offrez-vous une parenthèse de relaxation dans notre nouvel espace bien-être.

Possibilité d'en profiter lors de vos séjours ou à la journée, sur réservation.

L'Auberge Hazemann

Ouverte tous les midis, buffet gourmand le dimanche. Cochonnailles le week-end du 11 et 12 et le week-end du 18 et 19 novembre

La Table du Champé

Ouverte tous les soirs, buffet de saison et raffiné, le vendredi soir avec animation musicale.

Réservation au 03.88.97.30.52
ou par mail à info@montchampdufeu.com

THOM'S BRASSERIE

NOUVEAUTÉ
Soirée à thème
(karaoké, carnaval...)

Viandes grillées

Tapas

Planchettes
charcuterie et fromages

Tartes flambées

Pizzas

privatisez le KOTA GRILLE
planchas & raclettes
10 personnes max.

de Mai à Octobre :
ouvert
du jeudi au dimanche
midi et soir en continu

15 Col du Donon - 67130 Grandfontaine
tél. **06 22 91 32 82**



**PIZZA
ILICO**
VOTRE PIZZA À CHAQUE INSTANT.

La boutique Tarte flambée à Urmatt

Nous vous proposons tous les produits et accessoires pour agrémenter vos repas «flambés»



Nous vous proposons nos formules prestations pour vos soirées entre amis ou en famille (prix par personne)

<p>Formule Tradition Tarte flambée normale 10.00€ Tarte flambée gratinée</p> <p>Formule Complète Tarte flambée normale 12.00€ Tarte flambée gratinée Tarte flambée forestière (champignons frais) Tarte flambée munster</p> <p>Formule Gourmandise Tarte flambée normale 14.00€ Tarte flambée gratinée Tarte flambée forestière (champignons frais) Tarte flambée munster Tarte flambée pomme Tarte flambée banane chocolat</p>	<p>Formule Intégrale Tarte flambée normale 16.00€ Tarte flambée gratinée Tarte flambée forestière (champignons frais) Tarte flambée munster Tarte flambée pomme Tarte flambée banane chocolat Pizza fraîche - 3 recettes au choix : Reine, Merguez, Paysanne, Chorizo, Chèvre Miel, Cannibale)</p>
---	--

et pour plus de 100 tartes flambées, veuillez nous contacter par mail à info@pizzaillico.com ou au 03 67 99 19 12

Retrouvez-nous tous les mardis de 14h à 18h - vendredis de 15h à 18h30 et les samedis de 9h30 à 12h et 14h à 17h
au 28c rue du G^d de Gaulle à Urmatt

ET 24H24, 7J/7 DANS NOTRE DISTRIBUTEUR AUTOMATIQUE DE KITS 5 TARTES FLAMBÉES DEVANT LA BOUTIQUE

Jusqu'à fin octobre

Coupon remise 5% sur toutes nos prestations et sur l'ensemble de la boutique (sur présentation du coupon)



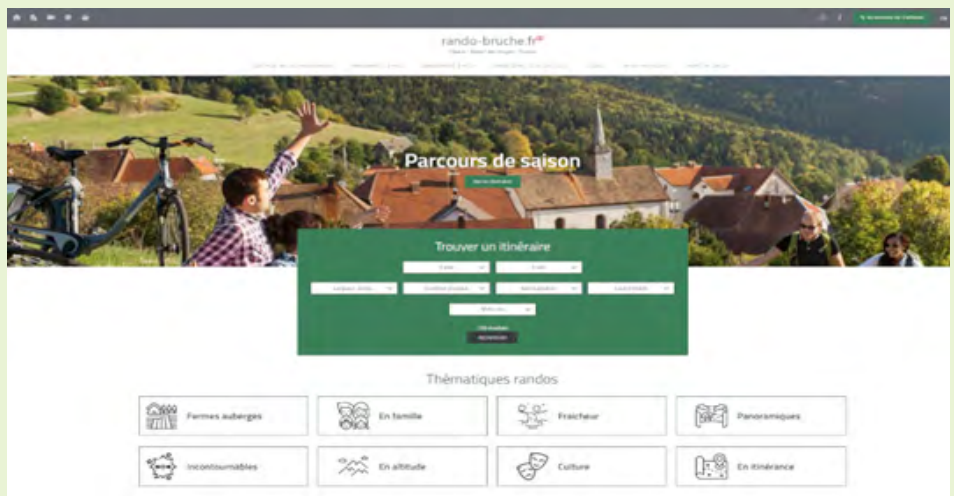


rando-bruche.fr fait peau neuve !

Il y a visorando, komoot, outdooractive et puis il y a rando-bruche.fr !

Créé par l'Office de tourisme, rando-bruche.fr a fait son entrée dans l'univers des sites de randonnée en 2018. Il couvre les 450 km de sentiers balisés, les nombreuses routes secondaires et forestières que compte la vallée de la Bruche et des sites naturels emblématiques en périphérie.

Depuis sa mise en ligne il est constamment alimenté, enrichi et actualisé par nos soins et se veut une invitation à tous, à télécharger librement et gratuitement des circuits pédestres et cyclos en fichier PDF ou en tracé GPX tout au long de l'année et à prendre le temps moment de sillonner vertueusement forêts, plaines et plateaux.



RANDO-BRUCHE.FR PROPOSE AUJOURD'HUI :

- 118 itinéraires de randonnée en boucle **tous niveaux** (facile, modéré, sportif, poussette, nordique, ludique, ...)
- 43 circuits VTC (inclus l'itinéraire cyclable de la vallée la Vélobruche & les routes secondaires)
- 9 itinéraires VTT

QU'EST CE QUI CHANGE ?

Encore plus rapide, plus pratique, plus performant !

LE MOTEUR DE RECHERCHE MULTICRITÈRES

Au-delà des classiques indications de nombre de km, dénivelé, durée, le moteur de recherche permet de trouver sa rando à partir d'une gare, en fonction des lieux d'intérêts de la vallée, du niveau physique, de ses envies (culturelles, panoramiques, gastronomiques, ...) ou en entrant simplement **un mot-clé** ! En un mot, on affine au plus juste sa recherche en quelques clics.

LE FOND DE CARTE IGN ET BALISAGE DU CLUB VOSGIEN INTÉGRÉ

Tous les itinéraires sont consultables en ligne sur fond de carte IGN et intègrent les balisages du Club Vosgien. Vous avez tout de suite la vision d'ensemble de votre sortie !

LE GUIDAGE GPS INTÉGRÉ

Sur votre écran, vous suivez votre position sur l'itinéraire.

LA FONCTION **ALLER AU DÉPART**

En cliquant sur ce bouton, l'itinéraire s'affiche depuis votre position jusqu'au point de départ de votre randonnée.

NOS COUPS DE CŒUR



C'est ici que vous découvrez des histoires, des femmes et des hommes, des initiatives qui font le sel de la vallée.

Nur wo du zu Fuß warst, bist du auch wirklich gewesen » « Tu n'as été vraiment là que là où tu es allé à pied » aurait dit ce cher Goethe. Bien vrai ! Trouvez chaque mois de nouvelles inspirations sur **rando-bruche.fr** et allez-y à pied ou à vélo !

Site également disponible pour les visiteurs étrangers en anglais, allemand et néerlandais.

PRÉPAREZ-VOUS
POUR L'HIVER



JOST

MOLSHEIM
Tél. 03 88 38 32 99
www.jost-sa.com

Verts Loisirs
l'expertise jardin

ÉQUIPEMENT
& SÉCURITÉ

ASSOCIATION PHILATÉLIQUE DE LA VALLÉE DU RABODEAU

10ÈME EXPOSITION ANNUELLE ET BOURSE AUX TIMBRES LE 17 SEPTEMBRE 2023 : Adresse : Dépôt Ferroviaire à 88210 Senones . Entrée gratuite de 9h à 18h sans interruption. **450** planches d'exposition vous seront présentées. **Nouveauté** : l'exposition accueillera cette année, quelques stands « Vendeurs » (Marcophilie, cartes postales, timbres). L'association présidée par Mr Norbert Rapenne vous souhaite par avance la bienvenue. Tél : **03 29 57 99 27** ou **06 23 09 67 60**



PORTES OUVERTES

SAM. 16 & DIM. 17 SEPTEMBRE 2023

Grands choix
en véhicules
neufs & d'occasion



Jeker Automobiles



134 rue des Grands Prés - 88100 Sainte-Marguerite

☎ **03 29 42 10 00**



CONFORT – BIEN-ÊTRE INCONTINENCE - ORTHOPÉDIE MAINTIEN À DOMICILE

DISPONIBILITÉ ET RÉACTIVITÉ SONT NOS POINTS FORTS

 **capvital**



Cap Vital Schirmeck & Molsheim, spécialisés dans le maintien à domicile et l'handicap, vous proposent leurs conseils personnalisés pour vous ou vos proches.

Évaluation gratuite à domicile avec essai de matériel médical, afin d'améliorer le confort et la sécurité.

En location ou à l'achat nous vous proposerons le matériel adapté à vos besoins.

PORTES OUVERTES
À MOLSHEIM ORTHOPÉDIE
SERVICE

6-7 OCTOBRE 2023
9H-17H

10% sur tout le magasin

LOCATION / VENTE
LIVRAISON / INSTALLATION
ESSAI & DEVIS GRATUIT

CAP VITAL SANTE SCHIRMECK - 113 GRAND RUE - 67130 SCHIRMECK
DU LUNDI AU VENDREDI 9H-12H / 13H30-18H
03.88.97.39.91

MOLSHEIM ORTHOPEDIE SERVICE - 26 ROUTE DE DACHSTEIN - 67120 MOLSHEIM
DU LUNDI AU VENDREDI 9H-12H30 / 13H30-18H30
SAMEDI 9H-12H
03.88.38.02.30



Molsheim

Molsheim est une commune française située dans la circonscription administrative du Bas-Rhin et, depuis le 1er janvier 2021, dans le territoire de la Collectivité européenne d'Alsace, en région Grand Est. Elle fait partie de la limite d'extension ouest de la grande couronne de Strasbourg.

Sous-préfecture du Bas-Rhin, elle a connu une histoire riche depuis le Moyen Âge et est dotée d'un patrimoine architectural reconnu. Propriété médiévale de l'évêque de Strasbourg, elle devient la cité refuge des ordres religieux catholiques lors de la Réforme.

La ville est connue pour accueillir le siège historique du constructeur de voitures de sport Bugatti, ainsi qu'une des principales usines des camionnettes Mercedes-Benz. Ses habitants sont appelés les Molsheimiens.

GÉOGRAPHIE



Molsheim est située sur la route des vins d'Alsace, à 26 kilomètres à l'ouest de Strasbourg, à 9 kilomètres au nord d'Obernai et à 30 kilomètres au sud de Saverne, au débouché de la vallée de la Bruche dans la plaine d'Alsace. Le point culminant, le Molsheimer Berg (371 mètres), offre un bon point de vue sur la plaine alsacienne.

Les communes limitrophes sont Altorf, Avolsheim, Dachstein, Dorlisheim, Mutzig, Soultz-les-Bains et Wolxheim.

HISTOIRE

Des fouilles effectuées en 1935, au nord de Molsheim, ont révélé l'existence de nombreuses tombes mérovingiennes (vie et viii siècles), le long de l'ancienne voie romaine venant d'Avolsheim. La première mention de Mollesheim n'apparaît que vers 820, dans un acte de donation de vignes de l'évêque Adeloch, en faveur du chapitre de Saint-Thomas. Le sarcophage de l'évêque Adeloch se trouve en l'église Saint-Thomas de Strasbourg.



Histoire de nos Villages

Une possession des évêques de Strasbourg

En 1219, l'empereur Frédéric II de Hohenstaufen accorde à la ville plusieurs droits et franchises et en 1263, la cité est déjà entourée d'un premier mur d'enceinte qui lui confère quasiment la qualité de ville dans le sens médiéval.

Parce que les évêques de Strasbourg y possédaient des biens, il en résulta des conflits entre eux et les empereurs germaniques, querelle qui se termina en 1308, au profit de l'évêque Jean de Dirpheim.

Ce même évêque fit agrandir le premier mur d'enceinte en 1318 et y bâtit un château. Cet évêque, mort en 1328, fut inhumé dans la chapelle de l'hôpital qu'il avait fondé, à l'emplacement duquel fut construite l'église des Jésuites, actuelle église paroissiale de Molsheim. Son tombeau, réalisé peu après sa mort, y est toujours visible.

En 1354, l'empereur Charles IV rendra visite à l'évêque Berthold. Après les victoires de la ligue helvétique de 1386 à 1388, la féodalité, pour se dédommager de ses défaites en Suisse, porta la guerre dans d'autres pays. Le comte palatin Robert ravagea l'Alsace et Molsheim fut de nouveau incendiée en 1388.

En 1415, l'évêque Guillaume de Dietsch y fut arrêté par le Grand Chapitre, secondé par la ville de Strasbourg, parce qu'il avait aliéné un grand nombre de domaines et revenus de l'évêché.

En 1573, l'évêque Jean IV établit une monnaie. Dans la même année (selon d'autres en 1560), les chanoines catholiques de Strasbourg quittèrent Molsheim.

La période révolutionnaire

La Révolution mit fin à la société d'Ancien Régime et marqua l'entrée de la ville dans l'ère industrielle (ateliers Coulaux).

Les débuts de l'industrialisation

Chef-lieu d'arrondissement après 1870, Molsheim a vu ses activités se diversifier au cours du xxe siècle grâce, en particulier, à l'implantation des usines du constructeur automobile Ettore Bugatti (1881-1947).

LIEUX ET MONUMENTS

Église des Jésuites, début xvii^e siècle, construite par Christoph Wamser (1580-1649) de Miltenberg, qui construit plusieurs églises pour des jésuites. Remarquablement, Wamser a choisi un style gothique et pas des formes contemporaines pour exprimer la tradition et la dignité du catholicisme. Elle comprend un autel datant de 1865, un orgue Silbermann de 1781 et deux chapelles. Depuis 1791, l'église des Jésuites est devenue une église paroissiale sous l'appellation d'église Saint-Georges.

La chapelle Notre-Dame : Elle fut construite par l'architecte lorrain Vautrin et s'inspire du style gothique du xiii^e siècle. Cette chapelle constitue un des fleurons de l'architecture néo-médiévale en Alsace. Elle dépendait à l'origine d'une institution religieuse, le « couvent Notre-Dame » occupé à partir de 1836 par des sœurs enseignantes de la congrégation de chanoines régulières de Saint-Augustin. 118 ans plus tard, en 1954, les religieuses quittent Molsheim et cèdent leur propriété à la ville. Elle sera finalement restituée au culte le 24 novembre 1984 après avoir subi d'importants travaux grâce au soutien de la ville et à l'aide de nombreux bénévoles.

**TVA
OFFERTE**

sur tous les modèles
exposés en magasin.

La foire
aux spas
à Rosheim !

DU 1 AU 10 SEPTEMBRE

Visitez notre showroom

ZAC DU ROSENMEER
1 rue Jean Marie Lehn
67560 ROSHEIM

03 88 62 08 05
contact@artduspa.com
www.artduspa.com

Nocture jusqu'à 21h
Jeudi 7 septembre

Portes ouvertes
Samedi 9 septembre
de 9h à 18h


DIMENSION ONE SPAS®

www.d1spas.fr  



**FERMETURES
BERGER**



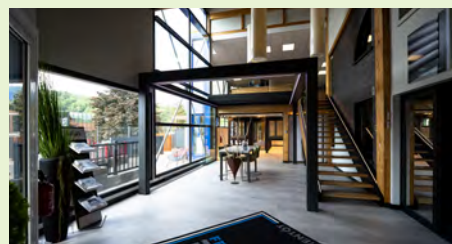
Une entreprise familiale, et une belle aventure depuis 1997

Le 4 mars 1997 Jean-Marc Lustenberger, s'installe à Munster et se spécialise dans la fourniture et la pose de menuiseries extérieures.

En mai 2006, le siège social à Munster, se déplace à Wihr-au-Val dans de nouveaux locaux, avec un hall de stockage et une salle d'exposition.

En 2003, ouverture à la cité de l'habitat de Lutterbach un showroom pour se rapprocher de ses clients.

Afin de répondre à la demande croissante, Cyril Dupuy s'est associé à Mike Lustenberger et ouvre en septembre 2017 le premier espace d'exposition dans le Bas Rhin dont le siège social se trouve à Villé.



Z.I. Villé | 6 rue du Climont | 67220 VILLÉ

En mai 2020, Fermatures Berger continue d'étendre sa présence dans le centre Alsace, et plus particulièrement à Rothau dans la Vallée de Schirmeck afin de développer sa présence dans le secteur.



4 rue de la gare | 67570 ROTHAU

En février 2021, ouverture du 3ème magasin Fermatures Berger à Sélestat, en plein cœur de la zone artisanale et commerciale Sud.



28 route de Colmar | 67600 SÉLESTAT

Pour garantir la qualité d'un bout à l'autre de la réalisation d'un projet et avoir une fiabilité des chantiers, Fermatures Berger a dès le début intégré ses équipes commerciales, techniques et ses équipes de pose. Tous les collaborateurs sont formés aux spécificités techniques des produits, pour guider et accompagner nos clients, de la conception à la pose, et même après si une intervention s'avère nécessaire.

Nos réalisations sont faites sur-mesure, le commercial en étroite collaboration avec nos mesureurs et poseurs saura proposer la meilleure solution en combinant esthétique, contraintes architecturales et spécifications techniques.

Fermatures Berger c'est avant tout une entreprise conviviale, où le contact humain est une priorité. Les projets de nos clients débutent toujours par une étude personnalisée, des conseils, un suivi permanent, et parfois même une amitié s'installe pour notre plus grand plaisir, nous visons un seul objectif, répondre pleinement à l'attente de chacun.

Nos meilleurs ambassadeurs sont nos clients qui nous le prouvent quotidiennement par leur fidélité !

Nous vous invitons à découvrir tous nos produits sur www.fermetures-berger.fr



Ça bouge PRÈS DE CHEZ VOUS



PORTES OUVERTES DU CLUB INFORMATIQUE À GRESSWILLER

Le club informatique de **GRESSWILLER** prépare sa rentrée. Il vous invite à venir nombreux à la Journée Portes Ouvertes qui aura lieu le **samedi 23 septembre 2023** à la Salle du Club Informatique à GRESSWILLER de **14 h à 18 h**. Au cours de cette journée, les responsables vous accueilleront et vous informeront sur le Programme 2023-2024. Les animateurs vous présenteront des ateliers animés qui vous entraîneront dans les programmes qu'ils vous proposent. Vous pourrez vous inscrire aux cours qui débiteront début octobre. Pour les personnes qui n'auront pas la possibilité de se déplacer ce jour là, le Club propose une permanence **les mardi 26 et mercredi 27 septembre de 20 h à 21h à la Salle du Club à GRESSWILLER**.

Pour tous renseignements complémentaires,
veuillez-vous adresser à :

M. Emmanuel SCHAEFFER : president@informatique-gresswiller.asso.fr

M. Vincent STORDEUR - 4 rue Berlioz - 67190 GRESSWILLER -
(03.88.50.14.28)

Consulter le site Internet du Club :

Vous pouvez également nous retrouver sur notre page Facebook :
Club Informatique de GRESSWILLER

MARCHÉ AUX PUCES & CONCERT

LUTZELHOUSE Centre Village - DIMANCHE 10 SEPTEMBRE 2023 de 8H00 à 17H00 - Organisé par l'association Musico'Val de Lutzelhouse - **De 11h à 15h** concert avec le groupe **WEEK-END** - Grillades - Frites - Tartes Flambées - Knacks - Buvette
Renseignements : Laurent BEUTEL - Tél : 06 83 51 14 14
ou Mail : laurent@beutel.fr

DIFFUSION DES MATCHS DE LA COUPE DU MONDE DE RUGBY

La commune de Schirmeck propose la diffusion des matchs de la **coupe du monde de Rugby 2023**

Voici le calendrier des matchs diffusés sur grand écran

- le vendredi 8 septembre 2023 : Salle socioculturelle de la médiathèque de Schirmeck
- le jeudi 14 septembre 2023 : Salle socioculturelle de la médiathèque de Schirmeck
- le jeudi 21 septembre 2023 : Salle socioculturelle de la médiathèque de Schirmeck
- le vendredi 6 octobre 2023 : salle des fêtes de Schirmeck
- le vendredi 20 octobre 2023 : Salle socioculturelle de la médiathèque de Schirmeck
- le samedi 21 octobre 2023 : Salle socioculturelle de la médiathèque de Schirmeck
- le vendredi 27 octobre 2023 : salle des fêtes de Schirmeck
- le samedi 28 octobre 2023 : salle des fêtes de Schirmeck

Tous les matchs sont diffusés à 21h,
ouverture de la salle 20h30
Entrée gratuite - buvette
Contact : mairie de Schirmeck

FERMETURES BERGER

A VOS CÔTÉS DEPUIS
25
ANS



LES MENUISERIES EXTÉRIEURES SONT AU CŒUR DES ENJEUX MAJEURS DE VOTRE MAISON

La sécurité, le design, le confort thermique,
et la performance énergétique.

03 90 57 85 36

VOTRE CONTACT DANS LA VALLÉE
William VAGNER • 07 71 55 09 56

Nos produits sont éligibles à



PORTES D'ENTRÉE | PORTAILS | CLÔTURES
GARDE-CORPS | AUTOMATISMES | FENÊTRES | PERGOLAS
PORTES DE GARAGE | VOILETS ROULANTS & BATTANTS

fermetures-berger.fr



AMOROCK Production & MUSIC LIVE EVENTS Organisation Présentent

VEN.
29
SEPT.
20H

100% ROCK 100% FEMININ



DÔME DE MUTZIG



**BIGGER
BANG**

Ladies
BALLBREAKER

(Show **AC/DC** Féminin)

**FALLEN
LILLIES**

(100%Rock)

TARIFS : Prévente : 25€ Caisse du soir / 30€

Gratuit pour les moins de 12 ans

OUVERTURE DES PORTES : Samedi 19h30



infoline
06 85 12 38 89

Billetterie : <https://my.weezevent.com/soireerockfeminin-domedemutzig>

Ou : l'Atelier du Maître Bottier (à côté Auchan Mutzig) et Office de Tourisme Molsheim



Licences de spectacle PLATE SV-D-2020-001997/PLATE SV-D-20201998 - Création Roddesign ©

 **15 ans**

Optic 2000
Une nouvelle vision de la vie

C'est notre ANNIVERSAIRE mais le cadeau est pour vous !

Du 1^{er} août au 30 octobre 2023

-30% Sur une sélection de montures optiques et solaires (1)

OPTIC 2000
03 88 97 44 29
110 Grand Rue 67130 SCHIRMECK

1. La garantie de 10 ans s'applique pour pièces, main-d'œuvre hors déplacement. Elle est de 5 ans pour le moteur, 2 ans pour les télécommandes promotionnelles (RenoMatic 2020 : 2375 x 2000 / 2375 x 2125 / 2500 x 2000 / 2500 x 2125)

Pépité de Soie
- Lingerie -



LINGERIE
POUR TOUTES LES MORPHOLOGIES

des poitrines menues
aux poitrines généreuses
Corseterie, body, homewear,
maillots de bain
& vêtements de plage

13 rue de Strasbourg
67120 MOLSHEIM
07 79 17 80 65
www.pepitedesoie.com

KOVACIC®
"Depuis 1965"

Volets roulants - Volets battants
Portes de garage
Fenêtres - Portes d'entrée



Portes d'entrée

Premier contact avec l'extérieur, la porte d'entrée est l'image de la maison, et le reflet de votre personnalité. Choisissez-la dans un style classique ou plus contemporain, elles sont toutes parfaitement isolantes et étanches, avec un rapport qualité prix exceptionnel.



à partir de 1698€ TTC**

Portes de garage basculantes

Outre leur fonction de protection des accès véhicules, ces portes peuvent être équipées d'un portillon accès piéton qui s'intègre parfaitement au design de la porte de garage tout en préservant une isolation efficace.



Portes de garage sectionnelles

Nos portes sectionnelles s'ouvrent verticalement en glissant sous le plafond. Cela permet un passage plus aisé aux grands véhicules. Grand choix de panneaux décoratifs design et classiques, ainsi que des coloris.

PORTE MOTORISÉE à partir* de 998€ TTC**



Ernolsheim sur Bruche
03 88 59 50 24

Colmar
03 89 27 54 30

Haguenau
03 88 59 50 27

* La garantie de 10 ans s'applique pour pièces, main-d'œuvre hors déplacement. Elle est de 5 ans pour le moteur, 2 ans pour les télécommandes promotionnelles (RenoMatic 2020 : 2375 x 2000 / 2375 x 2125 / 2500 x 2000 / 2500 x 2125)

*** Prix TTC hors pose, pour les dimensions

EN 2023 L'ASSOCIATION LANHUA FÊTE SES 10 ANS D'ANIMATION DE COURS ET STAGES DANS LA VALLÉE DE LA BRUCHE

POUR VOTRE BIEN-ÊTRE :

- QI GONG
- TAI CHI CHUAN
- MEDITATION
- RANDO QI GONG



Créée en 2013, pour remplacer la section « Fée du Tao » de l'association GYAKU-FU et poursuivre ainsi la diffusion des Arts Energétiques Chinois dans la Vallée, LANHUA a tenu ses objectifs :

Avec des cours tous niveaux à LA BROUQUE, BAREMBACH, MUHLBACH SUR BRUCHE et des cours adaptés aux Seniors à ROTHAU et MOLLKIRCH. Ainsi que des séances de MEDITATION à RUSS;

Avec des partenariats :

- Avec LA LIGUE CONTRE LE CANCER pour des cours à SCHIRMECK adaptés aux malades
- Avec la Fédération Sports pour Tous pour des cours adaptés aux malades du cancer, aux personnes très éloignées des

activités sportives, ainsi qu'aux séniors.

- Avec le CCAS de Saulxures pour des cours adaptés aux Séniors.
- Avec d'autres associations de manière ponctuelle pour des stages ou manifestations.
- Avec l'Office du Tourisme pour des sorties RANDO - QI GONG.



Son animatrice, Viviane BLONZART, en allant d'un village à l'autre et en intervenant dans différents lieux, favorise le lien social, le partage et la convivialité, dans des groupes où chacun(e) peut trouver sa place et son niveau de pratique.

Durant la pandémie, les cours ont été poursuivis en vidéos, puis ont finalement été interrompus durant une année, avant de reprendre à Muhlbach-sur-Bruche.

La pratique de la Méditation, du Qi Gong et du Tai Chi Chuan, est accessible à tous. Ce sont des activités anti-stress, ressourçantes et vitalisantes. En harmonisant des mouvements fluides avec une respiration profonde et

douce, le corps retrouve sa souplesse et son confort articulaire. La concentration mentale libère l'esprit et ouvre de nouvelles perspectives, favorisant l'adaptation et l'évolution dans tous les domaines de la vie.



Pour la saison 2023-2024, retrouvez nos séances de MEDITATION/RELAXATION à RUSS.

QI GONG à BAREMBACH et à MUHLBACH-SUR-BRUCHE, ainsi que TAI CHI CHUAN.

Renseignements auprès de Viviane au 06 70 44 96 23 ou mail viviane.asso.lanhua@gmail.com



Château de Guirbaden depuis la Gare d'Heiligenberg - Mollkirch

📍 12,80 km Région : Massif des Vosges Point haut : 563 m

Difficulté : Moyenne Point bas : 217 m ⌚ ~ 4h45

Stationner sur le parking gare SNCF Heiligenberg - Mollkirch sur la D704 en montant vers Mollkirch à partir du rond-point de la voie express de la vallée de la Bruche.

(D/A) Marcher jusqu'au virage en direction de Mollkirch et prendre, le chemin qui monte dans la forêt, balisage Rectangle Rouge barré de Blanc, cette signalisation ne changera pas jusqu'au château. Parvenir et faire un petit détour de quelques mètres pour le Rocher Grauschlag - Magnifique point de vue sur Urmatt.

(1) Revenir sur ses pas et continuer à droite dans le chemin Rectangle Rouge barré de Blanc en direction Sud. Rejoindre un carrefour de sentiers, c'est celui de la boucle.

(2) Poursuivre en face et rejoindre rapidement des arbres remarquables, Il s'agit de vieux châtaigniers signalés dont l'âge est non identifiable.

(3) Continuer le chemin Rectangle Rouge barré de Blanc direction Sud-Ouest, passer à côté de Ruines de maisons



Continuer le chemin Rectangle Rouge barré de Blanc direction Sud-Ouest. Arriver au Château du Guirbaden, en profiter pour le visiter.

(4) Continuer en direction de la Chapelle Saint-Valentin à l'Ouest. L'atteindre et la visiter. Poursuivre toujours Ouest pour parvenir à la Tour de la Faim, en faire le tour.

(5) Repartir par le même itinéraire jusqu'au carrefour de la boucle.

(6) Prendre le chemin à gauche et descendre dans la vallée direction Ouest puis Nord en suivant le Disque Bleu jusqu'à la fin. Après 2 virages en lacet, longer le vallon du Buschbrannenthal puis rejoindre Floessplatz.

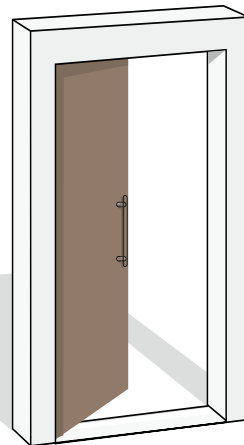
(7) Continuer le chemin Disque Bleu et Chevalet Bleu direction Nord-Est jusqu'au parking gare SNCF d'Heiligenberg - Mollkirch (D/A).

lundi 18 mardi 19 mercredi 20 jeudi 21 vendredi 22 samedi 23

septembre 2023

La Semaine

Portes Ouvertes



VENEZ DÉCOUVRIR NOS PROMOTIONS* SUR LE MEILLEUR DES PORTES, VOLETS, FENÊTRES ET PORTES DE GARAGE

Tous les jours, de lundi à samedi, de 9h à 18h; un verre de l'amitié vous sera offert lors de votre visite.

PROMOTION EXCEPTIONNELLE

Mono ID3 Solar, technologie Bubendorff
* plus vous en achetez, moins le volet est cher*



MONO ID3 SOLAR,
Prix unitaire dégressif :
le prix du volet baisse progressivement selon les quantités commandées*
Volet roulant autonome à motorisation solaire :
le seul volet conçu pour durer 2 fois plus longtemps
0 watt consommé
installation rapide et sans travaux
Pilotage intelligent :
Pour un confort thermique et des économies d'énergies



8 teintes au choix
Garantie de base 2 ans modulable jusqu'à 10 ans, avec extensions payantes (pièces, main d'oeuvre et déplacements).

Solar
by BUBENDORFF

*Voir offres et conditions en magasin

LA PERGOLA BIOKLIMATIQUE SOKO

Dès aujourd'hui, organisez la protection solaire de votre maison et de votre terrasse pour passer un été au frais.



© SOKO - C. Chappaz

Protection solaire et confort de la terrasse

A mi-chemin entre la véranda et le préau, la pergola BioKlimatique est composée d'une toiture équipée de lames en aluminium, orientables et motorisées.

A l'aide d'une télécommande, jouez avec l'intensité du soleil et créez une ombre ventilée en orientant les lames de votre pergola à votre guise, à tout moment de la journée.

SOKO

Show-room à
Dinsheim-sur-Bruche
181c rue Général de Gaulle
03 88 04 45 95
www.oxygenfermetures.fr

Notre Point Fort : **La Pose**

Fenêtres
Portes
Volets



BOIS | PVC | ALU

L'association Val'Event présente



Dièz'elles
DIRECTION : BÉATRICE ILTISS

RISE

CONCERT - SPECTACLE

SAMEDI
23 SEPTEMBRE

DÔME DE MUTZIG
20H30

BILLETTERIES
Ticketmaster, Francebillet, Weezevent,
BilletReduc, Office du tourisme Molsheim
Adulte : 16€ / -14ans : 9€ / Gratuit - 3 ans

INFOS
Buvette et tartes flambées sur place avant le spectacle
Placement libre assis
Val'Event : contact.valevent@gmail.com / 06.21.41.25.69
Dièz'elles : diezelles@gmail.com



à
Rosheim

Samedi
Musique et bal américain dès 18h
Démonstration et initiation de country à 21h

Dimanche dès 10h
Exposition de véhicules américains
Musique des années 50 à 70
Démonstration de lindy-up
Concours de pin-up

Durant les 2 jours
Restauration américaine

Entrée libre

9 et 10 septembre

Week-end américain



EXPOSITION À SCHIRMECK: MAISON DE RETRAITE

Du 2 SEPTEMBRE AU 26 OCTOBRE 2023 Tatiana Sulecki présentera ses toiles à l'acrylique pour la plupart, sur les murs de la galerie non commerciale de la maison de retraite. Elle exprime le retour à la nature ce qui ne l'empêche pas de se limiter à la pensée grâce à l'abstraction. Artiste affirmée, son but est avant tout de « retrouver le calme ». La galerie est ouverte en semaine aux heures de bureau.
Contact pour la galerie : nanou.parent@laposte.net

EXPOSITION AU MÉMORIAL D'ALSACE MOSELLE

Exposition pour la Paix à Schirmeck : **DU 9 SEPTEMBRE AU 17 SEPTEMBRE** aux heures d'ouverture, une douzaine d'artistes de l'association humaniste « A l'abord'Arts » s'associeront à la journée mondiale de la Paix sur le thème « De la transparence à la lumière ». Cette journée mondiale a souvent été évincée par les journées du Patrimoine organisées les WE entourant l'évènement prévu le 21 septembre de chaque année, et ce depuis sa création en 1981. Afin de marquer les consciences, les œuvres artistiques habiteront le Hall de l'entrée ainsi que les 2 salles adjacentes, en parallèle avec celle en cours du Mémorial (la Jeunesse sous la botte nazie) située dans la grande salle derrière la librairie. Pour inaugurer l'exposition, le samedi 9 septembre de 14 h à 17 h30, des animations musicales seront prévues. Une promenade avec batterie (Yvon) et guitare (Jean-Michel Bregeras) en introduction sera suivie d'interprétations libres au piano entrecoupées de lectures toutes en émotions (par Nanou Parent).

Ça bouge 
PRÈS DE CHEZ VOUS

ATELIER JUS DE POMME - LA BROQUE

L'association et le syndicat des récoltants familiaux de fruits Producteurs de jus de pomme de la Haute Vallée de la Bruche

À tout les membres et tout les récoltants :

L'atelier de jus de pomme sera ouvert tous les jours de la semaine et en service à partir du **lundi 4 septembre 2023**.

L'atelier est situé à l'ancienne place des fêtes à La Broque produit le jus de pomme propre à chaque récoltant. On doit impérativement prendre rendez-vous pour le jour de dépôt et pressage des pommes. Après décantation le jus est pasteurisé et embouteillé, il est prêt à emporter le lendemain du jour du pressage. L'association se tient à la disposition des récoltants, n'hésitez pas à prendre contact pur tous renseignements. Les bénévoles sont toujours les bienvenus.
Tél atelier : 03 88 97 15 34

Exposition fruitière
Le dimanche 1 octobre 2023 à 10h00
Inauguration à 11h00

N'hésitez pas à ramener vos variétés de pommes à l'occasion de cette journée, afin de les exposer

Tél atelier : 03 88 97 15 32 situé ancienne Place des Fêtes - La Broque



Ça bouge PRÈS DE CHEZ VOUS

NOTES POÉTIQUES ÛF ELSASSISCH ET EN FRANÇAIS AU PRÉAU DE L'ÉCOLE À MUHLBACH-SUR-BRUCHE

Depuis trente ans les « journées du patrimoine » se réinventent chaque automne en France. Heureuse initiative. De nombreux sites et monument ouvrent régulièrement leurs portes aux visiteurs d'un week-end. Reste un patrimoine réellement en danger qui n'est que très rarement mis à l'honneur : la langue régionale. Bien au contraire, celle-ci subit au mieux le dédain, au pire un refus de se voir intégrée au patrimoine du pays, et ce, malgré de nombreuses entreprises pour la pérenniser.

Pierre BERTAUT, en s'installant en Alsace, s'est approprié cette langue pour la promouvoir autant que se peut avec forte conviction. Avec l'association « Heimetsproch ùn Träditioun » au sein de laquelle il siège du comité-directeur et le Groupement des Théâtres du Rhin, il est à l'initiative d'une fête de la langue régionale, fête du patrimoine linguistique de la France.

Poésie, chanson, musique, danse folk : tout un programme que les saltimbanques d'un jour proposent, bien sûr les deux langues : le français et l'Elssasserditsch.

Un hommage tout particulier à Dinah FAUST, infatigable actrice de notre langue régionale qui nous a quittés pour rejoindre son cher Germain MULLER en début d'année, sera de mise.

Rendez-vous dans la cour de l'école de MUHLBACH-SUR-BRUCHE le SAMEDI 16 SEPTEMBRE à 15 H.

Entrée libre - Komme älli : es wurd gsünge, getänzt in de beste Stiummung !

SOIRÉE KARAOKE/TARTES FLAMBÉES À RUSS

Vous aimez chanter ? Vous souhaitez connaître notre chorale ? Vous aimez manger de la tarte flambée ? Autant de raisons pour venir à la soirée **KARAOKE / TARTES FLAMBÉES** animée par **ANIM TIME** et organisée par la chorale **Ste Cécile de Russ**. Rendez-vous le samedi **16 septembre** à partir de **19h30** à la salle des fêtes de Russ. Infos et réservations au : **06 82 19 23 81** et **06 24 86 70 92**

BIERFEST À NIEDERHASLACH

Le Comité des fêtes de Niederhaslach organise sa cinquième **BIERFEST** le **samedi 7 octobre 2023** à la salle des fêtes.

Retrouvez l'ambiance électrique des fêtes de la bière allemandes avec « **GERI DER KLOSTERTALER** » et « **MA BONNE ETOILE** ». Plusieurs sortes de bières, petite restauration, tartes flambées, currywurst...

Ouverture des portes à 18h30, début de soirée à 20h00.

Tarif : 14€ en prévente, 15€ le soir.

Renseignement et réservation : **03 88 50 96 16** ou comitedesfetes.niederhaslach@gmail.com

AMICALE DES SAPEURS POMPIERS DIMANCHE 24 SEPT.

Niederhaslach



LA BOUCLE GOURMANDE



DU NORD AU SUD

4 pauses gourmandes

Départ à la salle des fêtes à partir de 10h30

Tarif : Adulte 35€ - Enfant jusqu'à 12 ans 15€

Uniquement sur réservation avant le 19 septembre

Info, réservation

amicalesniederhaslach@gmail.com

06.79.08.14.76 à partir de 18h

organisé par Hure Animation Samedi 07 octobre 2023

Ouverture des portes 18h - Début de partie 19h

SALLE POLYVALENTE DE ST-JEAN D'ORMONT

22 parties
+ 2 parties bingo
+ 3 parties spéciales
+ 1 partie enfant

4^{ème} Loto

Repas

Tarifs :

Adultes : 10€ repas + 20€ loto avec 6 cartons + 3 pour parties spéciales

Enfants - de 14 ans : 10€ repas + 10€ loto avec 3 cartons + 3 parties spéciales

Assiette Vosgienne : Crudité, Charcuterie, Salade de PDT, Echine fumée, Fromage, Dessert (boissons non comprises)

Contact : 06 06 40 99 75 / 06 45 74 08 80

Réservations payées à l'avance

Agagner :
4000€
de lots sous forme de chèques CADOC
+ lots + tombola gratuite

Les Artisans à côté de chez Vous




Daniel Moquet
signe vos allées

22, rue de l'Expansion
67150 ERSTEIN
Tél. 03 69 06 77 46

0 800 500 045 Service & appoint gratuits



**ALLÉE
COUR
TERRASSE**



SCHOTT Philippe
RÉNOVATION
06 18 66 08 85

- Cloison sèche
- Isolation
- Parquet
- Carrelage
- Maçonnerie
- Couverture - Bardage



3 Les Houes - 88490 LA GRANDE FOSSE
Entrepôt à NATZWILLER
Mail : schott.ph67@gmail.com

HG
SERVICE
NETTOYAGE

LAVAGE TOUTES SURFACES VITRÉES

VITRES VÉRANDAS VITRINES
VOITURE EXT. / INT.

06 63 61 64 92

44 Rue des Déportés
67570 ROTHAU



Peinture Philippe Hollinger
06 86 58 66 69 - DEVIS GRATUIT



Peinture intérieure - extérieure
Revêtement sols et murs
Projection et Enduits décoratifs

32, Rue des Oies - 67 130 BAREMBACH
10, Rue du Vieux Moulin - 88210 LA PETITE RAON
Mail : peinturehollinger@orange.fr

SC
déco

Rempl. Velux
Volet roulant velux
Aménagement Comble
Carpport-Pergola bois et alu
Bardage bois et composite
Terrasse bois et composite
Vitrage isolant
Paroi de douche
Placard coulissant

VELUX
INSTALLATEUR
CONSEIL

ENTREPRISE QUALIFIEE
RGE
QUALIBAT
2018

Tél : 06 63 41 50 39
06 80 90 40 32
Fax : 03 88 50 06 25
MUHLbach sur BRUCHE

Devis Gratuit Artisan

Email : sergechatin@gmail.com
Site web : www.sodeco.fr

Entreprise
Thomas FLUCK
Qualification RGE / fluides frigorigènes

- POMPE À CHALEUR
- CHAUFFE-EAU THERMODYNAMIQUE
- CLIMATISATION

À NOTER :
DOSSIER PRIMES ET DÉMARCHE
PRIS EN CHARGE
PAR LA SOCIÉTÉ FLUCK.
DÉDUCTION SUR FACTURE DIRECTEMENT

Bénéficiez de la prime Rénov' et prime Energie EDF (selon lois en vigueur)

42, Rue du Long-Bas - 67420 SAULXURES
06 14 81 51 15
Email : thomas.fluck@orange.fr



Artisans, réservez votre emplacement pour le prochain semestre !

Contactez Sébastien au **06 75 24 19 21**



1. Activité

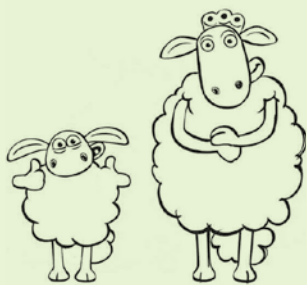
Dans chacune des séries, entoure l'élément qui n'a pas sa place parmi les autres.



Source : lululataupe.com

3. Activité / Le jeu des différences

Trouve les 5 différences et colorie !



Source : meliluc.blogspot.com

3. La Rubrique de Tom / @tomaventuriervert

Tom, l'aventurier vert / Présentation



Je m'appelle Thomas et je suis un jeune écologiste de 12 ans passionné par la protection de l'environnement. Mon ambition est d'aider les personnes à devenir des écolos plus responsables en les sensibilisant à l'importance de préserver notre planète et en leur partageant des conseils et des astuces. Pour moi, chaque petit geste

compte pour protéger notre environnement.

Tout savoir sur le compost

Le compostage est un processus naturel qui permet de transformer les déchets organiques en un engrais riche pour les plantes. Il s'agit d'un moyen efficace de réduire les déchets produits par les individus et les entreprises, tout en créant un produit utile pour les jardins et les potagers. Il existe deux types de compostage : le compostage de jardin et le compostage en tas. Le compostage de jardin est une méthode de compostage qui utilise un bac à compost en bois ou en plastique pour stocker les déchets organiques. Le compostage en tas est une méthode plus traditionnelle qui utilise un tas de déchets organiques dans un coin du jardin. Les matières organiques les plus courantes utilisées pour le compostage incluent les feuilles, les tontes de gazon, les déchets de cuisine, les restes de fruits et légumes, les coquilles d'œufs, les marcs de café et les aiguilles de pin. Il est important de ne pas ajouter de matières animales telles que les os, les graisses animales ou les déchets de viande au compost, car cela peut attirer les animaux indésirables et causer des odeurs désagréables. Pour que le processus de compostage soit efficace, il est important d'assurer un bon mélange des matières organiques et d'ajouter régulièrement de l'eau pour maintenir l'humidité appropriée. Il est également important de retourner régulièrement le compost pour aérer le tas et favoriser la décomposition des matières organiques. Le compost est prêt à être utilisé lorsqu'il est devenu sombre et riche en matière organique. Il peut être utilisé pour enrichir les sols des

jardins, des potagers et des parterres de fleurs. Il peut également être utilisé comme paillis pour protéger les plantes des températures extrêmes et pour retenir l'humidité dans le sol. En résumé, le compostage est un processus naturel qui permet de transformer les déchets organiques en un engrais riche pour les plantes. Il existe deux types de compostage, le compostage de jardin et le compostage en tas. Les matières organiques couramment utilisées pour le compostage sont les feuilles, les tontes



de gazon, les déchets de cuisine, les restes de fruits et légumes, les coquilles d'œufs et les marcs de café. Le compost est prêt à être utilisé lorsqu'il est devenu sombre et riche en matière organique, il peut être utilisé pour enrichir les sols des jardins, des potagers et des parterres de fleurs. Le compostage est un moyen simple, écologique et économique

de réduire les déchets produits par les individus et les entreprises, tout en créant un produit naturel et utile pour les jardins et les potagers. Il est facile à mettre en place et peut être fait à toutes les échelles, que ce soit à la maison ou dans les entreprises et les collectivités. En adoptant des pratiques de compostage, nous pouvons contribuer à la préservation de notre environnement et à la réduction de nos déchets.

Tom, l'aventurier vert

Source : symat.fr

Le Journal de la Vallée soutient l'emploi en partenariat avec :



**JOB
DATING**

DU STADE
VERS L'EMPLOI

Venez révéler vos compétences au travers d'activités sportives accessibles à toutes et tous.
**ENEZ RENCONTRER DES ENTREPRISES QUI RECRUTENT
LE 26 SEPTEMBRE 2023
AU STADE DE MOLSHEIM/MUTZIG**

POUR EN SAVOIR PLUS, CONTACTEZ VOTRE
CONSEILLER PÔLE EMPLOI

Inscription par mail :
stadeverslemploi.67133@pole-emploi.fr

**20
IMPACT
24**

Pour postuler, vous pouvez transmettre votre CV par mail à :

✉ entreprise.ALS0022@pole-emploi.net

📧 ou par voie postale à :

Pôle Emploi Molsheim
16 B Rue de Gaston Romazzotti
67120 Molsheim

Pour retrouver chaque jour des informations utiles, rejoignez-nous sur Facebook :



[www.facebook.com/
Poleemploi.Molsheim](https://www.facebook.com/Poleemploi.Molsheim)



SAS
Serge BARLIER

**TRAVAUX PUBLICS
TERRASSEMENT**

- › ASSAINISSEMENT AUTONOME
- › CAPTAGE DE SOURCE
- › ENROCHEMENT
- › MUR DE SOUTÈNEMENT
- › DRAINAGE
- › CHEMIN FORESTIER
- › MAÇONNERIE
- › PAVAGE
- › RÉCUPÉRATEUR D'EAU DE PLUIE




28 Route du Ban de Sapt - 88210 ST-JEAN-D'ORMONT
☎ 06 26 60 12 60 ✉ sergebarlier@orange.fr



• FENÊTRES • PORTES • VOLETS •

FABRICANT FRANÇAIS
DE FENÊTRES PVC ET ALUMINIUM
ET INSTALLATEUR DE TOUTES
FERMETURES DU BÂTIMENT



VOTRE CORRESPONDANT :
Alexis MAIRE

FABRICANT
INSTALLATEUR




SIÈGE ET FABRICATION
67700 MONSWILLER

SALLE D'EXPOSITION
DE SAVERNE
7, rue Dreispitz - ZA Marlène
67700 SAVERNE

Tél. 03 88 02 10 20

www.lutz-pvc.fr
commercial@lutz-pvc.fr



LA BROQUE - SCHIRMECK
Route du Donon
03 88 97 11 20

**NOUS SOMMES FIÈRS DE NOUS ENGAGER AUPRÈS DES
PRODUCTEURS DE LA RÉGION EN VOUS PROPOSANT LA VIANDE DE
BOEUF ISSUE DE FERMES SE TROUVANT À MOINS DE 40 KM**

- 1 
**UN ÉLEVAGE RESPECTUEUX
DE L'ENVIRONNEMENT
ET DU BIEN-ÊTRE ANIMAL**
- 2 
**UN PRIX JUSTE
ET RÉMUNÉRATEUR
POUR L'ÉLEVEUR**
- 3 
**UNE VIANDE DE RACE
RECONNUE POUR SES
QUALITÉS GUSTATIVES**

MIEUX PRODUIRE
POUR MIEUX MANGER

