

No. **357**
02 · 24



le journal de la Vallée



Février 2024

Diffusé le premier lundi du mois
Tirage en 29 200 exemplaires

KOVACIC
«Fabricant depuis 1965»

- VOLETS
- FENÊTRES
- PORTES DE GARAGE
- PORTES D'ENTRÉE

67120 Ernolsheim/B
☎ 03.88.59.50.25
www.kovacic.fr

NOUVEAU

www.lejournaldelavallee.fr



@cip.jdlv

DEMASQUEZ LA VRAIE VALEUR DE VOTRE PROJET IMMOBILIER

ACHAT
VENTE
GESTION
LOCATION

Estimation offerte *

Un service professionnel depuis 30 ans

GUY HOQUET
L'IMMOBILIER
MOLSHEIM

9 Avenue de la gare
67120 MOLSHEIM
03.88.04.68.54
molsheim@guyhoquet.com

* Voir conditions en agence

DESTOCKAGE

MASSIF

ÉCONOMISEZ jusqu'à **50%**

France literie

EXPERT DE VOS NUITS

*Offre valable à partir du 08.02.2024 au 02.03.2024 sur les produits signalés en magasin par étiquetage spécial, jusqu'à épuisement des stocks. Photo non contractuelle.

Espace Atrium

4 Rue Hermès
67190 Mutzig
03 88 38 36 88

HORAIRES

lundi : 14h à 19h
mardi au vendredi : 9h à 12h - 14h à 19h
samedi : 9h à 12h - 14h à 18h

CELEBREZ LA ST-VALENTIN AVEC UN COFFRET CADEAU DU 6717

17, route de Klingenthal
67530 OTTROT
03.67.68.67.17
6717hotelspa.com

6717

NATURE HOTEL & SPA

17, route de Klingenthal

Ne me jetez pas n'importe où, pensez à me recycler



VENTES

Vends livres tout sujet 10€ le kg sauf collection a voir sur place et objets à partir de 5€ sur RDV. ☎ 06 73 27 38 58

Vends 2 canapés cuir blanc modernes très bon état - 2 places 350€, 3 places 450€. ☎ 06 24 55 92 21

Vends bruleur Cuenod NC4 500€ et porte bruleur Viessmann 200€ achetés en 03/2023 ☎ 06 12 86 07 40

Vends scie à bûches à bascule 42Kw triphasée, lame 700mm, état neuf 490€ ☎ 06 74 37 68 27

Vends nourrisseur abeille 5€ l'unité ☎ 06 88 38 23 50 aux h. de repas

Vends table plateau en verre + 6 chaises été + 1 télévision marque Sony 1 mètre - L'ensemble à 100€ ☎ 06 38 54 07 42

Recherche, solex et vieux skis en bois ☎ 06 24 07 06 91



DIVERS

Retraité avec sa mini-pelle fait mini-travaux. ☎ 06 22 36 36 81

Pour la sauvegarde du patrimoine, collectionneur achète tout objet militaire ancien : casque, uniforme, baïonnette, médaille, sabre, document etc... ☎ 06 87 52 33 17

Cède gratuitement une centaine de numéros anciens (années 80-90) de la revue ESSOR. Mais il faut les chercher chez moi à STILL, je ne peux pas me servir du téléphone (mains paralysées) uniquement par mail à marc.hirtler@orange.fr



EMPLOI

Restaurant de la Schlitte à La Broque, cherche aide de cuisine ou commis, entrée immédiate ou date à convenir débutant(e) accepté(e). Demander M ou Mme Munch ☎ 03 88 97 06 07

Recherche de bénévoles(s). Vous aimez les animaux ? Vous avez envie d'une activité en plein air ? L'asinerie du Grand Spiess à Muhlbach/Bruche recherche des personnes motivées et bénévoles, pour intégrer l'équipe en place afin de participer au nettoyage des installations, nourrir les animaux et aux activités de l'association. Venez nous rejoindre !!! ☎ 06 01 25 57 94

+ de 105 ans et toujours au TOP TRENDDEL

OFFRES POUR LA RÉNOVATION*
DE VOTRE MAISON POUR LE REMPLACEMENT
DE VOS FERMETURES DU 15 JANVIER AU 15 FÉVRIER 2024
www.trendel.alsace

REPRISE DE **50€** PAR VOLET ROULANT
REPRISE DE **100€** PAR FENÊTRE
REPRISE DE **200€** PAR PORTE D'ENTRÉE & PORTE DE GARAGE

FABRICANT ALSACIEN DE FENÊTRES, VOLETS, PORTES DE GARAGE, PORTES D'INTÉRIEUR, GARAGES PRÉFABRIQUÉS ET PAVILLONS DE JARDIN

Uniquement sur rendez-vous **6 Route de Strasbourg à SÉLÉSTAT** ☎ 03 88 73 38 00 www.trendel.alsace

GRAND LOTO DE PÂQUES À ROSHEIM

Le FC de Rosheim organise son **Grand Loto de Pâques le Samedi 30 mars 2024 à la Salle des fêtes Rosheim - Ouverture 18H30** + de 1000€ en bons d'achat dont un de 500€ - 1 WE pour 2 - Vélo - Téléviseur - Paniers garnis - Trotinette électrique, 1 Stage de pilotage et nombreux autres lots. Le carton 4€ / les 6 cartons 20€ Buvette et petite restauration assurée. Animé par CHRISTOPHE - Réservations : 06 84 81 60 66

BAL DU CARNAVAL À FOUDAY

Le comité des fêtes de Fouday vous invite à son traditionnel bal du carnaval le **17 février 2024 la MTL de Fouday**. Soirée privée avec repas : Pâté chaud à l'ancienne - salade verte - vacherin glacé - café. Tarif adultes : 18€/enfants : 12€ (-12ans). Animation : DJ René à la mode carnaval. Les déguisés seront les bienvenus et une surprise les attends. Bar à crémant. Gadgets (gratuits) vous attendent pour vous amuser avec nous. Confettis interdits. Réservation jusqu'au 10 février. Jacqueline : 07.70.78.69.36 - François : 03.88.97.32.29 - Francis : 06.12.15.64.30 ou 03.88.97.32.22. Les places étant très prisées, pensez à réserver. Merci



Jeu Concours

Trouvez l'annonceur du mois *

Trouvez grâce aux indices ci-dessous, l'annonceur du mois. Vous pouvez participer en répondant en ligne en flashant le QR Code OU en nous renvoyant le talon-réponse en bas de page.

Mon 1^{er} :
Dans mon logo il y a plusieurs triangles

Mon 2^{ème} :
Je me situe à Dinsheim sur bruche

Mon 3^{ème} :
Je parais dans le Journal tous les mois de l'année

Mon 4^{ème} :
Quelle molécule est appelé O2 ?

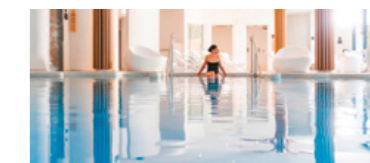


Le tirage aura lieu le 4 mars 2024

Le lot à gagner est un Day Spa au 6717 pour 2 pers. d'une valeur de 218 euros :

Journée Spa cocooning. Accès au Spa de 9h à 16h - Peignoirs et draps de bain fournis (prévoir les tong)

- Déjeuner Buffet (hors boisson) en peignoir au Restaurant (de 12h à 13h) : Buffet d'entrées et de desserts à volonté + 1 Plat chaud au choix servi à table parmi 4 propositions.



TALON-RÉPONSE

Nom :
Prénom :
Téléphone :
Mail :
Votre réponse :

Renvoyer le talon - réponse à l'adresse suivante :

Imprimerie CIP
112 rue du Général de Gaulle
67130 LA BROQUE

* Jeux gratuit sans obligation d'achat. Vos données seront effacées et non conservées après le tirage au sort.

AGRANDISSEMENT DE LA ZONE DE DIFFUSION :
Rosenwiller - Boersch - Ottrott - Obernai - Bischoffsheim

LE JOURNAL DE LA VALLÉE / Imprimerie CIP - 112 Rue du Général de Gaulle, 67130 La Broque
Tél. 03 88 97 00 03 - Service publicité : Sébastien 06 75 24 19 21 - Email : contact@imprimerie-cip.fr
Directeur de la publication : Sébastien STAMM - Dépôt légal : 1^{er} trimestre 2024 - Toute reproduction interdite

Distribué gratuitement dans les communes suivantes : Schirmeck - La Broque - Barembach - Bellefosse - Waldersbach - Fouday - Solbach - Natzwiller - Haute Goutte - Wisches - Lutzelhouse - Grandfontaine - Albet - Hersbach - Belmont - Blancherupt - Wildersbach - Neuwiller la Roche - Wackenbach - Fréconrupt - Schwartzbach - Muhlbach sur Bruche - Russ - Rothau - La Claquette - Saales - Bourg Bruche - Colroy la Roche - Plaine - Ranrupt - St Blaise - Saulxures - Urmatt - Niederhaslach - Oberhaslach - Heiligenberg - Still - Dinsheim - Grendelbruch - Gresswiller - Mollkirch - Dorlisheim - Mutzig - Molsheim - Rosheim - Rosenwiller - Boersch - Ottrott - Obernai - Bischoffsheim



Tronçonneuses de l'Est

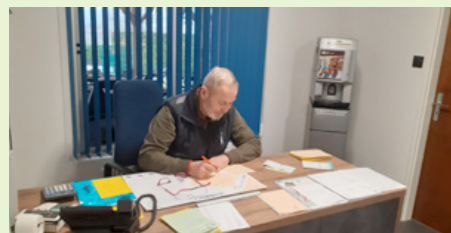
Une histoire familiale depuis 1965

TRONÇONNEUSES DE L'EST est une société spécialisée dans le matériel des espaces verts et forestiers dirigée par M. SCHELLER Philippe au service depuis l'âge de ses 17 ans, fils des fondateurs M. SCHELLER Roger & Marlène.

Présentation

Tronçonneuses de l'Est est une entreprise à taille humaine, situé à au cœur du village de HEILIGENBERG (la Montagne sacrée). Composée à ce jour de 6 personnes à votre service en le personnel administratif, commercial et atelier.

Le gérant Philippe SCHELLER, Jean, Damien et Kévin sont à l'atelier et la vente pour vous guider dans le choix de votre matériel forestier, espace vert et bricolage et vous proposer les outils les mieux adaptés à vos travaux.



« Nos techniciens suivent régulièrement des formations afin de toujours être informé des dernières nouveautés. Sur le plan administratif, Stéphanie et Joëlle sont heureuse de vous répondre à vos questions, établir vos devis et factures mais également de vous conseiller sur le matériel. »

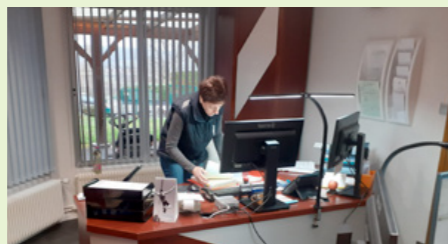
Historique de l'entreprise

Créée en 1965 par M. & Mme Roger Scheller à Heiligenberg Tronçonneuses de l'Est. Une longévité qui en dit long sur le sérieux et l'application de cette entreprise perchée sur la montagne sacrée.

Le magasin était alors entièrement dédié à la vente et à la réparation de matériel forestier en tout genre.

C'est en 1973, que Sabine, la fille de M. & Mme

Roger Scheller ouvre un second magasin à Mutzig dédié au bricolage. Ce dernier fermera ses portes le 31 décembre 2017 suite à départ en retraite bien mérité.



Il arrive alors le tour de M. Roger Scheller de prendre du repos en 1982 et céda sa place à ses deux fils, Alain et Philippe. Suite à ce changement de gérance, Tronçonneuses de l'Est élargit sa gamme de produits au matériel dédié aux espaces verts.

Toujours désireux d'offrir une meilleur offre, un service de location a été ouvert en 2009 afin de répondre à la demande des clients ayant un besoin ponctuel de matériel de qualité professionnelle. Le 2 mars 2023, Philippe devient gérant majoritaire, suite au départ à la retraite de son frère Alain et a transformé le statut juridique de SARL en SAS.

« Cette grande expérience ainsi que le renouvellement constant de nos connaissances nous permettent également d'assurer l'entretien et la réparation de votre matériel forestier, espace vert. Notre atelier SAV est équipé des outils dernier cris, afin de garantir des interventions de qualité. »

Spécialités et forces

Nous vous présentons une équipe dynamique au service des particuliers (qui cherchent le meilleur conseil pour l'achat de leur matériel avec un service de qualité pour le SAV), professionnels (tels que des paysagistes, des communes, des collectivités, des travaux publics etc....) et collectivités. « Nous sommes revendeurs EXPERT STIHL et spécialisé dans le matériel professionnel ISEKI. »



Doté d'un atelier et d'un savoir-faire entièrement spécialisé dans la vente et la réparation de matériels forestiers et espaces verts. Cette belle structure dispose de tout l'équipement nécessaire à la mise en route et à l'entretien de ce type de matériels.

« Une de nos richesses est la force de notre personnel qui met ses compétences au services de nos clients. »

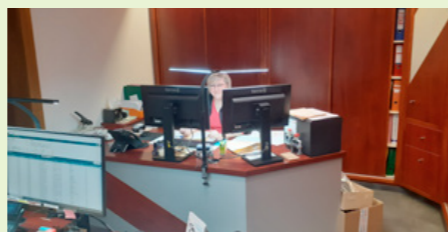
Équipé de Chariot élévateur, petits outillages divers, tables élévatrices, affûteuse de chaînes électrique, camionnette avec 1 remorque plateau pour les livraisons et pour récupérer les tondeuses pour révision ou en cas de panne. Tronçonneuse de l'Est investit pour offrir un service de qualité et une meilleur réactivité à ses clients.

Un souhait pour l'avenir ?

« Notre service est au cœur de notre développement. Nous souhaitons continuer à travailler sur cette dynamique en offrant à nos clients la meilleur expertise possible et des conseils adaptés aux besoins de chacun. De cette manière nous tenons également à remercier la fidélité de ceux-ci depuis toutes ces années »

Vous pouvez retrouver toute l'équipe de Tronçonneuses de l'Est à l'adresse et aux coordonnées suivantes :

10, rue Seifel
67190 HEILIGENBERG
Tél : 03 88 50 00 34
Mail : info@td-est.fr
www.tronconneuses-est.fr



Ça bouge 
PRÈS DE CHEZ VOUS

CONCERT À BAREMBACH

Le concert «33 tours» de l'ensemble vocal et instrumental CANTARELLE de Mutzig aura lieu à la MJC de Barembach, le SAMEDI 10 FEVRIER 2024 à 20h30 - Entrée gratuite - Plateau - Renseignements au 06 73 55 53 48 ou 06 77 32 90 24

APRÈS-MIDI DANSANT À DORLISHEIM

Le Dimanche 25 février aura lieu un après-midi dansant à la salle polyvalente, de 14 h à 18 h animé par le chanteur et musicien Uwe. Desserts et petite restauration - Pour les groupes : réservation souhaitée au 06 27 18 41 81 (Guy) - Entrée : 10 € avec une boisson offerte, caisse du jour. Organisé par la Paroisse catholique de Dorlisheim.



Parmi plus de 300 véhicules d'occasion en stock dans le Groupe

Notre sélection de véhicules d'occasion toutes marques à moins de 20.000€ (révisés, garantis, finançables)

- Dacia Sandero SCe 75 Lauréate 47 155 km, 2018 :	9 500 €
- Renault Twingo 1.0 SCE 75 ZEN 45 512km, 2019 :	9 900 €
- Toyota Aygo 1.0 VVTI 70 , 48921, 2020 :	10 500 €
- Renault Kangoo Express F GCF1 A0, 100 011 km, 2017 :	10 990 €
- Dacia Duster 1.5 DCI 110CH Prestige 4X2, 66 000 km, 2014 :	11 500 €
- Renault Clio V Clio Blue dCi 85 Zen, 92 138 km, 2019 :	12 900 €
- Renault Captur 1.5 DCI 90CH Energy Intens, 70 000 km, 2017 :	13 900 €
- Renault Mégane IV Berline Blue dCi 95 Life, 45 675 km, 2019 :	15 300 €
- Renault Zoé R110 ZE 110 69PPM, 35 000 km, 2020 :	15 900 €
- Renault Captur TCE 130 FAP SL SUNSET, 37 275 km, 2020 :	16 300 €
- Renault Clio V 1.6 E-TECH 140CH ZEN BVA, 19 000 km, 2021 :	17 900 €
- Jeep Renegade 1.6 Multijet 120CH Limited, 47 832km, 2019 :	18 900 €

FITE S.A.
13 rue Creuse Fontaine - 67130 RUSS
03 88 97 04 43

www.groupe-wietrich.com
Stéphane DAUCHY
à votre service - 07 81 74 84 07




✓ FENÊTRES ✓ VOILETS ROULANTS & BATTANTS ✓ PORTES D'ENTRÉE & DE GARAGE



FABRICANT INSTALLATEUR DEPUIS 1965

Bénéficiez toujours de la TVA à 5,5%
*Selon les produits et la législation en vigueur

SÉCURITÉ • ISOLATION • DESIGN
avec la nouvelle gamme de portes KOVACIC



FENÊTRE FK85 & FK70



ISOLATION À TRIPLE JOINTS ET THERMO PHONIQUE

PORTES D'ENTRÉE
en aluminium

PORTES DE GARAGE
sectionnelles ou basculantes

CHALEUR
ÉCONOMIE

SUR RENDEZ-VOUS
12B GRAND'RUE HAGUENAU

47 RUE DE LA GARE ERNOLSHEIM/BRUCHE
03 88 59 51 21

SUR RENDEZ-VOUS
12 RUE GAY LUSSAC COLMAR




Ne me jetez pas n'importe où, pensez à me recycler

Ne me jetez pas n'importe où, pensez à me recycler



La mémoire des petites choses



Ce sont des petites choses, de petits gestes ... Rappelez-vous ... de ces petits riens qui rendent heureux et nourrissent les souvenirs de toute une vie ... Cette année l'office de tourisme vous invite à prendre le temps de penser aux

13. Faire de la luge à ne plus sentir ses doigts et ses pieds et rentrer boire un chocolat chaud
14. Se rouler dans l'herbe après la fenaison dans un pré en pente
15. Faire une collection de cailloux
16. Construire un barrage et une roue à aube dans un ruisseau
17. Faire une course d'escargots
18. Marcher sur un tronc d'arbre tombé
19. Jouer dans la boue et se salir à l'envie
20. Se laisser soulever par le vent
21. Faire une ronde autour du gros chêne de Salm
22. Se coucher sur le rocher au Donon et se sentir bien
23. Marcher dans la nuit noire en silence et écouter les bruits de la forêt
24. Siffler dans un brin d'herbe
25. Chercher des fossiles
26. Assister à un coucher de soleil entier
27. Se lever à l'aube, monter au Donon à pied et écouter la nature se réveiller
28. Lancer un caillou dans la rivière après lui avoir confié ses petites misères et se sentir soulagé
29. Se tailler une branche avec un couteau
30. Tenir doucement un oiseau au creux de sa main et le laisser s'envoler
31. Attraper un papillon avec un filet et le relâcher en faisant un vœu
32. Pêcher des têtards dans une mare, les voir grandir et les relâcher
33. Identifier et suivre les empreintes d'un animal
34. Observer les reflets d'une délicate libellule

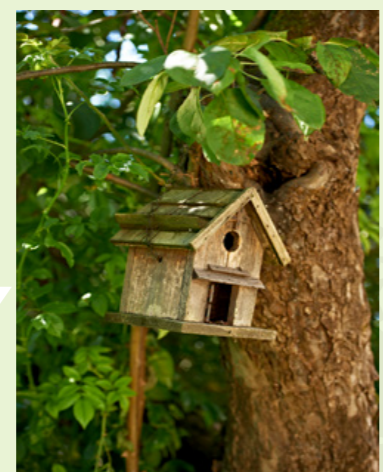
35. Imiter le cri de la chouette
36. Observer une araignée sur sa toile
37. Semer, voir grandir, planter et récolter une plante
38. Sauter, nager dans un torrent, une rivière
39. Allumer un feu de camp dans une place de feu prévu à cet effet et griller du lard
40. Trouver son chemin avec une carte et une boussole
41. Escalader des rochers et se prendre pour le héros du jour
42. S'émerveiller en regardant vivre une fourmilière
43. Poser un nichoir à oiseaux et regarder les oisillons prendre leur envol
44. Planter un arbre
45. Faire un herbier à l'image de l'herbier du pasteur Oberlin
46. Se coucher dans l'herbe et regarder le ciel étoilé
47. Ramasser des œufs au poulailler
48. Jouer avec l'eau des fontaines à Saales, Bourg Bruche ou Belmont...
49. Vaincre sa peur pour dormir à la belle étoile
50. Observer les nuages dans le ciel et y reconnaître des formes

Dans un monde de sensations éphémères, reprenez donc un peu de ces « madeines de Proust » et cultivez avec vos petits anges le souvenir du bonheur ! Bonne année 2024 !

50 choses que vous avez sûrement faites et qu'il faut avoir fait avec vos enfants !

Les vacances d'hiver et de printemps approchent, quelques idées pour partager des moments uniques avec vos enfants ou petits-enfants.

1. Grimper dans un arbre
2. Marcher et se rouler dans les feuilles mortes
3. Construire une cabane dans la forêt
4. Faire des ricochets sur un étang
5. Sauter dans une flaque d'eau
6. Faire voler un cerf-volant
7. Pêcher à la ligne
8. Manger des cerises sous l'arbre
9. Ramasser des châtaignes et se régaler de châtaignes grillées
10. Faire une bataille de boules de neige
11. Se coucher dans la neige pour faire sa trace
12. Construire un igloo ou un bonhomme de neige



la
Recette
du Mois

TARTE AUX POMMES
DE TERRE ET AU
ROQUEFORT



- Ingrédients : pour 4 pers.**
- 1 pâte feuilletée
 - 1 œuf
 - 1 poignée de gruyère rapé
 - 1 verre de lait
 - 6 pommes de terres à peau rose
 - 1 c. à soupe de crème fraîche épaisse
 - 100 g de roquefort

Temps : 15 minutes préparation + 30 minutes de cuisson

Difficulté : ☹ ☹ ☹ ☹ ☹

La Recette :

1. Préchauffer le four à 200°C.
2. Mettre les pommes de terre lavées mais non épluchées dans une casserole d'eau froide avec du sel. faire bouillir 10 mn, égoutter, couper en rondelles.
3. Disposer les rondelles de pomme de terre sur la pâte en les faisant se chevaucher.
4. Emitter le roquefort par dessus, saupoudrer de gruyère rapé.
5. Dans un bol, mélanger l'œuf battu, le lait et la crème. Verser cet appareil sur la tarte, poivrer à convenance.
6. Mettre au four 25 à 30 min. Servir tiède avec une salade.

Source : www.marmiton.org



FRUITS & LEGUMES DU MOIS

LEGUMES DE FEVRIER

- Betterave
- Carotte
- Chou de Bruxelles
- Chou pommé.
- Cresson
- Crosne
- Endive
- Épinard
- Fenouil
- Navet
- Oignon
- Panais
- Poireau

FRUITS DE FEVRIER

- Citron
- Clémentine
- Grenade
- Kiwi
- Mandarine
- Orange
- Poire
- Pomme
- Pamplemousse

LE PANAIS



Le panais est considéré comme une source de fibres. Les fibres alimentaires ne se retrouvent que dans les végétaux. Elles regroupent un ensemble de substances qui ne sont pas digérées par l'organisme. Une alimentation riche en fibres rassasie plus rapidement qu'une alimentation faible en fibres. Le panais bouilli est une source de magnésium. Le magnésium participe au développement osseux, à la construction des protéines, aux actions enzymatiques, à la contraction musculaire et au fonctionnement du système immunitaire.

Source : marmiton.org

HÔTEL ★★★ - RESTAURANT
Neuhauser

Semaine du 10 février au 14 février inclus
Sauf mardi et mercredi midi

♥

MENU DE LA SAINT VALENTIN

45€

*Le marbré de foie gras d'oie maison
Pain brioché et chutney framboise*

*Le filet de bar rôti, Noix de Saint Jacques
Sauce safranée*

Sur un lit de julienne de légumes

*Le filet de boeuf sauce Poivre
Où*

*Mignon de veau
Sauce champignons des bois
Garnitures de saison*

Fondants aux chocolats

Certains plats peuvent contenir des allergènes, pour votre confort nous vous remercions de bien vouloir nous informer de vos allergies.

Sur réservation uniquement à l'Hôtel - Restaurant Neuhauser
Les Quelles - 67130 LA BROQUE
03 88 97 06 81
www.hotel-neuhauser.com
hotelneuhauser@wanadoo.fr

THOM'S BRASSERIE

Viandes grillées

Tapas

Planchettes
charcuterie et fromages

Tartes flambées

Pizzas

NOUVEAUTÉ
Soirée à thème
(karaoké, carnaval...)

privatisez le
KOTA GRILLE
planchas & raclettes
10 personnes max.

de Mai à Octobre :
ouvert
du jeudi au dimanche
midi et soir en continu

15 Col du Donon - 67130 Grandfontaine
tél. **06 22 91 32 82**

Ne me jetez pas n'importe où, pensez à me recycler

Elles sont...

IMPACTANTES.

Barbara et Magali

@barbara_dellenbach et @magalicoppincoach

Credits photos - Credits rédaction : Magazine Impactantes / Barbara Dellenbach & Magali Coppin - Instagram : @impactantes.lemag

RÉUSSIR SES OBJECTIFS EN 2024!

Comme tu le sais, le mois de janvier est le meilleur mois pour les commencements !

Et qui dit janvier dit objectifs !

Le début d'année sert toujours de levier aux nouveaux projets et nous nous disons tous que débiter l'année avec l'ambition de changer les choses que nous ne voulons plus, est un bon début. Mais peut-être serait-il plus intéressant de se demander "qu'est ce que je veux vraiment" ?

Parlons un peu de l'organisation. Un objectif, on le fixe comment ? Des études ont été faites sur le sujet et on va dire que c'est bien beau de fixer les choses mais le nerf de la guerre reste quand même l'action. En gros, pour atteindre ton objectif il faut agir !

Pour commencer, tu peux procéder de plusieurs façons :



1. Tu as la possibilité de te créer un mood board sur ton objectif est un projet de vie : ça peut être sympa. Le principe est simple : tu prends une feuille A3, si elle est cartonnée c'est encore mieux et tu colles dessus plein d'images qui correspondent à ton projet de vie. (exemple : si ton projet c'est de déménager au bord de l'océan, tu peux mettre des photos de maison au bord de l'eau). Toujours est-il que notre cerveau aime les choses visuelles et bien définies donc fais-toi plaisir !

2. Tu as aussi la possibilité de fixer des objectifs avec un plan d'action. Le plus connu dans le domaine est un objectif SMART, c'est-à-dire qu'il doit être spécifique, mesurable, atteignable, réaliste et temporel. Tu peux commencer par définir ton objectif : il doit être très clair. Ensuite, tu dois écrire toutes les étapes et tout ce que tu vas mettre en place pour l'atteindre. C'est hyper important de définir les choses pour que tu puisses mesurer où tu en es quand tu avances dans ton projet.



3. Tu peux également t'acheter un planner et mettre en place ton propre plan d'action.

Tu n'as peut-être pas de gros objectifs mais pleins de petits. Pour cela, un cahier de suivi où tu notes toutes tes idées peut être une bonne solution. Si tu as tendance à te mettre des objectifs que tu n'atteins jamais... Le vrai conseil est d'investir sur toi-même et de payer un coach qui t'aidera à mettre en place ton projet. Un professionnel dans le domaine reste une personne neutre et t'aidera à trouver les failles en toi qui te bloquent.

4. Les bénéfices à réussir

Quels bénéfices vas-tu tirer de l'atteinte de tes objectifs ? Tu constates que j'ai mis le terme au pluriel : LES bénéfices.

Plus tu en auras, plus ton cerveau sera attaché à la réussite de ton objectif. Tu souhaites démarrer ton entreprise, quels sont les bénéfices à réussir :

- Être libre
- Travailler quand tu le souhaites
- Passer plus de temps avec tes enfants ou ta famille
- Construire ton propre travail et en être fière
- Maîtriser tes choix...

5. Les bénéfices à ne pas réussir

Je t'ajoute un petit truc du coach, il est souvent oublié des radars celui-là !

Quels bénéfices as-tu à ne pas réussir ? Eh oui, on l'oublie souvent celui-là et il est essentiel. Tu essaies depuis de nombreuses années d'atteindre ton objectif et cela ne fonctionne pas ? Tu ressens beaucoup de culpabilité, certains diront que tu es "incapable" de réussir tes objectifs ? C'est le moment de considérer ce point alors !

Je vais te confier quelque chose : depuis des années, je souhaitais maigrir un peu, sans y arriver. J'ai fini par comprendre que rester un peu plus enveloppée me permettait de tenir à distance les hommes dans les rues : « Eh mademoiselle, tu me donnes ton O6 ? »

Il ne m'est jamais rien arrivé de grave, mais c'est une crainte que je porte. Une fois que j'avais compris cela qu'en faire ? Apprendre à me protéger par un autre moyen ! Je me suis donc mise au Krav Maga et depuis, mon poids décolle gentiment. On méconnaît la puissance du cerveau humain. Prends le temps d'y réfléchir en utilisant une méthode très efficace de recherche des causes profondes.



6. Maîtriser et utiliser régulièrement la méthode des 5 pourquoi

Tu peux utiliser la méthode des 5 pourquoi pour connaître la cause profonde de tes freins ou de tes bénéfices à ne pas réussir.

Laisse bien la porte ouverte à ces réponses précieuses, sans contrôle, le plus spontanément possible. Tu questionnes là ton intériorité profonde.



« Pourquoi ne perds-tu pas de poids ? »
 « Parce que je mange trop ! »
 « Pourquoi je mange trop ? »
 « Parce que je ne sais pas résister aux grignotages ? »
 « Pourquoi je ne sais pas résister aux grignotages ? »
 « Parce que lorsque je rentre le soir, après le travail j'ai une irrésistible envie de sucre ? »
 « Pourquoi lorsque je rentre le soir j'ai une irrésistible envie de sucre ? »
 « Parce que j'ai eu une journée compliquée au travail »
 « Pourquoi la journée a été compliquée au travail ? »
 « Parce que je n'aime pas vraiment mon travail... »
 « Pourquoi je n'aime pas mon travail ? »



Tu peux continuer comme cela aussi longtemps que tu as besoin de « farfouiller » au fond de toi. Jusqu'à ce que tu ne saches plus du tout répondre. Au moins 5 questions, mais tu dois tirer la bobine jusqu'au bout même si c'est inconfortable.

Ces réponses sont très précieuses et te permettront de vraiment te connaître et d'aller au bout de tes rêves.

Nous te sentons parées avec ces nouveaux conseils pour adresser ou réadresser tes objectifs en 2024 !



Abonne-toi

Association des Professionnels PROVAL

L'accueil est dans notre vallée VALLEE DE LA BRUCHE

J'♥ MA VALLÉE

Je soutiens son économie en privilégiant le commerce et l'artisanat de proximité

Intermarché LA BROQUE

LA BROQUE - SCHIRMECK
Route du Donon
03 88 97 11 20

5% TOUS LES JOURS SUR TOUT PÂTURAGES, MONIQUE RANOU, PAQUITO ET CHABRIOR DÈS 3 PRODUITS ACHETÉS*

10% DÈS LA 4^{ÈME} VISITE SUR TOUT PÂTURAGES, MONIQUE RANOU, PAQUITO ET CHABRIOR DÈS 3 PRODUITS ACHETÉS*

5% EN AVANTAGE CARTE TOUS LES JOURS POUR CEUX QUI EN ONT LE PLUS BESOIN**

10% TOUS LES JOURS EN AVANTAGE CARTE SUR TOUS LES PRODUITS POUR BÉBÉS*

10% TOUS LES JOURS EN AVANTAGE CARTE SUR PLUS DE 1300 PRODUITS DU QUOTIDIEN**

Nouveau Programme de Fidélité

Jusqu'à 10% avantage carte tous les jours sur plus de 1700 produits du quotidien

A partir de 3 produits achetés hors promotion en cours sur ces 4 marques :

Pâturages RANOU PAQUITO Chabrior

*Modalités complète de la carte de fidélité à l'accueil du magasin ou sur intermarche.com

MIEUX PRODUIRE POUR MIEUX MANGER

Producteurs D'ICI

LIVRAISON COLLABORATIVE

RETRAIT EN DRIVE

PRODUCTEURS & COMMERCANTS

IMMOBILIER Lolita Jasko

J'aurai le plaisir de vous accueillir prochainement dans une toute nouvelle agence au :
168 Grand Rue à Schirmeck
Inauguration prévue le 6 avril 2024

À VENDRE

Maison à BAREMBACH, 130m² sur 6,99 ares **318 000€**

Maison à LA BROQUE, 125m² de plain-pied sur 8.46 ares **252 000€**

Tél : 06 23 26 70 07
Mail : contact@lolitajasko-immobilier.com



Boersch

Boersch est située dans le vignoble alsacien, dans une dépression d'un affluent de la rive gauche de l'Ehn, à environ 3 km au sud-ouest de Rosheim, comprenant Klingenthal et le hameau de Saint-Léonard. Le village fait partie du canton de Rosheim et de l'arrondissement de Molsheim. Boersch est également située à 30 km au sud-ouest de Strasbourg. Cette commune se situe sur la Route de Vins d'Alsace.

Le village se trouve entre les villes de Rosheim et d'Obernai, non loin de Molsheim. Les villageois sont appelés les Boerschois.



HISTOIRE

Le village est mentionné pour la première fois en 1109 lors de la fondation de l'abbaye de Saint-Léonard. Très tôt, les chanoines de la cathédrale de Strasbourg y possède une cour dimière. Vers 1340, l'évêque de Strasbourg, Berthold de Buheck, accorde le statut de ville à la localité et érige les fortifications de la cité. En 1385, Boersch est prise de nuit par le comte Henri III de Saarwerden, pillée, détruite et l'église brûlée. Par la suite, Guillaume II de Diest, évêque de Strasbourg (1394-1439), la



Histoire de nos Villages

gagé plusieurs fois pour payer ses nombreuses dettes. En 1405 et 1406, il l'hypothèque à trois créanciers : au comte Philippe de Nassau - Saarwerden, à la Ville de Strasbourg et au Grand Chapitre.

Enfin, en 1423, l'évêque Guillaume, l'engage à la ville de Strasbourg, qui la garde jusqu'en 1464. En 1439 les époux Rumeler-Lawel et Anelin fondent à Boersch un hospice pour héberger les pèlerins et voyageurs « pauvres et honnêtes ». Au Moyen Âge la cité est ravagée et pillée à plusieurs reprises. La seigneurie passe définitivement en 1466 à l'évêché du Grand Chapitre de la cathédrale de Strasbourg pour 1 000 florins, et ce jusqu'à la Révolution. Boersch connaît ensuite une période de prospérité, jusqu'à la guerre de Trente Ans (1618-1648).

Boersch est pillée puis occupée par les troupes de Ernst von Mansfeld en 1622, puis par les Suédois en 1632. Sa population augmente ensuite régulièrement jusque vers 1830, puis régresse ensuite avec la fermeture de la manufacture d'armes blanches de Klingenthal et l'exode rural. La situation s'inverse vers 1960.

MAISON DE LA MANUFACTURE D'ARMES BLANCHES

L'ancienne école du Klingenthal abrite depuis 1995 un musée dédié à l'ancienne Manufacture d'Armes Blanches du Klingenthal. Ce musée retrace l'histoire de la première manufacture d'armes blanches en France, depuis sa création en 1730 jusqu'à sa fermeture définitive en 1962.



PATRIMOINE :

L'ÉGLISE

Flanquée d'une tour de cœur en partie romane (premier étage du xiie siècle). L'étage inférieur du clocher est du xive siècle. À l'intérieur du clocher il y a des restes d'une belle fresque du xive siècle, représentant le Christ en croix entre la Vierge et saint Jean. L'intérieur de la tour correspond au chœur de l'ancienne église, détruite et brûlée en 1385. L'édifice actuel date du xviiiie siècle. Derrière le maître-autel, on trouve un tableau peint par Heimlich en 1773 représentant saint Brice bénissant la cité, entouré de remparts, tels qu'on pouvait les voir au xviiiie siècle. Les autels latéraux sont consacrés à la Vierge et à saint Sébastien.



Crédits photos : boersch.net et textes : Wikipédia



Passer par un professionnel c'est sécuriser votre projet immobilier

- DE NOMBREUX SERVICES DE QUALITÉ : visite virtuelle, vidéos, signature électronique
- NOMBREUX SUPPORTS PUBS SUR les portails immobiliers leaders
- NOUVEAU SERVICE DE CONCIERGERIE qui permet de transférer gratuitement tous les contrats liés à votre nouveau logement

Retrouvez- la dans son bureau situé au :

129a Avenue de la Gare 06 70 70 68 67
67130 SCHIRMECK contact@aline-immo.fr



Carnival Venitien à Rosheim

2 et 3 mars 2024
Entrée payante uniquement le samedi
En prévente chez HELLOASSO et à l'ASCRO au prix de 4 €
Sur place le jour même: 5 €

Pour commander vos billets sur HELLOASSO

Samedi 2
Flânerie des costumés à partir de 15h
Concert vénitien à 17h

Dimanche 3
Flânerie des costumés à partir de 10h

Marché vénitien et italien
Samedi 2 mars de 14h à 20h
Dimanche 3 mars de 10h à 18h

Organisé par ASCRO

Samedi 2 mars à 19h
Présentation des costumés en son et lumière

PERFORMANCES ÉNERGÉTIQUES, QUALITÉ, SÉCURITÉ ET INNOVATIONS, NOUS AVONS VOS SOLUTIONS !

OXYGEN FERMETURES

PROMOTION EXCEPTIONNELLE*
ID3 Solar, technologie Bubendorff, le prix du volet baisse progressivement selon les quantités commandées*
*Prix unitaire dégressif, voir offres et conditions en magasin

Volet roulant autonome à motorisation solaire :
le seul volet conçu pour durer 2 fois plus longtemps
0 watt consommé, installation rapide et sans travaux
Pilotage intelligent :
Pour un confort thermique et des économies d'énergies

8 teintes au choix. Garantie de base 2 ans (pièces, main d'oeuvre et déplacements) modulable jusqu'à 10 ans, avec extensions payantes.

Solar by BUBENDORFF

Show-room à **Dinsheim-sur-Bruche**
181c rue Général de Gaulle
03 88 04 45 95
www.oxygenfermetures.fr

Notre Point Fort : **La Pose**
BOIS | PVC | ALU

Fenêtres | Portes | Volets

AMOROCK Production & MUSIC LIVE EVENTS Organisation

Présentent

SAM.
09
MARS
20H

LA SOIREE ST-PATRICK AU DÔME DE MUTZIG



CELKILT



TARIFS : Prévente : 25€ Caisse du soir / 30€

Gratuit pour les moins de 12 ans

OUVERTURE DES PORTES : 19h30

Billetterie : <https://my.weezevent.com/saintpatrick2024-domedemutzig>

Ou : l'Atelier du Maître Bottier (à côté Auchan Mutzig) et Office de Tourisme Molsheim

infoline
06 85 12 38 89



FOOD TRUCKS
sur place

Le Dôme
Ville de Mutzig

- 1 Tartes flambées
- 1 Burgers
- 1 Crêpes



Licences de spectacle PLATE SV-D-2020-001997/PLATE SV-D-20201998 - Création Roddesign ©



Unicis

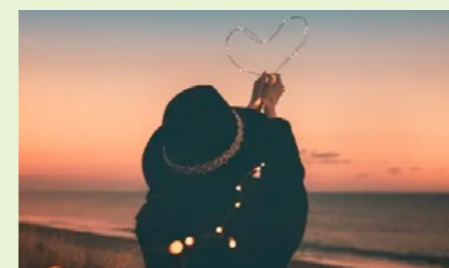
C'est bientôt la St Valentin, et l'Amour dans tout ça ?

Nous vivons une époque angoissante, déclassement social, inflation galopante, crise migratoire, insécurité, conflits armés aux portes de l'Europe etc... et l'amour dans tout ça ?



L'Homme a toujours besoin d'aimer et d'être aimé car le sentiment de bien-être ressenti est incomparable lorsque nous sommes amoureux. La vie est plus douce lorsque vous pouvez embrasser et serrer dans vos bras un être cher. Alors il est essentiel de trouver le bon partenaire pour vivre une histoire d'amour épanouissante. Dans le secteur de la rencontre amoureuse, la société a beaucoup évolué ces dernières années et des antagonismes nouveaux sont apparus en même temps que l'usage massif d'Internet. Il semble loin à présent le temps où aborder une personne était aussi simple qu'une rencontre.

Les applications offrent une multitude de choix, conduisant à une approche quantitative des relations, tandis que les méthodes traditionnelles privilégient la qualité avec moins d'options. Les rencontres en ligne peuvent favoriser l'anonymat et la superficialité, contrairement



aux méthodes traditionnelles qui encouragent l'authenticité et la transparence des relations.

Le déséquilibre des «likes» sur les applications de rencontres entraîne une frustration chez les hommes due à un faible taux de réponse, affectant leur estime de soi. Les femmes, souvent sur-sollicitées, peuvent se sentir accablées, ce qui altère la qualité perçue des interactions. Ce déséquilibre mène à des dynamiques de sélection déséquilibrées, où les femmes deviennent plus sélectives et les hommes likent en masse. Cette situation affecte négativement la qualité des relations, privilégiant la quantité sur la compatibilité et l'intérêt mutuel. C'est dans ce contexte que l'on observe une diminution importante de l'usage de ces applications et ce, malgré l'inventivité débordante des innombrables acteurs de ce secteur.



Ce constat ne sert en rien aux projets de rencontres pour toutes celles et ceux qui souhaitent vivre une relation de qualité. C'est pourquoi, il est peut-être intéressant de regarder à nouveau du côté d'un service de rencontres qui repose sur l'expertise humaine telle qu'une agence matrimoniale.

Couple dans la vie, marié depuis plus de 30 ans et parents de 2 enfants, nous travaillons ensemble au service des personnes seules et motivées en recherche d'un partenaire de cœur. Depuis 5 ans, nous formons des couples en Alsace où la demande pour notre service de qualité est en constante progression. Vous voulez rencontrer une personne libre, autonome, motivée et sincère? Alors, contactez-nous maintenant, le premier RDV d'information est offert !

L'expression du bonheur trouve son plein épanouissement dans la complicité et l'harmonie d'une relation de couple équilibrée et aimante.

Christine et Jean-Pierre,
UNICIS Alsace, 2 agences à votre service.

Colmar :
7 rue de la Herse,
Téléphone : 07.85.80.16.00

Strasbourg :
10 Place du Temple Neuf,
Téléphone : 03.88.22.65.53

UNICIS fait partie de la Fédération Française Matrimoniale. Un service encadré par la loi.

Un peu d'histoire :

VENUS

Vénus est la déesse de l'amour, de la séduction, de la beauté féminine dans la mythologie romaine. Elle a été assez tôt assimilée à la déesse grecque Aphrodite.



À l'origine, Vénus présentait probablement des spécificités, mais après cette assimilation, dont on voit les premières traces au iie siècle av. J.-C., Vénus devient la déesse de la beauté. Fille de Gaïa et d'Oùranos, elle est la mère d'Hermaphrodite et de Cupidon (dieu de l'amour).

CUPIDON

Dans la mythologie romaine, Cupidon (en latin : Cupido, inis, fl qui signifie « désir, amour »), fils de Vénus et de Mars, est le dieu de l'amour. C'est le serviteur très dévoué de sa mère comme on peut le constater dans le mythe de Psyché. Cupidon est assimilé au dieu Éros qui semble être sa représentation grecque. Mais dans la tradition romaine, il n'appartient pas à une divinité primordiale contrairement à Éros. Cupidon est souvent représenté sous la forme d'un ange. Ses attributs sont un arc, un carquois, une fleur et des ailes. Avec son arc, il envoie des flèches censées représenter les pointes du désir dans le cœur des dieux et des hommes. Selon la mythologie, quiconque est touché par les flèches de Cupidon tombe amoureux de la première personne qu'il voit à ce moment-là.

**SAMEDI
2 MARS
AU DÔME
À MUTZIG**


ANIMATION GARANTIE

**SOIRÉE
ANNEES
80'S DÈS
20H**

15€ l'entrée (-12 ans : 7€) avec une boisson gratuite
Petite restauration : tartes flambées, pizzas, knacks et frites

RÉSERVATION :
stillmutzig.ass@alsace.lgef.fr
06 08 36 52 18 - 06 48 76 17 85



Ça bouge 
PRÈS DE CHEZ VOUS

**PANNEAU D'EXPRESSION ARTISTIQUE
PAR LE COLLECTIF COLROY**

L'église de Colroy la Roche et la caserne des pompiers s'imposent derrière le panneau d'expression artistique qui semble bien petit. Mais la nouvelle présentation couvre bien les trois mètres proposés.

De fait, puisqu'il s'agit d'une partie d'une fresque d'environ 6,50 m exposée en novembre 2023 à la Poudrière à Sélestat.

Cette reproduction de l'œuvre originale sur bâche pourra supporter les aléas météorologiques pendant les deux mois d'exposition à venir !

Faites un petit détour pour découvrir :

« Magma » 2023. Collage de papiers. Noir et Blanc... C'est de saison !

Pour en savoir plus, et, si intéressé(e) pour découvrir l'œuvre originale : <https://lapkja.wixsite.com/jonvaux-patrick>
Dessins Collages Gravures

Les Artisans à côté de chez Vous

Pompes Funèbres
Senger
SCHIRMECK
06 95 07 68 15
80A rue Traversière
67130 SCHIRMECK
pompesfunebres.senger@gmail.com
Mir rede Elsassisch

SPEHNER
Génie Climatique
03 88 67 84 85
contact@spehner.fr
www.spehner.fr
CHAUFFAGE | CLIMATISATION
INSTALLATION ET MAINTENANCE
PARTICULIERS & PROFESSIONNELS
GEISPOLSHIM - GARE

**CARRELAGE
MOCK-MATHIA**
Du carrelage traditionnel jusqu'aux résines modernes

- Salle de bain (clef en main)
- Pose de carrelage, mosaïques, pierre naturelle
- Réalisation de douche italienne
- Application de résine intérieure et extérieure (Tapis de pierre, semi lisse, paillettes, béton ciré...)
- Réalisation de chape
- Pose de lames et dalles PVC

06 80 57 25 41 - 47 Bas Village - 67140 STOTZHEIM
contact@carrelagemock-mathia.fr • www.carrelagemock-mathia.fr

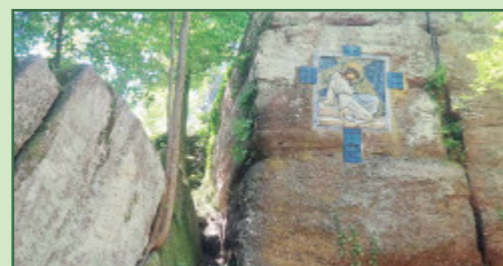
Peinture Philippe Hollinger
06 86 58 66 69 - DEVIS GRATUIT

Peinture intérieure - extérieure
Revêtement sols et murs
Projection et Enduits décoratifs

32, Rue des Oies - 67 130 BAREMBACH
10, Rue du Vieux Moulin - 88210 LA PETITE RAON
Mail : peinturehollinger@orange.fr

Balade au départ de Klingenthal

10,26 km Région : Massif des Vosges Point haut : 415 m
Difficulté : Moyenne Point bas : 223 m - 3h30



Parking gratuit dans la forêt, en bordure de la D426, à la sortie de Klingenthal, en direction du Mont Sainte-Odile.

(D/A) Du parking, dirigez-vous à droite dans le chemin qui est parallèle à l'Avenue Rathsamhausen. Après 300 m, à l'intersection, prenez à droite le sentier balisé Anneau Rouge et arrivez à un croisement.

Balisage Anneau Rouge sur tout le circuit

(1) Virez à gauche et continuez sur le sentier sur 800 m pour arriver à un croisement de trois chemins.

Partez à droite en montée. Après 200 m, le sentier tourne à gauche pour arriver à un autre croisement de trois chemins. Continuez en face, en suivant le balisage Anneau Rouge, sur environ 1 km, pour arriver à un croisement de quatre chemins.

(2) Tournez à gauche sur le sentier balisé Anneau Rouge et Croix Jaune, en forte descente. Poursuivez sur 500 m jusqu'à un carrefour de trois chemins.

(3) Bifurquez à droite, en descente, pour arriver à Ottrott, après environ 300 m. Tournez à droite et, 200 m plus loin, à gauche dans la Rue de la Source. Après 200 m, arrivez sur la D303.

(4) Tournez à droite et tout de suite à gauche dans la Rue des Champs, balisée Anneau Rouge et Anneau Jaune. Ignorez les chemins à gauche et à droite et continuez, tout droit, pour déboucher sur la D35, après 900 m environ. Prenez à droite, sur 50 m, et traversez, prudemment, la départementale.

(5) Prenez le chemin en continuant à suivre le même balisage. Rejoignez un croisement.

(6) Tournez à gauche et, après 150 m, arrivez sur la route d'Ottrott (D426). Traversez-la avec prudence et, après 500 m, arrivez à un croisement.

(7) Tournez à gauche sur le Sentier de l'Ehn, balisé Anneau Rouge et Rectangle Rouge Blanc Rouge, et suivez-le sur 900 m pour arriver dans un virage que vous prendrez à droite pour déboucher, 50 m plus loin, sur le Chemin des Aulnes. Tournez à gauche et débouchez sur la D35 que vous suivez à gauche sur une bonne centaine de mètres.

(8) Quittez cette route en tournant à gauche et, après 100m, obliquez à droite sur la Rue du Schliffweg en suivant le balisage. Environ 200 m plus loin, débouchez au rond-point de la D426.

(9) Tournez à droite dans le sentier en montée, balisé Anneau Rouge et Croix Bleue, que vous suivrez sur 1 km pour déboucher dans l'Allée Hohle Felsen.

(10) Tournez à gauche. Virez à droite avec la route et négociez le long virage à gauche. Virez ensuite à droite Rue Willerhoff et suivez-la tout droit pour arriver, après 500 m, à un croisement avec l'Avenue Rathsamhausen.

(11) Tournez à gauche et, après 100 m, arrivez de nouveau au croisement où vous êtes passé à l'aller. Obliquez à droite dans le sentier en descente pour arriver au parking (D/A).

Rando proposée par : Visorando.com

Adresse n°1
12A rue du Château
67570 ROTHAU

Adresse n°2
177 Grand Rue
67570 SCHIRMECK
(sur RDV)

Tél : 03 88 97 85 37 / 06 87 11 65 83
electrique.prophil@orange.fr
sarl Philippe Merkel

Vente de poêles et de granulés en bois



Austroflam Clou Duo (mixte bois/granulés)



Austroflam Clou Pellet (granulés)



Austroflam Ruby (granulés)



Haas-Sohn Uppsalla Easy pierre ollaire (bois)

PORTES OUVERTES
le 6 avril 2024 de 10h à 23h

Showrooms
de chauffage à énergies
renouvelables

Bois
Poêles, cheminées, inserts,
chaudières, cuisinières

Chez Austroflam
3 modèles de poêles mixtes
bois et granulés

Granulés
Poêles et chaudières
Pose - entretien - SAV

Pose tubages et conduits
Électricité
Dépannage
Vente de luminaires
et d'électroménager

Rothau : Ouvert mardi, jeudi, vendredi, samedi 10h-12h et 14h-16h. Fermé le lundi et mercredi.
Contact au : 06 08 72 18 71 pour toutes questions ou prises de rendez-vous

Entreprise
Thomas FLUCK
Qualification RGE / fluides frigorigènes

- POMPE À CHALEUR
- CHAUFFE-EAU THERMODYNAMIQUE
- CLIMATISATION

Bénéficiez de la prime Rénov' et prime Energie EDF (selon lois en vigueur)

42, Rue du Long-Bas - 67420 SAULXURES
06 14 81 51 15
Email : thomas.fluck@orange.fr

VELUX
INSTALLATEUR
CONSEIL

Rempl. Velux
Volet roulant velux
Aménagement Comble
Carport-Pergola bois et alu
Bardage bois et composite
Terrasse bois et composite
Vitrage isolant
Paroi de douche
Placard coulissant

Tél : 06 63 41 50 39
06 80 90 40 32
Fax : 03 88 50 06 25
MUHLbach sur BRUCHE

Devis Gratuit Artisan
Email : sergechatin@gmail.com
Site web : www.scdéco.fr



Le Journal de la Vallée soutient l'emploi en partenariat avec :



1. Activité / Jeux sur le Carnaval

Relie chaque enfant déguisé au masque correspondant :

Entoure le déguisement qui n'apparaît pas dans le jeu du dessus :

Source : lesactivitesdemaman.fr

2. Activité / Labyrinthe

Trouve à quel clown appartient le masque du lion

Source : familiscope.fr

3. Activité / Sudoku

Grille de sudoku 1

			5	7		4	
2		4	6		8	9	
5	8	9	2		4		7
		7	3	6	5	1	
6		2	1		9	4	
		3	7	4	2	8	
9	3		8		1	5	2
		8	5		3	7	
	1		4	2			

4. Activité / Mots fléchés

INDUSTRIE

167FGRG AGENT D'ENTRETIEN DE NETTOYAGE INDUSTRIEL (H/F) Intérim 12 Mois R U S S (67) Expérience : 6 mois en entretien - 12h/semaine

167VRNF DESSINATEUR-PROJETEUR (MÉCANIQUE) (F/H) Intérim 1 2 Mois M O L S H E I M (67) Expérience : 2 ans - Formation : Bac+2 ou équivalents Bureau études Exigé - Langues : Anglais Correct Exigé

167NRXR CONDUCTEUR MANUTENTIONNAIRE EN MESSAGERIE REGIONALE (H/F) CDI M O L S H E I M (67) - Débutant accepté - Permis : B - Véhicule léger Exigé

167NRXR CONDUCTEUR MANUTENTIONNAIRE EN MESSAGERIE REGIONALE (H/F) CDI M O L S H E I M (67) - Débutant accepté - Permis : B - Véhicule léger Exigé

167MQSZ MAGASINIER/ CARISTE (H/F) Intérim 18 Mois M O L S H E I M (67) Expérience : 1 an - Titulaire des CACES 3 et 5 - travail posté

RESTAURATION/HOTELLERIE

166NCJN SERVEUR DE RESTAURANT (H/F) CDI D O R L I S H E I M (67) - Débutant accepté - Langues : Allemand Notions Souhaité

167BMBZ CUISINIER (H/F) CDD 6 Mois D O R L I S H E I M (67) Débutant accepté

167FCWK MANAGER RESTAURATION RAPIDE (H/F) CDI - D O R L I S H E I M (67) Expérience : 1 an - Formation : Bac ou équivalent Pas de domaine Exigé

167MZJL VALET / FEMME DE CHAMBRE (H/F) - CDI - D O R L I S H E I M (67) - Débutant accepté

166YMMF RESPONSABLE DE SALLE (H/F) CDI O B E R N A I (67) Expérience : 3 ans - Langues : Allemand Anglais + Courant Souhaité

167FBJY EMPLOYÉ POLYVALENT DE RESTAURATION (H/F) CDI M O L S H E I M (67) - Débutant accepté - Formation : CAP, BEP et équivalents Pas de domaine Souhaité

BATIMENT

167CJLB FAÇADIER/PEINTRE (H/F) CDI O B E R N A I (67) Expérience : 1 an en crépissage-peinture-ravalement

166MMFW MENUISIER POLYVALENT (H/F) CDI O B E R N A I (67) - Expérience : 2 ans - Formation : CAP, BEP et équivalents Menuiserie Exigé - Permis : B - Véhicule léger Exigé / C - Poids lourd Souhaité

167CBYX POSEUR EN FERMETURES DE BATIMENT (H/F) C D I D I N S H E I M S U R B R U C H E (67) - Expérience : 24 mois - Permis : B - Véhicule léger Exigé

LOGISTIQUE/MÉCANIQUE

167RLZK APPROVISIONNEUR SAV (H/F) CDI - B A R E M B A C H (67) - Débutant accepté - Formation : Bac +2 en Logistique, gestion de production ou mécanique

167RJYC TECHNICIEN DE MAINTENANCE (H/F) - Intérim 3 Mois - B I S C H O F F S H E I M (67) - Débutant accepté - CACES C1 souhaité

167TDTF AGENT / AGENTE DE PRÉPARATION DE LA PRODUCTION (H/F) CDI - B I S C H O F F S H E I M (67) - Débutant accepté - Travail posté (2x8, 3x8, 5x8, etc.)

SANTÉ

167BLYP AGENT DES SERVICES HOSPITALIERS (H/F) CDD 4 Mois D O R L I S H E I M (67) Débutant accepté - expérience souhaitée - Formation : CAP, BEP et équivalents Santé Souhaité ou équivalent

167BMBD AIDE-SOIGNANT / AIDE-SOIGNANTE (H/F) - CDI - D O R L I S H E I M (67) - Débutant accepté - Formation : Bac ou équivalent Aide-soignant Exigé ou diplôme AMP ou AES OBLIGATOIRE

166SFYT PSYCHOLOGUE (H/F) - CDI - L A B R O Q U E (67) - Expérience : 6 mois - Formation : Bac+5 et plus ou équivalents Psychologie Exigé - 14h/semaine

166NFJB ASSISTANT DENTAIRE (H/F) - CDI - M O L S H E I M (67) - Débutant accepté - Formation : Bac ou équivalent Secrétariat assistantat Exigé CNQAOS Obligatoire

TERTIAIRE

167CCBD COMMERCIAL EN MENUISERIES EXTÉRIEURES (H/F) CDI D I N S H E I M S U R B R U C H E (67) - Expérience : 2 ans - Permis : B - Véhicule léger Exigé

166PFQN ASSISTANT D'AGENCE DE TRAVAIL TEMPORAIRE (H/F) CDD 6 Mois D O R L I S H E I M (67) - Expérience : 2 ans - Formation : Bac+2 ou équivalents Ressources humaines Exigé

167MQXP ASSISTANT COMPTABLE EN CDI (H/F) CDI R O S H E I M (67) Expérience : 5 ans - Formation BAC + 2 / Licence dans le domaine de la gestion et/ou de la comptabilité

167QGPS TECHNICIEN D'EXPLOITATION INFORMATIQUE (F/H) Intérim 11 Mois M O L S H E I M (67) - Expérience : 1 an - Formation : Bac+2 ou équivalents Informatique et systèmes d'information Exigé - Langues : Anglais Courant Exigé

167RCHM COLLABORATEUR D'AGENCE (H/F) CDI M O L S H E I M (67) Expérience : 2 ans - Formation : Bac+2 ou équivalents Assurance Exigé

167JBQR ASSISTANT COMPTABLE (H/F) CDI - M O L S H E I M (67) - Expérience : 12 mois - Formation : bac en comptabilité

167CZVV ASSISTANT ÉTUDE DE MARCHÉ (H/F) Intérim 1 8 Mois M O L S H E I M (67) - Débutant accepté - Formation : Bac +3 minimum - Langue : Anglais écrit obligatoire

167DHLD ACHETEUR / APPROVISIONNEUR (H/F) CDI - M O L S H E I M (67) Expérience : 1 an - Formation : Bac+2 ou équivalents Achat Exigé - Langues : Allemand Bon Souhaité / Anglais Bon Exigé Permis : B - Véhicule léger Exigé

AUTRE

166WBQZ ANIMATEUR ENFANCE, JEUNESSE ET VIE SOCIALE (H/F) CDI - B A R E M B A C H (67) Expérience : 1 an - Formation : BAFA ou équivalent / OU Bac+2 ou équivalents Souhaité

/ BPJEPS LTP ou équivalent / Permis : B - Véhicule léger Exigé- 24h par semaine

167SCTR CHAUFFEUR-LIVREUR (H/F) CDI - D O R L I S H E I M (67) - Débutant accepté - Permis : C - Poids lourd Exigé

166PTSG FACTEUR VOITURE (H/F) Intérim 1Mois S C H I R M E C K (67) - Débutant accepté - Permis : B - Véhicule léger Souhaité - 24h/semaine

166QMRL ÉDUCATEUR DE JEUNES ENFANTS RESPONSABLE DE STRUCTURE D'ACCUEIL PETITE ENFANCE (H/F) - CDI - R O S H E I M (67) - Débutant accepté - Formation : Bac+2 ou équivalents Éducateur jeune enfant Exigé / diplôme état éducateur jeune enfant

166QMRG ASSISTANT ACCUEIL PETITE ENFANCE (H/F) - CDI - R O S H E I M (67) - Débutant accepté

166MSKT AGENT DE PROPRETÉ ET D'HYGIÈNE (H/F) CDI R O S H E I M (67) Expérience : 12 mois en nettoyage

166NTJX ANIMATEUR NATURE ENVIRONNEMENT (H/F) - CDI - O B E R H A S L A C H (67) - Débutant accepté - Formation : Diplôme BPJEPS ou équivalent avec direction d'ACM (expérience dans l'animation exigée) - Permis : B - Véhicule léger Exigé

166WSNC EMPLOYÉ POLYVALENT DE LIBRE-SERVICE (H/F)-CDD 1 Mois M U T Z I G (67) Débutant accepté

167GWRN ASSISTANT CHEF DE CAISSE (H/F) - CDI - L A B R O Q U E (67) - Débutant accepté - Formation : Bac ou équivalent Comptabilité Souhaité

167GXCD EMPLOYÉ DE LIBRE-SERVICE ET CAISSIER (H/F) C D I - L A B R O Q U E (67) - Débutant accepté - 30h/semaine

167FCHF AUXILIAIRE DEVIE SOCIALE -AVS- (H/F)- CDI -M O L S H E I M (67) - Débutant accepté - Permis : B - Véhicule léger Exigé - Permis B exigé

166PLBZ ASSISTANT ACCUEIL PETITE ENFANCE (H/F) CDD 10 Mois M O L S H E I M (67) - Débutant accepté - Formation : CAP, BEP et équivalents Petite enfance Souhaité / cap aepe ou equivalent - 28h/semaine

Pour postuler, vous pouvez transmettre votre CV par mail à :

✉ entreprise.ALS0022@pole-emploi.net

ou par voie postale à :

Pôle Emploi Molsheim
16 B Rue de Gaston Romazzotti
67120 Molsheim

Pour retrouver chaque jour des informations utiles, rejoignez-nous sur Facebook :



www.facebook.com/Poleemploi.Molsheim

Ne me jetez pas n'importe où, pensez à me recycler



+ DE 50 VÉHICULES D'OCCASION EN STOCK

- Garantie jusqu'à 5 ans
- Satisfait ou remplacé
- 100 Points de contrôle



Jeker Automobiles



134 rue des Grands Prés - 88100 Sainte-Marguerite

03 29 42 10 00

LUTZ

PVC & ALUMINIUM

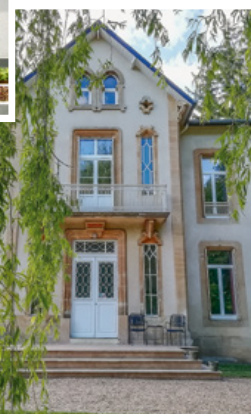
• FENÊTRES • PORTES • VOILETS •

FABRICANT FRANÇAIS
DE FENÊTRES PVC ET ALUMINIUM
ET INSTALLATEUR DE TOUTES
FERMETURES DU BÂTIMENT



VOTRE CORRESPONDANT :
Alexis MAIRE

FABRICANT
INSTALLATEUR



SIÈGE ET FABRICATION
67700 MONSWILLER

SALLE D'EXPOSITION
DE SAVERNE
7, rue Dreispitz - ZA Marlène
67700 SAVERNE

Tél. 03 88 02 10 20

www.lutz-pvc.fr
commercial@lutz-pvc.fr



ALTORF - 67
ZA Activeum - 4 rue J. Auriol
03 90 41 09 90

COLMAR - 68
18 rue des Métiers
03 89 20 82 25

KILSTETT - 67
5 rue de l'Industrie
03 88 20 80 05

RIXHEIM - 68
6 rue de Pologne
03 89 53 21 00

OTTERSWillER - 67
1 parc du commerce
03 88 70 54 55

IMLING - 57
ZA CAP Ouest - 8 r. de Nancy
03 87 25 79 70

NOUVEAU SHOWROOM ÉPINAL - 88
12 rue de la Bazaine - 88000 Épinal
03 29 29 30 86

Découvrez notre
configurateur en ligne !

walter-stores.fr



FABRICANT
INSTALLATEUR
100% FRANÇAIS

Du 26 janvier au 24 février 2024

WALTER STORES NATURELLEMENT

jusqu'à
-25%
de remise*

Nouveau
STORES
À MOTEUR
SOLAIRE
AUTONOME



WALTER
STORES & VOILETS

STORES INTÉRIEURS STORES EXTÉRIEURS CARPORTS PORTES DE GARAGES PERGOLAS VOILETS ROULANTS

*Voir conditions des offres en magasin.